

EN PARLER ET SE FAIRE AIDER

Appel d'urgence : 112

Violences Conjugales Femmes Info (VCFI)

Tél. 39 19 (numéro national gratuit)

Allo enfance en danger : 119

Conception, sexualité, grossesse, avortement et soins médicaux

Centre de planification

19, rue Saint-Louis

27000 Évreux

Tél. 02 32 39 15 00

Centre d'Information des Droits des Femmes et des Familles (CIDFF)

12, rue de l'Esperanto

27000 Évreux La Madeleine

Tél. 02 32 33 44 56

Service social du Département

"1^{er} contact"

Tél. 02 32 31 97 17

Maison de la santé

3, place Dupont-de-l'Eure

27000 Évreux

Tél. 02 32 78 24 71

SOS homophobie

Ligne d'écoute anonyme

Tél. 01 48 06 42 41

Groupe pour l'Abolition des Mutilations Sexuelles (GAMS)

Tél. 06 30 36 42 42

Intervenants Sociaux en Commissariat et en Gendarmerie (ISCG)

Évreux Police : 06 89 82 67 75

Vernon : 06 30 42 18 83

Val-de-Reuil/Louviers : 06 38 87 57 40

Zone gendarmerie/Eure est : 06 10 39 90 58

Zone gendarmerie/Eure ouest : 06 43 67 63 04

Association Accueil Service

Tél. 02 32 23 01 78

La Passagère FVV

Cette exposition est une initiative du Département de l'Eure, Délégation aux Politiques Sociales, et de l'État, Délégation Départementale aux Droits des Femmes et à l'Égalité, avec un programme de sensibilisation des préadolescents, adolescents et jeunes adultes aux différentes formes de violence.

Plus d'infos sur : www.eure.gouv.fr

DÉPARTEMENT DE
L'EURE
en Normandie

Liberté • Égalité • Fraternité
REPUBLIQUE FRANÇAISE

D
Défenseur des droits
REPUBLICAIN FRANÇAIS

EVREUX

ars
Association pour le Respect Sexuel

Maison 112
L'Europe
de l'Eure

CRIF
Eure-Normandie

Globules

CIDFF

CIDFF

LA CAUSE

Abri

académie
Eure

DIRECTION DÉPARTEMENTALE
de la Cohésion Sociale

MIF
L'agalerie

ADAEA

ROCK
NETS

ADAEA

ROCK
NETS

MINISTÈRE DE
L'ÉDUCATION NATIONALE,
DE LA JEUNESSE
ET DU LAZARIS AMICHAÏNE
MINISTÈRE DE
L'ENSEIGNEMENT SUPÉRIEUR
ET DE LA RECHERCHE

LUTTE CONTRE LES VIOLENCES FAITES AUX FEMMES ET AUX FILLES

RÉSERVEZ L'EXPOSITION

Le Département de l'Eure met à disposition
une exposition pour sensibiliser
au phénomène de violence intrafamiliale.

Cette exposition aborde différents thèmes tels que le viol, la violence virtuelle, le mariage forcé, le poids de la tradition... avec à chaque fois, un rappel de la loi.

Le but est de parler des violences afin que les victimes osent briser le silence à leur tour. Les violences faites aux femmes sont le reflet d'une société dans laquelle la domination du masculin demeure au centre de beaucoup de situations. L'amour n'a rien à voir avec la violence.

Les violences faites aux femmes se nourrissent des stéréotypes de la société, de la banalisation des propos sexistes, de l'indifférence de chacun, tout ceci conduisant au déni ou à la sous-estimation des souffrances vécues.

«
En France,
une femme meurt
tous les 3 jours
sous les coups
de son conjoint.
»

UNE EXPOSITION À VISÉE PÉDAGOGIQUE

Par l'éducation
des filles et des garçons,
il est possible de
changer les habitudes
et les attitudes.

Consultez le contenu des 13 panneaux
de l'exposition dans la rubrique
« Nos aides » et services sur :



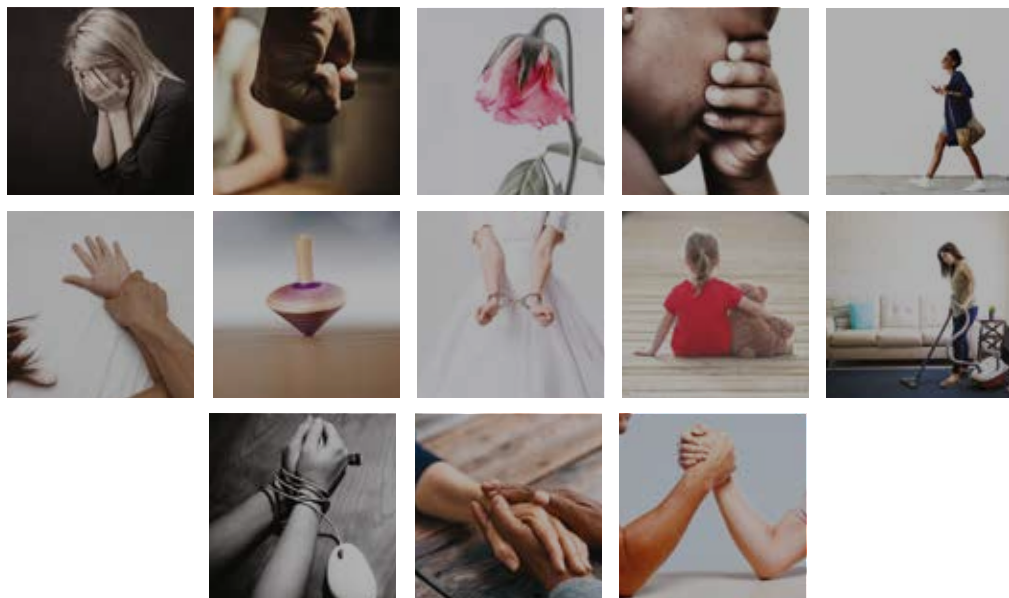
www.eurenormandie.fr

Rubrique les actions du Département
- Santé , social, solidarité

Cette exposition est composée de 13 panneaux, avec
œillets d'accrochage classés M1 (non inflammables).
Dimensions : 0,80 m sur 1,20 m
10 jeux d'exposition disponibles, conditionnés chacun
dans 2 étuis.

THÈMES ABORDÉS :

Panneau d'introduction | Les violences faites aux femmes | Si amour = violence, c'est pas
de l'amour ! | La violence physique | On ne touche pas à mon corps sans mon accord ! |
Le viol un sujet tabou | Une tournante est un viol ! | Me marier ? Seulement quand je le
voudrai ! | Au nom de la tradition... des violences sans nom | Ni potiche ni boniche | Une
violence qui n'est pas virtuelle | S'aimer et se respecter | Égalité femme-homme : pour-
quoi les mots sont-ils vraiment importants ?



OÙ RÉSERVER L'EXPOSITION

L'exposition peut être réservée et retirée dans les lieux suivants :

Hôtel du Département

📍 14, boulevard Georges-Chauvin ■ CS 72101 ■ 27021 Évreux
✉ regine.biernacki@eure.fr
☎ 02 32 31 94 07

Maison Départementale des Solidarités d'Évreux

📍 11, rue Jean-de-la-Bruyère ■ 27000 Évreux La Madeleine
☎ 02 32 31 97 09

Maison du Département de Vernon

📍 rue de l'Industrie ■ 27200 Vernon
☎ 02 32 71 24 70

Maison du Département de Pont-Audemer

📍 Novarina 8, rue Augustin-Hébert ■ 27500 Pont-Audemer
☎ 02 32 43 26 18

Centre Médico-Social de Bernay

📍 33, rue Lobrot ■ 27300 Bernay
☎ 02 32 44 07 07 - 02 32 43 26 18

Maison du Département

📍 26, rue Guy-de-Maupassant ■ 27400 Louviers
☎ 02 32 09 46 64

Centre Médico-Social de Gaillon

📍 rue Paul-Michel ■ 27600 Gaillon
☎ 02 32 53 09 25

Centre Médico-Social de Breteuil-sur-Iton

📍 177, rue Georges-Clémenceau ■ 27160 Breteuil-sur-Iton
☎ 02 32 34 50 92

Centre Médico-Social d'Etrépagny

📍 rue Turgot ■ 27150 Etrépagny
☎ 02 32 55 77 16

