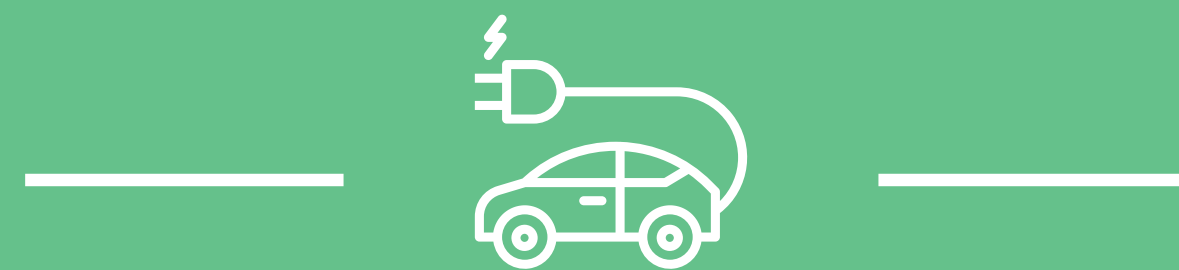


MOBILITÉ

Nos déplacements en pleine évolution



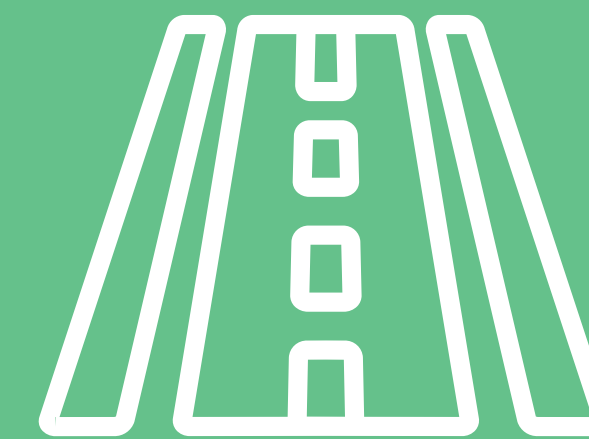
Jean-Hugues BONAMY

Vice-président en charge des grandes infrastructures,
de la voirie, des transports et de la mobilité.

— UNE POLITIQUE RÉNOVÉE —



- LOI NOTRE -
**TRANSFERT DE LA COMPÉTENCE
TRANSPORT À LA RÉGION**



4 214 km de routes
et 806 ouvrages d'art sont gérés
par le Département

— UN RÉSEAU MODERNISÉ —



UN INVESTISSEMENT MASSIF

125 M€ votés dès 2016. **70 M€** pour entretenir les routes, **33 M€** pour les moderniser et **22 M€** pour sécuriser le réseau et soutenir les projets des collectivités.

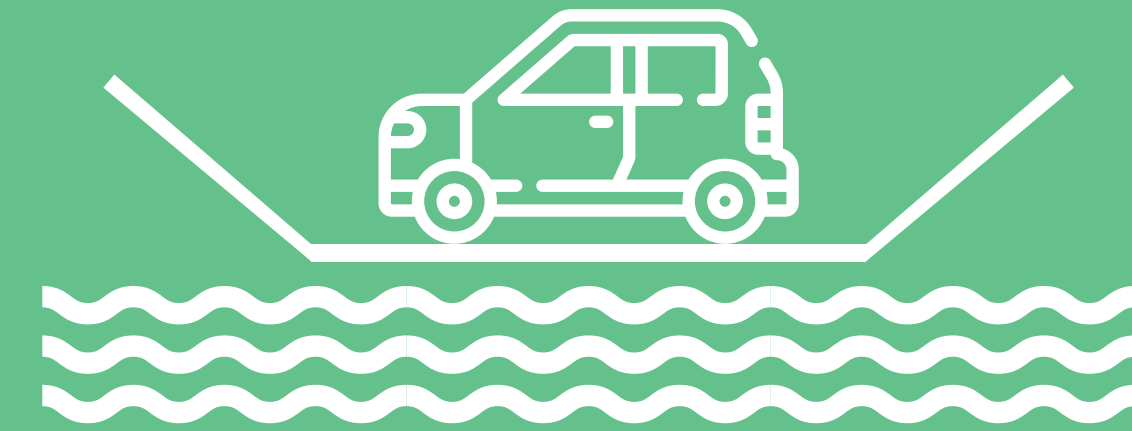
SÉCURISATION DES POINTS NÉVRALGIQUES

Réalisation de **projets d'envergure** sur les axes majeurs tout en respectant l'environnement. 7 M€ pour la déviation Nord-Ouest de Bourg-Achard, une infrastructure sécurisée et à Haute Qualité Environnementale.



UN SUIVI PERMANENT DES OUVRAGES D'ART

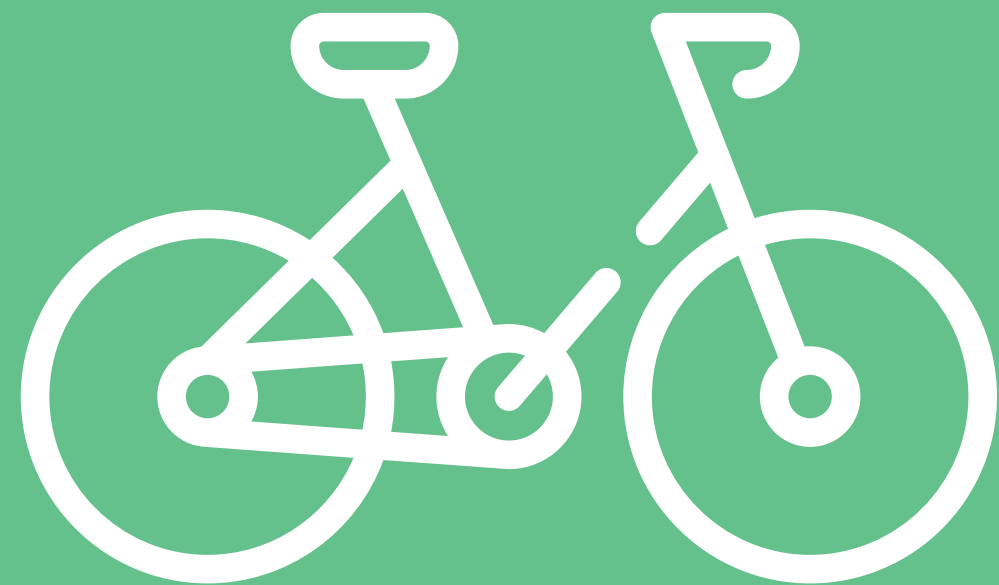
Audits de sécurité permanents et travaux de sécurisation des ponts de Saint-Pierre du-Vauvray, de Vernon et des Andelys.



UN NOUVEAU BAC POUR QUILLEBEUF

Le Département co-finance la construction d'un nouvel équipement plus fiable et moins onéreux.

— LA MOBILITÉ SOUS TOUTES SES FORMES —

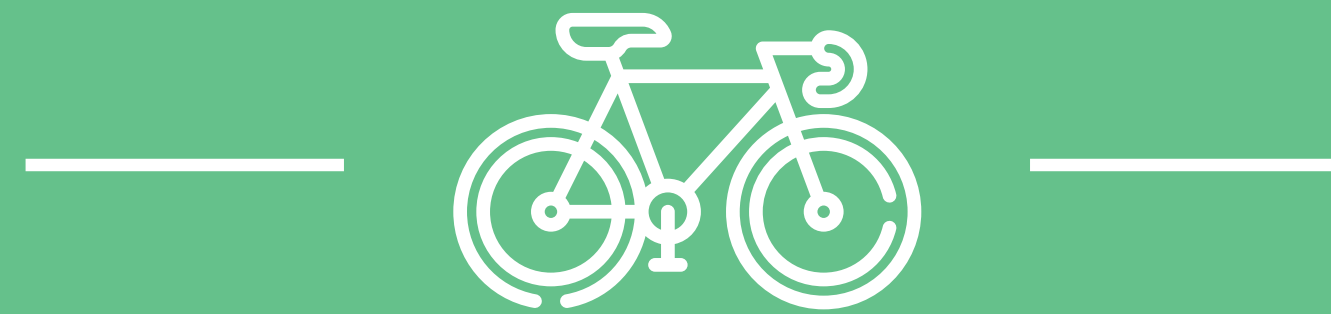


FAVORISER LES MOBILITÉS DOUCES SUR LES TERRITOIRES

- Schéma départemental des aires de covoiturage
- Plan de mobilité de l'administration
- Schéma départemental vélo routes / voies vertes
- Seine à Vélo

LA SEINE À VÉLO

Un levier majeur de développement



Frédéric DUCHÉ

Vice-président en charge du numérique, du dialogue social,
de la contractualisation et du soutien aux collectivités locales.

— UNE PRIORITÉ POUR LE DÉPARTEMENT —

Développer la vallée de la Seine



Un projet complet, de Paris à la mer

La Seine à Vélo sera un itinéraire structurant pour le développement touristique de la Région. Un projet qui réunit les Départements & Régions Cyclables, les agences d'urbanisme de la Vallée de Seine et les partenaires État-Régions.

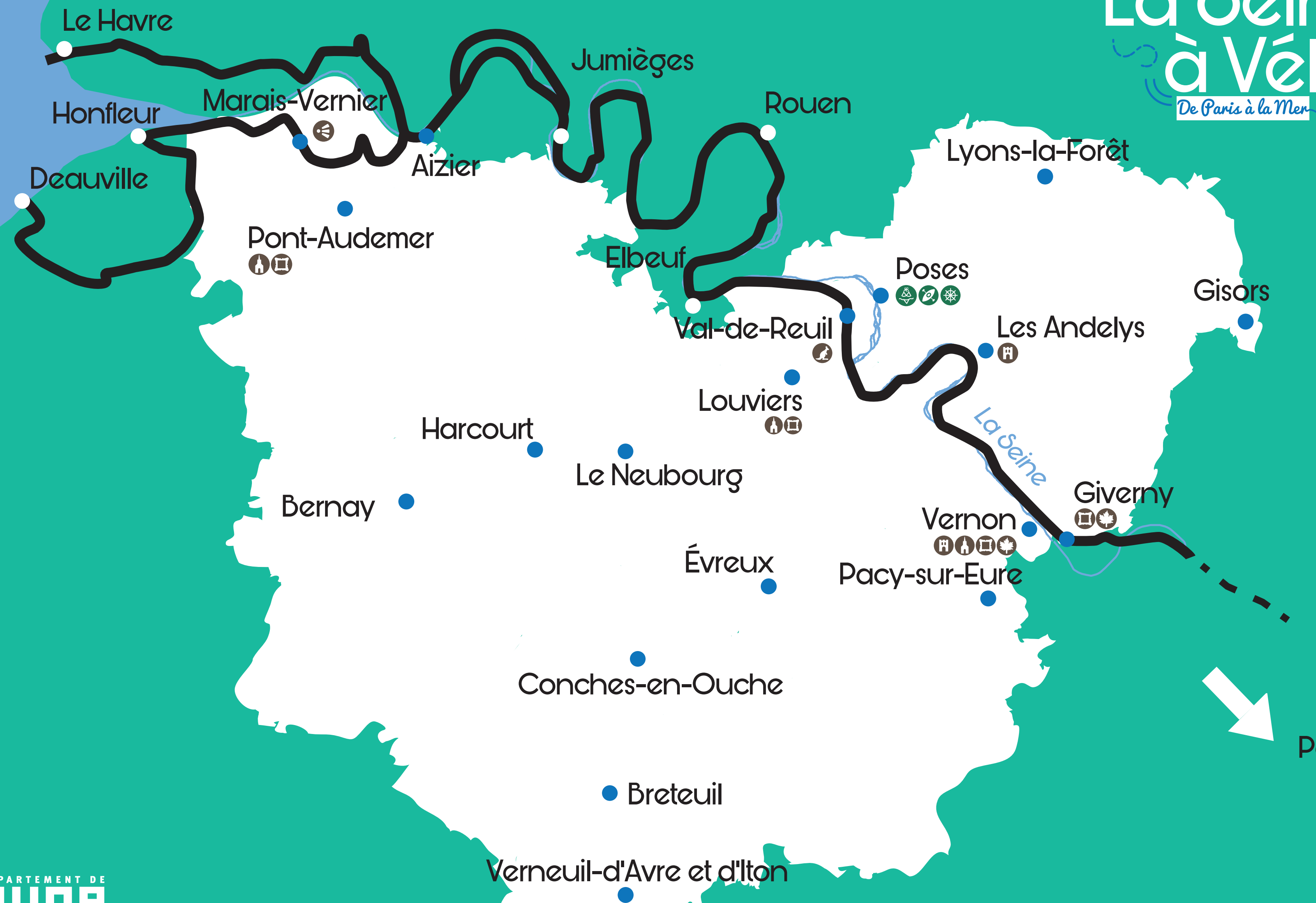
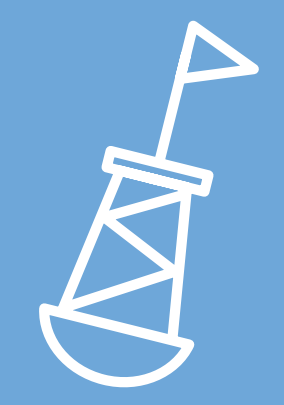


Ça roule !

430 km de voies cyclables dont 120 km dans l'Eure de Paris à la mer en longeant la Seine : 30 M€ dans l'Eure pour 72 km de voie verte et 46 km de voie partagée à horizon 2025.

La Seine à Vélo

De Paris à la Mer



DÉPARTEMENT DE
L'EURE
en Normandie

— UNE PRIORITÉ POUR LE DÉPARTEMENT —

Développer la vallée de la Seine



Un projet complet, de Paris à la mer

La Seine à Vélo sera un itinéraire structurant pour le développement touristique de la Région. Un projet qui réunit les Départements & Régions Cyclables, les agences d'urbanisme de la Vallée de Seine et les partenaires État-Régions.



Ça roule !

430 km de voies cyclables dont 120 km dans l'Eure de Paris à la mer en longeant la Seine : 30 M€ dans l'Eure pour 72 km de voie verte et 46 km de voie partagée à horizon 2025.



UN ÉQUIPEMENT ÉCO-RESPONSABLE

Cette infrastructure respectera les enjeux environnementaux avec des insertions paysagères, la rénovation des « haies normandes », des zones humides et écologiques.



UN « HUB » TOURISTIQUE CONNECTÉ AU TERRITOIRE

La Seine à Vélo sera sécurisée et reliée au réseau véloroutes - voies vertes du département afin de mailler l'ensemble du territoire et des sites majeurs.