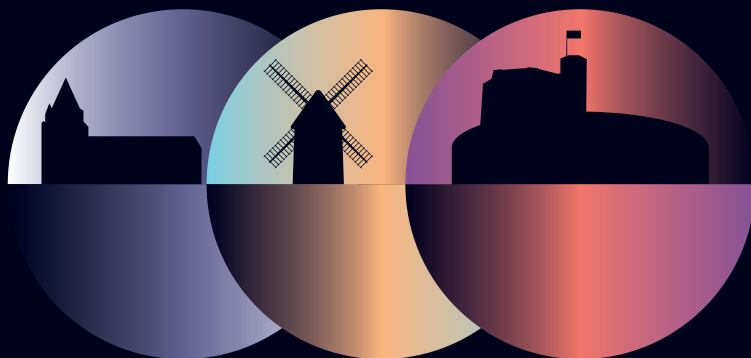


# PIERRES EN LUMIÈRES

Du vendredi 12 au dimanche 14 mai 2023

7<sup>ème</sup> édition dans l'Eure



Gratuit  
Festival nocturne  
du patrimoine normand

Tout le programme sur [pierresenlumieres.fr](http://pierresenlumieres.fr)

[eureenormandie.fr](http://eureenormandie.fr)    @Eureenormandie

3 & 4  
JUIN 2023

Rendez-vous

aux

Jardins

Ouverture exceptionnelle  
de 150 jardins.  
Partout dans l'Eure  
en Normandie.

# Sommaire

6	Amfreville-les-Champs	22	ville
6	Amfreville-sur-Iton	22	Longchamps
6-7	Andé	22	Marbois
7	Bâlines	23	Ménilles
7	Baux-de-Breteuil (Les)	23	Monts-du-Roumois (les)
8	Beaumontel	23	Muids
8	Bernay	24	Nojeon-en-Vexin
8	Bouafles	24	Pont-Audemer
9	Bretagnolles	24	Porte-de-Seine
9	Breteuil	25	Pont-de-l'Arche
10	Capelles-les-Grands	25	Poses
10	Cesseville	26	Saint-André-de-l'Eure
10-11	Château-sur-Epte	26	Saint-Denis-le-Ferment
11	Clef-Valée-d'Eure	26	Saint-Georges-Motel
11	Combon	27	Saint-Mards-de-Blacarville
12	Conches-en-Ouche	27	Saint-Victor-de-Chrétienville
12	Corneville-sur-Risle	27	Sainte-Marie-d'Attez
12	Coudray (le)	28	Saussay-la-Campagne
13	Criquebeuf-sur-Seine	28	Serez
13	Crosville-la-Vieille	28	Thil-en-Vexin (le)
14	Dangu	29	Thuit-de-l'Oison (le)
14	Doudeauville-en-Vexin	29	Tilleul-Dame-Agnès
14	Ecardenville-la-Campagne	29	Tourville-la-Campagne
15	Epieds	30	Trois-Lacs (les)
15	Épreville-en-Lieuvin	30	Tronquay (le)
15	Étrépagny	30	Verneuil-d'Avre-et-d'Iton
16-17	Évreux	31	Vernon
18	Ezy-sur-Eure	31	Vexin-sur-Epte
18	Ferrières-Haut-Clocher	32	Autour de Pierres en Lumières Sainte-Marie-d'Attez
18-19	Fleury-la-Forêt		
19	Gaillon		
20	Gasny		
20	Gisors		
20	Gournay-le-Guérin		
21	Harcourt		
21	Illeville-sur-Montfort		



Édifice faisant l'objet d'un appel à souscription en cours



Édifice ayant bénéficié du dispositif d'aide départementale « Mon Village Mon Amour » pour la restauration du patrimoine



Retrouvez la carte sur :  
[Pierresenlumieres.eure.fr](http://Pierresenlumieres.eure.fr)



# PIERRES EN LUMIÈRES

Du 12 au 14 mai 2023

7<sup>ème</sup> édition dans l'Eure



## AMFREVILLE-LES-CHAMPS



### ÉGLISE SAINT-PIERRE, ANCIENNE ÉCOLE ET MAIRIE

Rue de l'Église

Vendredi 12, samedi 13 et dimanche 14 mai - De 18h à 23h  
Concert et visite guidée

Amfreville-les-Champs, féerie de lumières

Dédiée à saint Pierre, premier pape, la construction de l'église remonte à l'époque romane comme en témoigne le chœur du XII<sup>e</sup> siècle. Agrandie à plusieurs reprises, notamment à la fin du XV<sup>e</sup> et au début du XVI<sup>e</sup> siècle avec la construction du clocher, l'église d'Amfreville-les-Champs était placée avant la Révolution française sous le patronage des archevêques de Rouen. Des visites guidées et une exposition d'Isabelle Orofino sont proposées sur les trois jours du festival, et le samedi 13 mai à 20 h, un atelier musical irlandais avec l'association Galaor.

Tél. : 02 32 49 97 53

Mail : cepa.alc@orange.fr

## AMFREVILLE-SUR-ITON



### ÉGLISE SAINT-PIERRE

Rue de l'Église

Dimanche 14 mai - De 20h à 22h30

Concert et exposition

Talents en lumière

L'ouverture de l'église permettra aux visiteurs de découvrir l'éclairage récemment rénové, avec mise en valeur de la nef et du chœur. Une exposition des «talents du village» : sculpture, poterie, peinture, photo, patchwork, bijoux fera découvrir les artistes professionnels et amateurs locaux, dans une ambiance musicale proposée par des musiciens et la chorale du village.

Tél. : 02 32 50 40 08

Mail : secretariat@mairie-amfreville-sur-iton.fr



## ANDÉ



### ÉGLISE NOTRE-DAME

Rue des Écoles

Samedi 13 mai - De 21h30 à minuit

Activité ludique, concert et mise en valeur d'une restauration

100 luminions pour la nef

Ce week-end, le village sera en fête avec un feu d'artifice, un spectacle et des manèges. L'association des amis de Notre-Dame vous propose de découvrir le petit patrimoine qui se situe autour de l'édifice. La nef sera éclairée par 100 luminions comme au temps jadis. La croix hosannière ainsi que le cadran solaire seront mis en valeur par un éclairage. Les enfants pourront découvrir ce patrimoine à la lueur d'un lampion. Un petit concert voix et instruments est prévu.

Tél. : 06 16 18 22 30

Mail : jean-paul.malvoisin@orange.fr



## ANDÉ (SUITE)



### MOULIN D'ANDÉ

65, rue du Moulin

Samedi 13 mai - De 18h à 23h

Concert et exposition

Le Moulin, terre de cinéma

Construit au XV<sup>e</sup> siècle, le moulin d'Andé, est unique en France.

La Seine ayant peu de courant, l'architecture du moulin est extraordinaire. Cela permet son inscription à l'inventaire supplémentaire des monuments historiques en 1932. Le cinéma convoite ce lieu emblématique pour réaliser des films, parmi eux on peut citer Judex ou encore Jules et Jim. Un événement musical vous offre l'occasion de découvrir ce lieu unique d'une manière différente !

Tél. : 02 32 59 90 89

Mail : moulin@moulinande.asso.fr

## BÂLINES



### ÉGLISE NOTRE-DAME

Rue de l'Église

Samedi 13 mai - De 20h30 à 23h

Concert

Quand l'accordéon a rendez-vous avec la musique sacrée

Dans le chœur de notre église du XII<sup>e</sup> siècle, à la lueur vacillante d'un éclairage chaleureux à l'ancienne vous assisterez à la rencontre musicale improbable et pétillante entre l'accordéon, instrument éminemment profane, et la musique sacrée à travers un récital spécialement pensé et conçu pour les églises. Avec Madlyn Dugué, jeune prodige de l'accordéon et la cantatrice Béatrice Biraben (soprano colorature).

Réservation obligatoire

Tél. : 06 89 94 26 43

Mail : patrimoineдебалines@sfr.fr



## BAUX-DE-BRETEUIL (LES)



### PRIEURÉ NOTRE-DAME DU DÉSERT (CELLIER)

20, route de Sainte-Suzanne

Samedi 13 mai - De 9h à 19h

Visite guidée

Descente dans le cellier

Ancien monastère d'hommes fondé au VI<sup>e</sup> siècle, le prieuré de Notre-Dame du Désert abrite la chapelle Sainte-Suzanne décorée par le peintre Charles Lameire. C'est un lieu de pèlerinage grâce à sa source guérisseuse située à 9 mètres sous terre. Descendons-y pour y puiser l'eau vertueuse de Sainte-Suzanne et pour se recueillir, sans déranger les chauves-souris qui y dorment !

Tél. : 06 08 75 66 26

Mail : houtartfred@gmail.com



Animations familiales



Accessible PMR



Ouverture exceptionnelle





## BEAUMONTEL



### CHÂTEAU DE BEAUMONT-LA-VILLE ET L'ÉTABLE

22, côte d'Harcourt

Samedi 13 mai - De 20h à 23h

Visite guidée

Illumination du château et cheminement éclairé par des bougies au sol

Le château de Beaumont-la-Ville et l'Étable seront illuminés. L'avenue centrale ainsi qu'un chemin du parc seront entièrement balisés par des bougies au sol afin de permettre une déambulation jusqu'au petit belvédère ouvrant un panorama sur la plaine. Une visite commentée des lieux sera assurée présentant à la fois l'histoire du château, l'intérêt architectural de l'Étable et les vestiges du camp d'aviation ennemi de la Seconde Guerre Mondiale. Un rafraîchissement sera offert dans l'Étable.

Tél. : 06 84 98 06 99

Mail : [compagniedespetitschamps@gmail.com](mailto:compagniedespetitschamps@gmail.com)

## BERNAY



 **mon village  
mon amour**

### CHAPELLE DU CIMETIÈRE SAINTE-CROIX

Boulevard des Monts

Vendredi 12 mai - À 21h

Visite guidée

Lumière sur la chapelle du cimetière Sainte-Croix

Dans le cadre de Pierres en Lumières, la Ville de Bernay vous ouvre les portes de la chapelle du cimetière Sainte-Croix. Entre présentation de sources historiques, découverte de l'architecture et restitution de sa symbolique, toute la lumière sera faite sur ce mystérieux petit édifice de la fin du XVIII<sup>e</sup> siècle.

Tél. : 06 08 23 95 94

Mail : [b.auger@bernay27.fr](mailto:b.auger@bernay27.fr)



## BOUAFLES



FONDATION  
 PATRIMOINE

 **mon village  
mon amour**

### ÉGLISE SAINT-PIERRE

Rue Haute

Samedi 13 mai - De 20h à minuit

Visite guidée

Quand les pierres nous sont contées

À proximité du Château Gaillard, arpentons notre charmant village de Bouafles à la lueur des lanternes, à l'occasion d'une balade conviviale d'environ 1h30 permettant d'en découvrir quelques caractéristiques anciennes ou actuelles. Au retour, un son et lumière à l'intérieur de l'église Saint-Pierre révélera de multiples anecdotes que ses pierres ont connu au fil des siècles et mettra en valeur ses éléments les plus remarquables. Rendez-vous à 20h au parking du nouveau cimetière, rue Haute.

Tél. : 06 98 96 86 91

Mail : [aespb27@gmail.com](mailto:aespb27@gmail.com)





## BRETAGNOLLES



mon village  
mon amour

### ÉGLISE NOTRE-DAME

Rue de l'Église

Samedi 13 mai - À 20h30

Concert et visite guidée

Harmonie en Notre-Dame

Dominant la campagne environnante, l'église de Bretagnolles conserve un mobilier de grande qualité à l'image des boiseries du début du XVI<sup>e</sup> siècle, ou des fonts baptismaux en pierre ornés de feuillages, abrités sous un baldaquin en bois. À l'occasion de la récente restauration du retable du XVII<sup>e</sup> siècle, mise en lumière et découverte de ce joyau riche d'histoire(s) ! Une présentation assurée par Stéphane Levert, membre de la Commission d'art sacré et concert par le groupe «Gospel Sister Nat»

Tél. : 02 32 26 09 95

Mail : mairie.bretagnolles@orange.fr

## BRETEUIL

### SITE CASTRAL



mon village  
mon amour

Jardin public place de la poste

Samedi 13 mai - À 20h30, 21h30 et 22h30

Exposition et visite guidée

Visite guidée costumée du site castral

Visite guidée costumée sur le site du château Guillaume le Conquérant premier rempart de défense du sud de la Normandie. Munissez-vous de lampe torche ou frontale et venez marcher dans les traces de nos ancêtres à travers les vestiges du château fort.

Tél. : 06 03 56 80 38

Mail : jeanmichel.toutenelle@orange.fr

### MUSÉE VIE ET MÉTIERS D'AUTREFOIS



2, rue de Tournoi

Samedi 13 mai - De 20h à minuit

Exposition



Lumières sur les métiers d'hier et d'aujourd'hui

Dans une belle mise en scène, les métiers d'hier et d'aujourd'hui sont à découvrir tout en couleur ainsi qu'avec leur sonorité respective. Vous débambulez progressivement dans le passé tout en observant les spécificités d'un village d'artisans.

Tél. : 06 19 86 82 84

Mail : museevma@gmail.com



Animations familiales



Accessible PMR



Ouverture exceptionnelle



## CAPELLES-LES-GRANDS



 **mon village  
mon amour**

### ÉGLISE NOTRE-DAME

Le Bourg

Samedi 13 mai - De 9h à 12h et de 14h à 18h

Exposition et visite guidée

Lumières sur Notre-Dame

Venez découvrir l'église Notre-Dame construite selon la légende sur un vivier. Dotée d'une tour précédée d'un porche en charpente, une nef et un chœur rectangulaire. La nef et la tour ont été construites dans la première moitié du XVI<sup>e</sup> siècle. Le chœur fut remanié au XIX<sup>e</sup> siècle. L'arc triomphal est orné de moulures gothiques du XVI<sup>e</sup> siècle. Les Fonts baptismaux du XII<sup>e</sup> siècle, en pierre sculptée et peinte, sont classés monuments historiques. Exposition des bannières de charité.

Tél. : 02 32 44 72 49

Mail : mairie-capelles-les-grands@orange.fr

## CESSEVILLE



 **mon village  
mon amour**

FONDATION  
 PATRIMOINE

### ÉGLISE NOTRE-DAME ET SITES CLASSÉS

1, route d'Hectomare

Samedi 13 mai - De 21h à 23h

Activité ludique

Cessevilluminé

Une féerie de lumières au cœur du village : des lanternes seront installées sur les marches de l'église, et des lanternes flottantes sur la mare.

Les enfants pourront mettre une lanterne dans l'eau et faire griller des chamallows sur un brasero. Les contours du portail de l'église seront soulignés par des rubans de led. Les murs du cimetière seront éclairés ainsi que la façade de la maison de charité et de la maison d'école. L'église sera ouverte et illuminée.

Tél. : 06 37 47 87 33

Mail : cesseville.patrimoine@gmail.com



## CHÂTEAU-SUR-EPTE

### CHÂTEAUNEUF-SUR-EPTE



FONDATION  
 PATRIMOINE

Chemin des Gardes

Samedi 13 mai - De 20h à 1h

Mise en valeur d'une restauration et visite guidée

Châteauneuf en lumière

La tour-porte, récemment restaurée, et le donjon sur sa motte seront mis en lumière. Les bénévoles vous raconteront l'histoire du château. Quelques panneaux d'exposition illustreront celle-ci. Un diaporama des travaux de sauvegarde du château sera projeté tout au long de la soirée.

Tél. : 06 10 83 41 86

Mail : fauredidi1962@gmail.com





## CHÂTEAU-SUR-EPTE



### MANOIR HÉRAULT DU LYS

27, rue de la Libération - Les Bordeaux de Saint-Clair  
Vendredi 12 et Samedi 13 mai - À 22h, 23h et minuit  
Exposition, marché de producteur/artisanat et visite guidée

Un hôtel particulier du XIX<sup>e</sup> siècle à la campagne

Ancienne propriété d'une famille d'industriels, cet hôtel particulier était alors nommé «Villa Hervé». Une construction des années 1880 avec une architecture très parisienne, et très dispendieuse pour l'époque. Vous pourrez visiter le rez-de-chaussée mais également découvrir une exposition de cartes postales et de vieux papiers de l'usine «Papeteries de l'Epte» de la famille Hervé dont l'un des fondateurs fut maire de la commune pendant plus de 40 ans.

Tél. : 01 34 42 51 34

Mail : [contact@manoirherautdulys.fr](mailto:contact@manoirherautdulys.fr)

## CLEF-VALÉE-D'EURE



mon village  
mon amour

### ÉGLISE SAINT-PIERRE DE FONTAINE-HEUDEBOURG

Départementale 836  
Samedi 13 mai - De 20h à 23h  
Conférence et spectacle vivant

Fontaine-Heudebourg au XIX<sup>e</sup> siècle

L'église de Fontaine-Heudebourg, aujourd'hui intégrée à la commune nouvelle de Clef-Vallée-d'Eure, était avant la Révolution française, placée sous le patronage de l'abbaye de La Croix-Saint-Leufroy. Sa construction remonte au XVI<sup>e</sup> siècle, après les désastres de la guerre de Cent-ans. Elle fut remaniée au XVIII<sup>e</sup> siècle. Venez découvrir les danses de salon sous Napoléon III, l'illumination de l'église et la vie de la commune et de la France à la fin du XIX<sup>e</sup> siècle.

Tél. : 02 32 67 75 20

Mail : [mairie@clefve.fr](mailto:mairie@clefve.fr)



## COMBON



### ÉGLISE NOTRE-DAME

Rue de l'Église  
Samedi 13 mai - De 19h30 à 23h  
Concert

Notre-Dame de Combon en lumières

Dans l'église dédiée à la Vierge, venez écouter à 19h30 le concert de swing and jazz par «Franck et Juliette Quartet Jazz». À 20h15 entracte avec restauration sur place puis à 21h reprise et fin du concert. La soirée s'achève par une distribution de lampions aux enfants à 21h45 et à 22h par la mise en lumières de l'église avec un mur dédié aux ombres chinoises pour les enfants.

Tél. : 02 32 35 41 22

Mail : [mairie-de-combon@wanadoo.fr](mailto:mairie-de-combon@wanadoo.fr)



Animations familiales



Accessible PMR



Ouverture exceptionnelle





## CONCHES-EN-OUCHE



### DOMAINE DU VAL

25, rue Paul Guilbaud

Vendredi 12 et Samedi 13 mai - De 20h30 à 23h

Exposition et visite guidée

Nuits en lumières

Vendredi à 20h, au départ de la place Aristide Briand, l'Office de tourisme vous emmène à la découverte du patrimoine local. Puis de 20h30 à 23h, le comité des fêtes vous offre une déambulation flamboyante et musicale créée par la Cie Fireworxx, le 12 et le 13, sur le domaine du Val, qui accueille le musée du Verre et son jardin à la française. Le salon «Aco'thé» proposera boissons et pâtisseries à la vente. Le 13 mai, le musée du Verre présente des animations de 18h à 23h lors de la Nuit des musées.

Réservation obligatoire

Tél. : 02 32 30 32 98

Mail : tourisme@conchesenouche.com

## CORNEVILLE-SUR-RISLE



### ÉGLISE NOTRE-DAME

Place du Marché

De 21h30 à 23h30

Activité ludique



Patrimoine en bords de Risle

La commune de Corneville organise un rallye dans l'église et aux alentours pour un moment de convivialité culturelle pour découvrir son église. Cette visite se fait dans l'église et à l'extérieur notamment dans le cimetière. Les visiteurs déambulent dans un parcours à la bougie et aux lampes torches, tandis que l'église et les vitraux qu'il est prévu de restaurer sont mis en valeur par des projecteurs. Venez en famille, un questionnaire adapté à partir de 6 ans est proposé. Un goûter clôture la soirée !

Tél. : 02 32 57 00 44

Mail : mairie-de-cornevillesurrisle@wanadoo.fr



## COUDRAY (LE)



### ÉGLISE SAINT-MARTIN

22, rue de la Mairie

Samedi 13 mai - De 18h à 22h

Concert et exposition

Les «Friday Friends» au Coudray !

D'origine romane, l'église du Coudray a été reconstruite au XVI<sup>e</sup> siècle. Une pierre de dédicace datée de 1476 conserve le souvenir de sa consécration à saint Martin. Le saviez-vous ? Il existe une crypte sous l'édifice, certainement réalisée durant le Haut-Moyen-Âge ! Un concert de musique classique par le groupe «Friday Friends» est proposé dans l'église à 20h.

Tél. : 02 32 55 81 25

Mail : mairie.coudray@wanadoo.fr



## CRIQUEBEUF-SUR-SEINE



### ÉGLISE NOTRE-DAME

Place des Otages

Vendredi 12 mai - À 19h30

Exposition

Vue sur le patrimoine

L'église primitive du village aurait été bâtie sur les ruines d'un temple païen. Détruite par les Normands, elle fut reconstruite sous Rollon.

La troisième construction, de style gothique, débuta à la fin du XII<sup>e</sup> siècle.

La tour-clocher est la partie la plus ancienne de l'édifice, dont la construction remonte à la deuxième moitié du XIV<sup>e</sup> siècle. Le reste de l'édifice a entièrement été reconstruit entre 1874 et 1879 par Simon, Architecte à Rouen, suite à un incendie. L'église ouvre ses portes pour sa première participation au festival Pierres en Lumières, avec une exposition sur la Confrérie de Charité, fondée le 16 août 1801 et dédiée à la sainte Vierge.

Tél. : 02 35 81 63 09

Mail : [mairie@criquebeuf-seine.fr](mailto:mairie@criquebeuf-seine.fr)

## CROSVILLE-LA-VIEILLE



### ÉGLISE SAINT MARTIN

Rue de l'Église

Samedi 13 mai - De 18h à minuit

Les 20 ans d'As de Chœur

La silhouette reconnaissable de l'église Saint-Martin de Crosville-la-Vieille en fait un édifice remarquable. Pour sa première participation au festival Pierres en Lumières, l'association As de Chœur, qui œuvre à la préservation de cet édifice, vous propose une grande soirée de réjouissance, avec un programme riche !

Une soirée festive sur la place du village, autour du village puis devant de l'église, avec à 18h une démonstration de country dance, à 21h, une retraite aux flambeaux avec musique et illumination des maisons le long du trajet. La soirée continue à 22h30 avec la découverte de l'église illuminée d'une manière inhabituelle et explication des graffitis extérieurs et intérieurs, visite commentée de l'église et présentation des nombreuses restaurations réalisées. Pour terminer ces festivités, un feu d'artifice mettant en valeur l'église sera tiré à 23h !

Possibilité de restauration sur place (sur réservation)

Tél. : 02 32 35 87 99

Mail : [mairie@crosville-la-vieille.fr](mailto:mairie@crosville-la-vieille.fr)



Animations familiales



Accessible PMR



Ouverture exceptionnelle

**DANGU**FONDATION  
DU  
PATRIMOINE**mon village  
mon amour****ÉGLISE SAINT-JEAN-BAPTISTE**

Rue Saint-Jean

Samedi 13 mai - De 20h à 23h

Exposition et visite guidée

Regard sur un cheval célèbre : Gladiateur

L'église de Dangu, dédiée à saint Jean-Baptiste, a été construite vers le XII<sup>e</sup> siècle, mais érigée en paroisse qu'à la fin du XIII<sup>e</sup> ou début du XIV<sup>e</sup> siècle. Ce riche édifice a été considérablement agrandi au fil des siècles : au XIII<sup>e</sup> siècle on construit le chœur, la façade est érigée sous Louis XII, le porche construit vers 1560 dans le style Renaissance. A cette dernière époque, le baron de Dangu, Guillaume de Montmorency-Thoré, dernier fils du connétable Anne de Montmorency, fait édifier une chapelle seigneuriale au sud, richement décorée. En 1904, une nouvelle chapelle est construite au nord, en remplacement de la précédente érigée en 1839. L'église accueille une exposition sur Gladiateur, célèbre cheval de course, élevé dans le haras de Dangu sous le Second-Empire.

Tél. : 02 32 55 22 15

Mail : mairie.dangu@wanadoo.fr

**DOUDEAUVILLE-EN-VEXIN**FONDATION  
DU  
PATRIMOINE**mon village  
mon amour****ÉGLISE SAINT-RUBIN**

Place de l'Église

Samedi 13 mai - De 18h à minuit

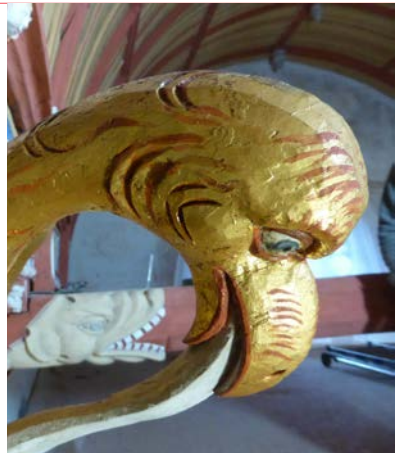
Exposition, mise en valeur d'une restauration, spectacle vivant et visite guidée

Harmonie

Mise en lumière de l'intérieur de l'église qui sera habillée d'une exposition d'enluminures précieuses. L'artiste, Emeline Nourrigat, sera présente et travaillera en public pour faire découvrir son art. Séances musicales et méditatives distillées par les bols tibétains rythmeront la soirée pour participer à l'harmonie du lieu.

Tél. : 02 32 31 50 84

Mail : memoiresdv@gmail.com

**ECARDENVILLE-LA-CAMPAGNE****ÉGLISE SAINT-MARTIN**

Chemin du Presbytère

Samedi 13 mai - À 20h30

Spectacle vivant

Le siècle des Lumières

L'église Saint-Martin, construite au XIII<sup>e</sup> siècle dans le style gothique primitif et ornée d'un portail du XVI<sup>e</sup> siècle, se trouvera sous les feux de la rampe grâce à l'éclairage théâtral de la Compagnie des Fruits de la passion (Benjamin Broux). Elle jouera à 20h30 une saynète de leur répertoire destinée à toute la famille. Places limitées à 50 personnes.

Réservation obligatoire

Tél. : 02 32 35 05 67

Mail : mairiecardenville@wanadoo.fr



Parking



N Nouveau



R Réservation



**EPIEDS****mon village  
mon amour****ÉGLISE SAINT-MARTIN**

Place Henri IV  
Samedi 13 mai - De 19h à 22h  
Visite guidée

Saint-Martin aux chandelles

Le temps de la soirée de samedi, l'église Saint Martin d'Epieds sera plongée dans l'obscurité. Un édifice dont les premières traces remontent au XI<sup>e</sup> siècle, reconnaissable pour ses deux clochers qui se racontera dans des visites. Ses vitraux, son mobilier, ses tableaux à découvrir à la lumière des chandelles. Une projection mettra en valeur le village d'Epieds à travers les siècles.

Tél. : 06 80 75 69 35  
Mail : lesmarchesnormandes@gmail.com

**ÉPREVILLE-EN-LIEUVIN****mon village  
mon amour****ÉGLISE SAINT-PIERRE**

Route de l'Église  
Samedi 13 mai - De 19h à 23h  
Concert

Épreville en lumière

Une mise en lumière intérieure et extérieure de cette église, située au cœur du Lieuvin et dédiée à saint Pierre. Les origines de l'édifice remontent à l'époque romane, mais l'église a été en partie reconstruite au XVI<sup>e</sup> siècle. Le joyau de cet édifice est le magnifique retable du XVI<sup>e</sup> siècle, dédié à la Passion du Christ, récemment restauré. Un concert est proposé à l'occasion du festival Pierres en Lumières.

Tél. : 02 32 45 44 19  
Mail : ma.eprevilleenlieuvin@orange.fr

**ÉTRÉPAGNY****mon village  
mon amour****ÉGLISE SAINT-GERVAIS-ET-SAINT-PROTAIS**

Rue Maréchal Foch  
Samedi 13 mai - À 19h  
Activité ludique, concert, conférence, exposition, mise en valeur d'une restauration et visite guidée

Quand une petite ville dévoile son église

L'église sera ouverte et différentes actions ou animations y seront proposées, comme un éclairage extérieur ou une animation sonore par un groupe de musiciens, qui accueillera les visiteurs sur le parvis de l'église. La visite guidée de l'église est l'occasion de mettre en valeur les vitraux et d'évoquer le terrible incendie de 1929 qui ravagea l'édifice avec lecture d'un journal local le relatant. Une exposition de divers objets du culte est proposée et les enfants se voient proposer un questionnaire amusant et une lecture de contes.

Tél. : 02 32 55 71 44  
Mail : adjoint@etrepagny.fr





ÉVREUX



L'Association des Amis des Monuments et Sites de l'Eure (AMSE) en partenariat avec le Département de l'Eure, ainsi que la Société Libre de l'Eure (SLE) vous proposent de découvrir cette année trois sites emblématiques du patrimoine ébroïcien.

### CATHÉDRALE NOTRE-DAME

Rue Charles Corbeau

Dimanche 14 mai - À 15h

Visite guidée suivie d'une audition d'orgue

Mentionnée pour la 1<sup>ère</sup> fois en 912, la cathédrale est consacrée en 1076 et dédiée à Notre Dame. Son architecture reflète les vicissitudes subies au cours des siècles, de l'époque romane au gothique flamboyant. L'édifice possède la plus belle collection de vitraux du XIV<sup>e</sup> siècle en France.

Rendez-vous au portail ouest.

Tél. : 06 66 84 24 88

Mail : [info@amse.asso.fr](mailto:info@amse.asso.fr)

### ANCIEN COUVENT DES CAPUCINS

Rue Jean Jaurès

Vendredi 12 et Dimanche 14 mai - À 17h30

Visite guidée

Fondé au XVII<sup>e</sup> siècle, le couvent a abrité les Capucins (branche de l'ordre des Franciscains) qui se sont mis au service de la population. A partir de la Révolution, le couvent connaît diverses reconversions. Venez découvrir l'histoire du lieu et admirer son magnifique cloître.

Rendez-vous rue Jean Jaurès.

Tél. : 06 66 84 24 88

Mail : [info@amse.asso.fr](mailto:info@amse.asso.fr)

### ÉGLISE SAINT-TAURIN

2, place Saint-Taurin

Vendredi 12, 20h30 et Samedi 13 mai, 15h

Visite guidée suivie d'une audition d'orgue

Selon la légende, sur le tombeau de Taurin, premier évêque d'Evreux, a été construite l'abbaye Saint-Taurin. L'abbatiale est devenue église paroissiale. Venez découvrir son architecture des vestiges typiques de l'époque romane jusqu'à sa transformation par les Mauristes.

Rendez-vous place Saint-Taurin.

Tél. : 06 66 84 24 88

Mail : [info@amse.asso.fr](mailto:info@amse.asso.fr)

## ÉGLISE SAINT-TAURIN

2, place Saint-Taurin

Samedi 13 mai - À 21h

Activité ludique, spectacle vivant et visite guidée

Il était un évêque qui s'en fut à la Chasse...

Le service Archives & Patrimoines de la ville d'Évreux vous invite à une balade théâtralisée «à la bougie», à travers le temps, une découverte de l'histoire de Saint-Taurin, premier évêque d'Évreux et de l'église qui lui est consacrée. Cette soirée vous emmènera également à mener l'enquête/la quête de la Chasse de Saint-Taurin...

Tél. : 06 98 03 92 36

Mail : polepatrimoines@evreux.fr

## ÉGLISE SAINT-TAURIN

2, place Saint-Taurin

Samedi 13 mai - À 20h

Concert

Concert orgue et cornet à bouquin

L'Association des Amis des Orgues de la Cathédrale et de Saint-Taurin d'Évreux (AMORCE) propose un concert d'orgue et de cornet à bouquin par William Dongois (cornet à bouquin) et Jean-Christophe Revel (orgue). Retransmission sur grand écran.

Tél. : 06 74 62 72 54

Mail : orgues.evreux@gmail.com

## ARCHIVES DÉPARTEMENTALES DE L'EURE

2 rue de Verdun

Vendredi 12, Samedi 13 et Dimanche 14 mai - De 18h à 23h30

Activité ludique et exposition

Les Archives en lumière !

Si vous profitez des trois soirées de l'édition 2023 de Pierres en Lumières pour découvrir notre exposition en extérieur, sous un angle original ? En déambulant dans l'allée éclairée qui mène aux Archives, découvrez les reproductions des documents phares présentant l'Eure du Moyen-âge à nos jours. Les Archives départementales vous proposent pour l'occasion un voyage dans le temps inédit, à travers des documents manuscrits, des gravures et des photographies illustrant l'ensemble du territoire. Laissez-vous prendre au jeu du quizz, flashez les QR code à proximité des panneaux et laissez-vous conter l'histoire de l'Eure...

Le samedi soir, sur inscription, venez frissonner aux Archives en vous mesurant aux fantômes du passé avec notre escape game ! Accès libre à l'exposition extérieure de 18h à 23h30, les vendredi, samedi et dimanche soirs.

Escape game gratuit, à partir de 12 ans, sur réservation et dans la limite des places disponibles :

- Samedi 13 mai - 17h (6 places)
- Samedi 13 mai - 18h15 (6 places)
- Samedi 13 mai - 19h30 (6 places)

Réservation obligatoire

Tél. : 02 32 31 50 84

Mail : archives@eure.fr





## EZY-SUR-EURE



### LES ÉCOLES

Parvis de la mairie, 1 rue Octave Lenoir

Samedi 13 - À 16h

Visite guidée

D'une école à l'autre

Aux bords de la rivière «L'Eure», la commune d'Ezy possède une histoire ancienne, puisque sa première mention sous la forme Aisiaco, est attestée entre 1023 et 1033. Son nom serait issu de la période gallo-romaine et pourrait signifier «Lieu habité par Asius». A l'occasion de Pierres en Lumières, une visite guidée «D'une école à l'autre» est proposée par l'association Ezy et son Histoire sur l'évolution des écoles du village, depuis la maternelle jusqu'au collège.

Tél. : 06 81 89 23 76

Mail : ezyetsonhistoire@orange.fr

## FERRIÈRES-HAUT-CLOCHER

### ÉGLISE SAINTE-CHRISTINE



Route d'Évreux

Samedi 13 mai - De 18h à 22h

Exposition

Peinture et dessin sur motif

L'église de Ferrières-Haut-Clocher, inscrite au titre des Monuments historiques depuis 1954, est dédiée à sainte Christine, que représente un vitrail de François Décorchemont de 1962. Edifiée au XIII<sup>e</sup> siècle, elle a connu des modifications à la Renaissance et au XVIII<sup>e</sup> siècle. Elle conserve de très belles peintures murales du XVI<sup>e</sup> siècle, représentant «Le Dict des trois morts et des trois vifs», classé Monument historique en 1975. Lors de l'exposition du Printemps Artistique du Pays Conchois, les artistes seront invités à croquer l'église Sainte-Christine sous différentes techniques.

Tél. : 06 62 51 71 79

Mail : larpadupaysdeconches@gmail.com



## FLEURY-LA-FORÊT



### ÉGLISE SAINT-DENIS-SAINT-BRICE

8, Place de l'Église

Samedi 13 mai - De 16h à minuit

Concert, marché de producteurs/artisanat et visite guidée

Fleury en Lumières

L'Abbaye royale de Saint-Denis étend sa protection sur la paroisse de Fleury-la-Forêt depuis le VIII<sup>e</sup> siècle. Les origines de l'actuel sanctuaire se situent au XII<sup>e</sup> siècle. Dès 1284, les fils de Saint-Benoit cèdent leurs terres du Vexin Normand. Le vaste vaisseau de Saint-Denis-Saint-Brice ancré au centre de l'agglomération de Fleury-la-Forêt dans l'enclos paroissial (ancien cimetière) devenu place publique, veille depuis huit siècles sur ses habitants qui ont su entretenir et conserver un patrimoine religieux, et artistique admiré de tous. À partir de 16h, marché artisanal, à 18h, visite guidée de l'église et à 20h, concert et tombola. Restauration sur place possible.

Tél. : 02 32 49 63 40

Mail : mairie.fleurylafortet@gmail.com





## FLEURY-LA -FORÊT (SUITE)



### LE PRÉ-BOULAY

8, route de la Feuille  
Samedi 13 mai - À partir de 21h30  
Spectacle vivant

Le Pré en lumières

Les allées du parc du Pré-Boulay et la grange théâtre mises en lumière aux bougies accueillent les visiteurs à partir de 21h30. Des stations musicales ponctuent la promenade et une projection de photos du parc à toutes les saisons est proposée dans la grange. À 22h, dans la charmille illuminée, on pourra rêver en écoutant Plume d'Ange, un conte de Claude Nougaro dit par un comédien.

Tél. : 06 37 86 03 74

Mail : lafabrique@pre-boulay.net

## GAILLON

### LE LAVOIR DE L'ABREUVOIR



Place de l'Abreuvoir  
Samedi 13 mai - De 19h à minuit  
Activité ludique, exposition et spectacle vivant

Lumières sur le lavoir

Le temps d'une soirée, venez découvrir en famille l'histoire du lavoir, construit en 1822 sur les ruines d'un ancien moulin à eau. Au programme : illumination du lavoir à la bougie, exposition, saynètes théâtralisées, atelier bulles de savon, contes pour enfants sur le thème de l'eau, restauration légère sur place.

Tél. : 02 32 77 50 00

Mail : accueil@ville-gaillon.fr

### CHÂTEAU



2, Allée de l'Ermitage  
Samedi 13 mai - De 19h à 23h  
Exposition et visite guidée

Lumières au château

Le château de Gaillon se dévoile sous la lumière ! Depuis l'extérieur, vous pourrez admirer la façade sud du pavillon d'entrée. En pénétrant dans le château, une visite guidée de nuit vous sera proposée avec un éclairage ponctuel par les guides du château qui vous montreront les détails et trésors d'architecture, notamment sur la façade nord sur cour. Au troisième étage du pavillon, une exposition d'aquarelles sera proposée par l'ADAGGE : « Lumières scandinaves ».

Réservation obligatoire

Tél. : 02 32 53 86 40

Mail : info@chateaudegaillon.fr



Animations familiales



Accessible PMR



Ouverture exceptionnelle



**GASNY**



### **PRIEURÉ SAINT-NICAISE ET SES ALENTOURS**

Place de la République

Samedi 13 mai - De 20h à 22h30

Balades contées et exposition artistique

Lumières sur le prieuré Saint-Nicaise

C'est à la nuit tombée que le prieuré de Gasny vous ouvrira ses portes de 20h à 22h30. Franchissez le porche de ce beau monument qui vous dévoilera une exposition pluridisciplinaire entre photographies, peintures et sculptures. À 20h30 et à 21h30, partez pour un voyage au pays des contes. Du prieuré à l'écluse, en passant par l'église, cette balade nocturne enchantera petits et grands.

Tél. : 02 32 51 39 60

Mail : [information@tourisme.sna27.fr](mailto:information@tourisme.sna27.fr)

**GISORS**



### **CHÂTEAU DE GISORS**

Place Général de Blamont

Vendredi 12 mai - De 20h à 22h30

Activité ludique, concert, mise en valeur d'une restauration, spectacle vivant et visite guidée

Grande visite nocturne du Château et de la ville

La première partie de la soirée sera réservée pour une animation musicale et artistique à 20h dans la barbacane du château de Gisors, un espace fraîchement restauré et aménagé pour accueillir des artistes. À l'issue de ce spectacle, une grande visite nocturne du château et de la ville permettra la découverte de l'histoire et des légendes de Gisors à 21h15. Parcours à la lumière des flambeaux au sein de la ville avec interactions et échanges avec le public.

Tél. : 02 32 27 60 76

Mail : [direction.patrimoine@mairie-gisors.fr](mailto:direction.patrimoine@mairie-gisors.fr)



**GOURNAY-LE-GUÉRIN**



### **ÉGLISE SAINT-LAMBERT**

Place de l'Église

Vendredi 14 mai - De 10h à 19h

Conférence, exposition et marché de producteurs/artisanat

Projection sur l'église et marché artisanal

Découvrez l'église construite à la fin du XV<sup>e</sup> siècle sur l'emplacement d'un édifice roman et complété d'un clocher bâti entre 1893 et 1902 grâce à une conférence. À l'intérieur de l'église, le visiteur découvre une exposition de vêtements liturgiques et notamment de chasubles restaurées.

Vente de goodies au profit de l'association de sauvegarde, dégustations et vente de produits locaux, avec animation musicale.

Tél. : 02 32 32 15 22

Mail : [mairie.gournayleguerin@orange.fr](mailto:mairie.gournayleguerin@orange.fr)



Parking



Nouveau



Réservation





## HARCOURT



### EGLISE SAINT OUEN, MAIRIE, MAISON RENAISSANCE DE LA RUE DE LA LIBÉRATION ET PORCHE DE LA RUE TRAGIN

Rue de la Libération

Vendredi 12 et Samedi 13 mai - De 18h à 23h

Visite guidée

Illuminations du centre bourg et visites guidées

L'Association Tourisme Culture Patrimoine d'Harcourt (ATCPH) propose des visites guidées le vendredi 12 et le samedi 13 mai à partir de 19h pour découvrir l'église dédiée à saint Ouen, conseiller de Dagobert et évêque de Rouen, et quelques façades du bourg d'Harcourt. Un pot sera offert à la mairie le samedi 13 mai à 19h30.

Tél. : 06 23 36 12 01

Mail : atcph.harcourt@gmail.com

### MAIRIE

Place Saint-Ouen

Samedi 13 mai - De 20h

Exposition

Harcourt d'autrefois

Le comité des fêtes et l'association des Amis d'Harcourt organisent conjointement une projection sur l'histoire d'Harcourt, à travers des cartes anciennes du village. L'occasion de remonter le temps !

Tél. : 06 07 53 07 19



## ILLEVILLE-SUR-MONTFORT



### ÉGLISE SAINT-MÉDARD

Place de l'Église

Samedi 13 mai - À 20h30

Exposition



Saint-Médard en lumières

À l'occasion de Pierres en Lumières, venez visiter l'église d'Illeville-sur-Montfort ! Vous y découvrirez de belles soieries, une piéta du XV<sup>e</sup> siècle, un chemin de croix offert par Napoléon III et dans un angle un saint Fiacre patrons des jardiniers. Venez participer à son illumination en déposant des lumignons tout autour. Projection en plein air de photos retraçant les anciennes fêtes du village. L'association «Un patrimoine pour Illeville» propose une tombola.

Tél. : 02 32 56 22 93

Mail : mairie.illeville27@marieilleville.fr



Animations familiales



Accessible PMR



Ouverture exceptionnelle

**IVILLE**FONDATION  
DU  
PATRIMOINEmon village  
mon amour**ÉGLISE NOTRE-DAME**

9 rue du cirque Bouthour

Samedi 13 mai - NC

Mise en lumière

L'église d'Iville, dédiée à Notre-Dame, a été construite à partir du XII<sup>e</sup> siècle. Le chœur de l'église, voûté en pierre, date du XIII<sup>e</sup> siècle et est meublé par un imposant retable à colonnes torsées de style Louis XIV. Dans le cimetière, se trouve un if remarquable, planté vers 1740 et dont l'âge est estimé à 280 ans.

Tél. : 02 32 35 01 75

Mail : mairieville@orange.fr

**LONGCHAMPS**mon village  
mon amour**ÉGLISE SAINT-MARTIN**

Place de l'Église

Vendredi 12 mai - De 20h30 à 22h30

Concert

Saint-Martin en musique

L'église de Longchamps, dédiée à saint Martin a connu une histoire mouvementée. Un incendie ravage partiellement l'édifice au début du règne de Louis XIV, ce qui entraîne la reconstruction du chœur entre 1658 et 1683. Le clocher est commencé à la même période, mais il faudra 90 ans pour en achever la construction ! Un concert est proposé en l'église qui sera mise en valeur par ses lumières, par la chanteuse Manuëla Calvo, des classiques revisités de la chanson française mais pas uniquement !

Tél. : 02 32 27 02 08

Mail : mairie.longchamps@wanadoo.fr

**MARBOIS**FONDATION  
DU  
PATRIMOINEmon village  
mon amour**ÉGLISE SAINT-JACQUES DES ESSARTS**

Le Bourg, Les Essarts

Samedi 13 mai - À partir de 18h

Concert

Lumières aux Essarts

Exposition des lumières du patrimoine dans la majestueuse église Saint-Jacques des Essarts en extérieur et en intérieur au sein de notre belle campagne. En fin de journée, la mise en lumière des vitraux de l'église ainsi qu'un cheminement en bougies, envoutera le public. Une animation musicale permettra également de vivre un moment culturel unique.

Tél. : 06 74 19 70 38

Mail : mairie-marbois@orange.fr





## MÉNILLES



### MAIRIE DE MÉNILLES

65, rue Aristide Briand  
Samedi 13 mai - De 19h à 22h  
Marché de producteur/artisanat

#### Ménilles en Lumière

C'est dans une charte de Richard II, duc de Normandie, que l'on retrouve pour la première fois le nom de ce village, en 1024 sous le nom de Menila. Des cultures insolites étaient présentes sur Ménilles, qui était connue au XII<sup>e</sup> siècle pour sa production de vin et au XVII<sup>e</sup> siècle pour le safran, qui était entreposé dans les caves souterraines au pied du coteau. La mairie et la place communale sont mises en valeur à l'occasion de Pierres en Lumières, ainsi que des produits locaux.

Tél. : 02 32 36 03 14  
Mail : adjoint-ccas@menilles.fr

## MONTS-DU-ROUMOIS (LES)



### CHÂTEAU DE LA MÉSANGÈRE

23 allée de La Mésangère, Bosguérard-de-Marcouville  
Vendredi 12 et Samedi 13 mai - De 20h à minuit  
Dimanche 14 mai - De 14h à 20h  
Visite guidée

#### Illumination du parc de La Mésangère

Il est proposé de venir au château de La Mésangère illuminé de mille feux, d'y parcourir son parc planté à la fin du XVII<sup>e</sup> siècle selon un tracé attribué à Le Nôtre, source d'inspiration de La Fontaine qui y aurait écrit deux fables, et de découvrir en marchant les statues représentant des figures de la mythologie grecque, en place dans le parc depuis le XVIII<sup>e</sup> siècle. L'ensemble, en cours de restauration, présente un caractère très romantique dans un cadre grandiose.

Tél. : 06 15 38 55 35  
Mail : bichot@bichot-associes.com



## MUIDS



### MOULIN DE MUIDS

Rue du Moulin  
Dimanche 14 mai - À 11h et 11h30  
Visite guidée

#### Lumières sur le Moulin de Muids

Construit en pans de bois, le Moulin à eau de Muids daté du XII<sup>e</sup> siècle, repose sur deux murs de pierre de taille enjambant un bras de Seine. Son mécanisme était constitué d'un cadre mobile permettant la descente de la roue pour sa mise à l'eau quelle que soit la hauteur du fleuve ; ce mécanisme et la roue n'existent plus depuis les années 1950. Dernier exemple en Europe de ce type de moulin avec le Moulin d'Andé, très répandu dans la région notamment sur les arches des ponts sur la Seine, il a été protégé en 1995 dans le cadre d'une thématique moulins à roue pendante.

Rendez-vous le dimanche 14 mai 2023 au Moulin pour deux visites guidées à 11h et à 11h30.

Tél. : 06 60 84 12 52  
Mail : soufflesecond@gmail.com



Animations familiales



Accessible PMR



Ouverture exceptionnelle



## NOJEON-EN-VEXIN



### ÉGLISE SAINT-SIGISMOND

Place de l'Église

Samedi 13 mai - De 19h30 à 23h

Spectacle et marché de producteurs/artisanat

Pierres en Lumières, spectacle et marché nocturne en Lumières

Venez découvrir le patrimoine de Nojeon-en-Vexin, joli village du Vexin Normand et son église Saint-Sigismond qui vous accueille autour et dans l'église pour un moment de partage. Construite sur un plan en croix latine au XV<sup>e</sup> siècle, elle est remaniée dans les premières années de la Renaissance, dont témoigne un remarquable porche en pierre, encadré de colonnes à chapiteaux corinthiens et surmonté d'une frise décorative. La soirée est ponctuée d'un spectacle et d'un marché nocturne.

Tél. : 06 64 24 99 09

Mail : mairie.nojeon@wanadoo.fr

## PONT-AUDEMER



mon village  
mon amour

### ÉGLISE SAINT-OUEN

6, impasse Saint-Ouen

Samedi 13 mai - À 21h

Concert

Concert de cuivres à la lueur des bougies dans l'église Saint-Ouen de Pont-Audemer

Composée d'une trentaine d'instrumentistes, dont de nombreux jeunes, la formation «En cors et encore» proposera des œuvres de compositeurs classiques tels que Beethoven, Moussorgski ou Holst. Donné dans la très belle église Saint-Ouen de Pont-Audemer, ce concert durera environ une heure et sera éclairé à la lueur des bougies.

Tél. : 02 32 20 21 16

Mail : annesophie.oberson@ccpavr.fr



## PORTE-DE-SEINE



### ÉGLISE SAINTE-COLOMBE ET MAIRIE DE PORTE-JOIE

14 bis, route de Saint-Pierre

Samedi 13 mai - De 20h à 23h

Mise en valeur d'une restauration et visite guidée

Patrimoine au bord de l'eau

Découvrez l'église Sainte-Colombe construite aux XV<sup>e</sup> et XVI<sup>e</sup> siècles et son manoir presbytéral édifié au XVII<sup>e</sup> siècle, restaurés en 2019-2020 et récompensés par le prix régional des «Rubans du Patrimoine». Un site situé sur les bords de la Seine, dans un cadre exceptionnel en face au château de Louis Renault à Herqueville. Un «spot» photographique de rêve, entre ciel, eau et écrivin végétal fleuri !

Tél. : 02 32 59 25 36

Mail : mairie.portedeseine@orange.fr



Parking



Nouveau



Réservation



**ÉGLISE NOTRE-DAME-DES-ARTS**

Place du Maréchal Leclerc

Samedi 13 mai - De 8h30 à 22h30

Dimanche 14 mai - De 16h à 18h

Concert et visite guidée

Clocher, Vitraux, Musique en Fête

La ville de Pont-de-l'Arche vous propose de découvrir le patrimoine de l'église Notre-Dame-des-Arts, dans le cadre de son projet de restauration de l'édifice.

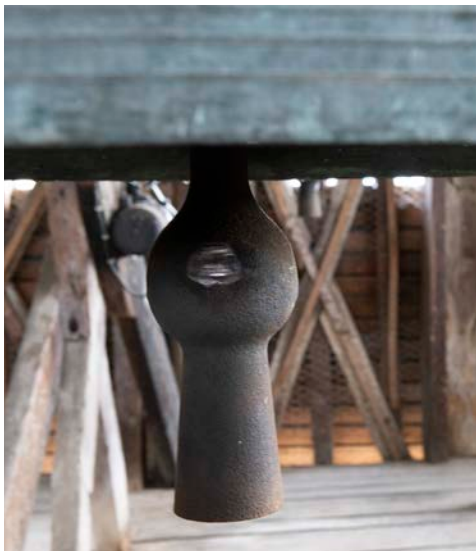
Samedi 13 mai :

- De 8h30 à 16h30 : visite commentée du clocher par Léon Taisne, inscriptions jusqu'au 12 mai à [culture@pontdelarche.fr](mailto:culture@pontdelarche.fr)
- À 20h30 : mise en lumière et concert dans l'église au piano et voix avec Louis Dumontier au piano et Guillaume Valle au chant. Au programme : Chopin, Schubert, Liszt
- À 21h45 : Nuit de la chouette, Balade commentée sur cet animal emblématique du patrimoine par Alexandre Hurel, naturaliste de l'association « Naturellement Reuilly »

Dimanche 14 mai :

- À 13h30 ou 15h : découverte à vélo du patrimoine bâti et nature de Pont-de-l'Arche par l'association « Les guidons déboussolés » (durée : 1 heure), pour adultes et enfants, inscriptions obligatoires (8 personnes maximum pour chaque horaire) à [culture@pontdelarche.fr](mailto:culture@pontdelarche.fr) ou 02 32 98 90 70
- À 16h : visite commentée des vitraux par Wladimir Grunberg, alchimiste du verre.

Tél. : 06 74 19 70 38

Mail : [culture@pontdelarche.fr](mailto:culture@pontdelarche.fr)**POSES****ÉGLISE SAINT-QUENTIN**

Rue de l'Église

Samedi 13 mai - À 18h

Exposition, spectacle vivant et visite guidée

L'Église de Saint-Quentin, témoin de la batellerie fluviale de Poses, d'hier à aujourd'hui

L'association des Amis de Saint-Quentin a le plaisir de vous accueillir pour la manifestation Pierres en Lumières, le samedi 13 mai, à 18h dans son église qui sera ouverte exceptionnellement à cette occasion. Nous vous proposons une visite commentée de l'église, une exposition de vêtements sacerdotaux, puis la présence d'un conteur sur l'histoire de la batellerie et de l'église. Enfin nous terminerons ce programme avec un apéritif sur la pelouse devant l'église. Venez nombreux !

**Réservation obligatoire**

Tél. : 06 22 97 28 41

Mail : [duvernay.elisabeth@orange.fr](mailto:duvernay.elisabeth@orange.fr)



## SAINT-ANDRÉ-DE-L'EURE



 mon village  
**mon amour**

### ESPACE MÈRE MICHEL

Place Gambetta

Vendredi 12, Samedi 13 et Dimanche 14 mai - De 10h à 18h

Exposition

Salon des arts

Exposition - Peinture, sculpture, céramique et dessin. 30 artistes seront présents.

Tél. : 06 83 08 03 45

## SAINT-DENIS-LE-FERMENT



### ÉGLISE SAINT-DENIS

1 rue de l'Église

Vendredi 12 et Samedi 13 mai - De 20h à 21h

Exposition et visite guidée

Saint-Denis en lumières

Au gré d'une promenade dans le centre bourg, vous découvrirez l'église, la croix de Gougeon (classée), la poterne du manoir construite en 1640 (classée), le presbytère et l'entrée du château. Vous serez guidé tantôt par la lueur des bougies, la musique ou des paroles. Une fiche pédagogique sera offerte aux enfants.

Dégustation des produits locaux sur place.

Tél. : 06 14 32 31 72

Mail : mairiesaintdenisleferment@wanadoo.fr



## SAINT-GEORGES-MOTEL



 mon village  
**mon amour**

### ÉGLISE SAINT-GEORGES

Rue de l'Église

Dimanche 14 mai - À 16h30

Concert et marché de producteur/artisanat

La fête du printemps

Comme chaque année, à l'occasion de Pierres en lumières, l'ASPSGM organise un concert en l'église de Saint-Georges-Motel. Celui-ci se tiendra le dimanche 14 mai à 16h30 dans une ambiance lumineuse. Nous accueillerons : un piano, un violon et une trompette pour un récital de musique baroque et romantique. Le samedi 13 mai, nous aurons le plaisir de nous joindre à l'association locale ReSourc'Eure pour sa traditionnelle fête du printemps avec des animations, de la musique et bien d'autres choses !

Tél. : 06 74 59 73 24

Mail : aspsgm@gmail.com





## SAINT-MARDS-DE-BLACARVILLE



FONDATION  
DU PATRIMOINE

 **mon village  
mon amour**

### ÉGLISE SAINT-THIBAULT

Rue de la Mairie

Samedi 13 mai - De 14h à 23h30

Marché de producteurs/artisanat et mise en valeur d'une restauration

Patrimoine blacarvillais en lumière

L'église Saint-Thibault est en cours de restauration, les visiteurs découvrent pendant le festival Pierres en Lumières, les travaux grâce à une visite guidée dans l'édifice. Mais avant d'y pénétrer, il faut lever la tête pour découvrir la statue de saint Médard en pierre de Vernon du XVI<sup>e</sup> siècle. Elle provient de l'ancienne église de Saint-Mards-sur-Risle et est surnommée «Le grand pissard» car invoqué pour faire tomber la pluie. Logée dans le fronton de l'église, elle vient d'être restaurée par l'atelier Legrand. Autour de l'église est organisée un troc de plantes.

Possibilité de se restaurer sur place (sur réservation)

Tél. : 06 04 47 12 22

## SAINT-VICTOR-DE-CHRÉTIENVILLE



 **mon village  
mon amour**

### ÉGLISE SAINT-VICTOR

Le Bourg

Samedi 13 mai - À 21h

Mise en valeur d'une restauration et visite guidée

Des hommes et des pierres

L'Association de Sauvegarde du Patrimoine de l'Église (ASPE), accueille les visiteurs pour une nouvelle édition du festival «Pierres en Lumières». A cette occasion, venez découvrir l'histoire de la construction de l'église Saint-Victor, celle des hommes et des femmes qui ont participé à sa vie, et redécouvrir sous un nouvel éclairage cet élément du patrimoine !

Tél. : 06 01 42 66 88

Mail : vincent-lefebvre2702@laposte.net



## SAINTE-MARIE-D'ATTEZ



 **mon village  
mon amour**

FONDATION  
DU PATRIMOINE

### ÉGLISE DE DAME-MARIE

Route de Dame-Marie

Dimanche 14 mai - De 14h à 18h

Visite guidée

Lumière sur Dame-Marie

L'église de Dame-Marie a la particularité d'être construite sur des ruines. Durant la guerre de Cent-Ans, la précédente église est fortement endommagée. Aujourd'hui, il est possible d'observer la moitié inférieure de la façade sud ou encore la cuve baptismale datant du XIII-XIV<sup>e</sup> siècle, mais aussi la reconstruction de l'édifice, datée, quant à elle, du XVI<sup>e</sup> siècle. L'église vous ouvre ses portes pour vous présenter les travaux de restauration récemment réalisés.

Tél. : 06 77 79 88 30

Mail : mairie.saintemariédattez@orange.fr



Animations familiales



Accessible PMR



Ouverture exceptionnelle



## SAUSSAY-LA-CAMPAGNE



FONDATION  
PATRIMOINE

 **mon village  
mon amour**

### ÉGLISE SAINT-MARTIN

Rue Saint-Adrien

Samedi 13 mai - De 10h à 12h et de 14h30 à 18h

Activité ludique et exposition

Les petits secrets de Saint-Martin

L'église Saint-Martin, de plan cruciforme typique des églises du Vexin normand, a été presque entièrement reconstruite XIV<sup>e</sup> siècle et modifiée à la Renaissance avec l'adjonction de la chapelle sud et les voûtes. Elle conserve un beau mobilier, dont une statue de la Vierge à l'Enfant couronnée en pierre polychrome du XIV<sup>e</sup> siècle, classée au titre des monuments historiques et une statue de Saint-Michel terrassant le dragon du XV<sup>e</sup> siècle.

L'Association de Sauvegarde des Monuments de Saussay-la-Campagne (ASMSLC) propose une chasse au trésor pour les petits et les grands autour de l'église Saint-Martin, une visite de l'église, une présentation de l'association et la dédicace d'écrivain/photographe.

Tél. : 06 79 67 74 38

Mail : asmslc.27@gmail.com

SEREREZ



 **mon village  
mon amour**

### ÉGLISE SAINT-REMI

3 rue du Fonds de Petite Ville

Samedi 13 mai - De 15h à 19h

Visite guidée

Visite guidée et Mise en ambiance de l'église

L'église dédiée à saint Rémi, a été élevée à la période romane, entre les IX<sup>e</sup> et XI<sup>e</sup> siècle, elle est construite sur un plan rectangulaire à neuf travées avec un chœur en retrait à trois travées et un clocher construit au XVI<sup>e</sup> siècle. L'édifice est orné de vitraux représentant la vie de saint Rémi. Visite commentée de l'église, de ses richesses et ce qu'elle nous raconte de la vie d'autrefois à Serez, dans une ambiance lumineuse et musicale qui met l'église en valeur.

Tél. : 06 77 80 14 93

Mail : jmproneau@orange.fr



## THIL-EN-VEXIN (LE)



FONDATION  
PATRIMOINE

### ÉGLISE NOTRE-DAME

Rue de l'Église

Samedi 13 mai - De 18h à 23h

Concert et exposition

Le Thil en Lumière

Construite au XVI<sup>e</sup> siècle, sa tour clocher est plus tardive car elle fut élevée au XVIII<sup>e</sup> siècle, et de nombreuses reconstructions ont eu lieu, notamment autour du chœur et de la nef. Pour cette édition, l'Association de Sauvegarde des Sites et Monuments du Thil (ASSMT) propose aux visiteurs deux représentations de concert Gospel.

Réservation obligatoire

Mail : assm.lethil@gmail.com

## THUIT-DE-L'OISON (LE)



### ÉGLISE SAINT-OUEN DE THUIT-SIGNOL

Rue Champion

Vendredi 12 mai - À 20h

Concert

Patrimoine en musique

Illumination de l'église par des lumignons vendus au profit de l'association ATOP Association du Thuit de l'Oison pour son Patrimoine afin de pouvoir écrire le nom du village avec ces lumières et organisation d'un concert dans l'église pour récolter des fonds pour rénover la tour clocher de l'église, bâtiment classé aux monuments historiques.

Tél. : 06 41 12 12 51

Mail : atop.oison@gmail.fr



## TILLEUL-DAME-AGNÈS



FONDATION  
DU PATRIMOINE

mon village  
mon amour

### ÉGLISE SAINT-MARTIN

Place Saint-Martin

Samedi 13 mai - À 21h

Concert

Bien au Tilleul-Dame-Agnès

L'église Saint-Martin de Tilleul-Dame-Agnès date pour la nef du XV<sup>e</sup> siècle, du XVIII<sup>e</sup> siècle pour le chœur et la sacristie. L'édifice a été inscrit aux monuments historiques en 1961. À l'extérieur, on remarque une représentation de la « Charité de Saint-Martin ». Pour Pierres en Lumières, l'église est illuminée, une buvette est proposée ainsi qu'une marche découverte dans les rues du village, aux flambeaux !

Tél. : 06 19 85 69 95

Mail : gmy@orange.fr

## TOURVILLE-LA-CAMPAGNE



mon village  
mon amour

### ÉGLISE SAINT-OUEN

Le Bourg

Samedi 13 mai - De 16h à minuit

Exposition

Les gens de Tourville

L'église accueille une exposition des toiles de Marcel Delaunay issue d'une collection privée et représentant des portraits des Tourvillais des années 1920-1930. Peintre membre de la seconde « École de Rouen », il est le fondateur en 1927 de la Société des Amis des Monuments et Sites de l'Eure.

Tél. : 06 07 55 56 80



Animations familiales



Accessible PMR

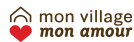


Ouverture exceptionnelle





## TROIS-LACS (LES)



### ÉGLISE NOTRE-DAME DE VENABLES

Rue du 9 et 10 juin 1940

Samedi 13 mai - À 20h30

Concert et spectacle vivant

Venables et la légende de l'If

Scénographie sur la symbolique de l'épieu et du nom de Venables. L'if est l'ancêtre de la sylve celtique. La civilisation gauloise donnera une aura particulière à cet arbre servant à la fabrication des épieux. Le passé mythique de l'if va résister à la civilisation romaine. La langue latine désigne le nom de venabulum pour l'épieu. Une symbolique qui au fil de l'histoire donnera le nom de Venables au village.

Tél. : 06 76 59 94 52

Mail : [info@ccgvenables.org](mailto:info@ccgvenables.org)

## TRONQUAY (LE)



### MAIRIE ET ÉCOLE

2 route de Lyons

Samedi 13 mai - De 18h à 22h

Exposition

Les lumières de Tilleul

Après son église en 2022, Le Tronquay illumine cette année les façades jumelles de sa mairie et de son école. Nous voilà à la fin du XIX<sup>e</sup> siècle, dans les années 1880 qui virent la refondation de la République -troisième du nom- dont ces deux édifices sont les symboles. Dans une ancienne salle de classe partiellement reconstituée, il sera question du renouveau de la démocratie locale avec l'élection du maire et des débuts de l'instruction pour tous : exposition, reconstitution, animations...

Tél. : 07 86 15 90 02

Mail : [asdutronquay27@gmail.com](mailto:asdutronquay27@gmail.com)



## VERNEUIL-D'AVRE-ET-D'ITON



### CENTRE-VILLE

129 place de la Madeleine

Samedi 13 mai - À 21h30

Visite guidée

Visite guidée nocturne de Verneuil d'Avre et d'Iton

Cette visite guidée nocturne retrace l'histoire de Verneuil dans son ensemble, de sa fondation vers 1120 jusqu'au XIX<sup>e</sup> siècle. A travers les édifices et sites phares qui composent son paysage, revivez les événements les plus marquants. Longez les canaux et les façades des maisons médiévales. Découvrez les péripéties de la Tour Grise. La visite se poursuit dans l'abbaye Saint-Nicolas et ces pièces emblématiques: parloir, réfectoire, salle du chapitre et chapelle.

Réservation obligatoire

Tél. : 02 32 32 17 17

Mail : [accueil@normandie-sud-tourisme.fr](mailto:accueil@normandie-sud-tourisme.fr)

## VERNON

### CHÂTEAU DES TOURELLES



4, rue Frédéric Ogerau

Samedi 13 et Dimanche 14 mai - De 10h à 18h

Activité pédagogique

Journées de sculpture sur pierre

Le club 41 et la table ronde de Vernon organisent leurs 11<sup>e</sup> journées de sculpture sur pierre de Vernon. Cette manifestation gratuite a été créée pour faire connaître le métier de sculpteur et tailleur de pierre, art qui permet la rénovation des monuments historiques du patrimoine français. Pendant ce week-end, le public peut se promener parmi les sculpteurs et visualiser l'avancement des œuvres. Chaque concurrent reçoit une pierre brute avec un thème donné, cette année "Ariane et les dieux de l'espace", l'aboutissement final étant une sculpture à la fin des deux jours. Initiation gratuite pour les enfants lors d'ateliers organisés le samedi et dimanche après-midi à partir de 14h.

Tél. : 02 32 64 38 07 / 06 08 00 62 60

Mail : mguerir@vernon27.fr

### COLLÉGIALE NOTRE-DAME



Place Adolphe Barette

Dimanche 14 mai - À 16h

Concert

Messe de sainte Thérèse-de-Lisieux

La collégiale Notre-Dame de Vernon, dont les premiers travaux remontent à la fin du XI<sup>e</sup> siècle, a été dédiée par Gilbert Fitz Osbern, évêque d'Évreux, vers 1072. Remaniée à différentes époques, elle témoigne des évolutions du goût. Vous remarquerez le chœur et le transept de style roman, tandis que le reste de l'édifice a des éléments gothique et quelques apports Renaissance. À l'occasion de Pierres en Lumières, un concert est proposé, intitulé «Messe de sainte Thérèse-de-Lisieux», une création d'Hugues Reiner, chef d'orchestre, de chœur, pianiste et compositeur vernonnais.

Entrée libre, participation au profit de la Fondation Vernon Patrimoine.

Tél. : 02 32 64 38 07 / 06 08 00 62 60

Mail : mguerir@vernon27.fr



## VEXIN-SUR-EPTE



### ÉGLISE SAINTE-BEUVE DE BERTHENONVILLE

Rue de l'Église, Berthenonville

Samedi 13 mai - De 20h30 à minuit

Conférence

Présentation de l'église et de son histoire

Présentation de l'église et de son histoire par le Président de l'association les Amis de l'église de Berthenonville. L'église, dédiée à Saint Ouen est inscrite au Monuments Historiques depuis 1926. Le monument actuel celui est du XVI<sup>e</sup> siècle, le chœur et le clocher édifiés au siècle suivant. Elle est juchée sur un promontoire dans le centre bourg qui domine fièrement la vallée de l'Épte. Son illumination met en valeur les pierres blanches de façade et ses vitraux éclairés de l'intérieur.

Tél. : 06 42 55 21 53

Mail : ivan.brumpt@orange.fr



Animations familiales



Accessible PMR



Ouverture exceptionnelle

## VEXIN-SUR-EPTE (SUITE)

### CHÂTEAU DE BERTHENONVILLE



2 rue de Molincourt, Berthenonville

Vendredi 12 et Samedi 13 mai - De 20h à minuit

Activité ludique, exposition et mise en valeur d'une restauration

Les Lumières du Passé au Château de Berthenonville

Le Château de Berthenonville se pare de mille lumières! Petits et grands, suivez le parcours de bougies et de torches dans le parc et profitez de l'exposition de négatifs sur verre du XIX<sup>e</sup> siècle mis en valeur par un jeu de lanternes magiques dans la Galerie du château. Les enfants pourront vêtir leurs plus beaux déguisements pour l'occasion !

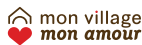
Tél. : 06 82 68 70 00

Mail : [contact@chateauberthenonville.fr](mailto:contact@chateauberthenonville.fr)



# AUTOUR DE PIERRES EN LUMIÈRES

## SAINTE-MARIE-D'ATTEZ



### ÉGLISE DE DAME-MARIE

Route de Dame-Marie, Dame-Marie

Mercredi 17 mai - À 21h

Concert

Concert Accordion Trip

La Compagnie Baghyska propose un projet inédit instrumental et vocal guidé par six accordéonistes et une percussionniste. Dans une mouvance néo-classique, l'approche répétitive et hypnotique de la musique, inspirée par Philip Glass ou Erik Satie, nous emmène au plus profond de nous-même. La position centrale en cercle des spectateurs offre une expérience originale qui déplace les repères habituels et place davantage le focus sur l'écoute que le regard.

Tél. : 06 77 79 88 30

Mail : [mairie.saintemariédattez@orange.fr](mailto:mairie.saintemariédattez@orange.fr)





# FONDATION



# DU PATRIMOINE

Organisme privé indépendant à but non lucratif créé par la loi du 2 juillet 1996, la Fondation du patrimoine a reçu pour mission de sauvegarder et de mettre en valeur le patrimoine national et tout particulièrement le patrimoine de pays, rural et vernaculaire non protégé par l'État. La Fondation fédère toutes les énergies publiques et privées, individuelles et collectives autour de programmes concertés visant à sauvegarder, restaurer et mettre en valeur les édifices qui occupent une place dans la mémoire collective et dans la vie économique et sociale des territoires. Structure de proximité, la Fondation du patrimoine est animée par plus de 550 bénévoles et 70 salariés répartis entre ses 22 délégations régionales. En 20 ans d'existence, elle a accompagné 26 000 projets, représentant plus de 2 milliards d'euros de travaux.

Plus d'informations sur : <https://www.fondation-patrimoine.org/fondation-du-patrimoine/qui-sommes-nous>

## FONDATION DU PATRIMOINE - DÉLÉGATION NORMANDIE

Sasha Dechanteloup - Chargé de mission, Délégation Normandie

Tél. : 07 86 07 26 82

Mail : [sasha.dechanteloup@fondation-patrimoine.org](mailto:sasha.dechanteloup@fondation-patrimoine.org)



Fondée en 1927, l'AMSE veille à la conservation, à la sauvegarde et à la mise en valeur de toutes les richesses artistiques et naturelles du département de l'Eure. Elle encourage l'intérêt des collectivités comme des particuliers pour la protection, l'entretien et la promotion de leur patrimoine. Elle contribue à valoriser le département de l'Eure pour le rendre plus attrayant, le faire mieux connaître et apprécier de ses habitants et de ses visiteurs, notamment par de nombreuses actions de valorisation comme la journée annuelle «Confluence».

Plus d'information sur : <http://www.amse.asso.fr/>

## SOCIÉTÉ DES AMIS DES MONUMENTS ET SITES DE L'EURE

BP 90589 - 27005 Evreux cedex

Tél. : 06 18 94 80 92

Mail : [info@amse.asso.fr](mailto:info@amse.asso.fr)

DÉPARTEMENT DE  
**L'EURE**  
*en Normandie*

## DÉPARTEMENT DE L'EURE

14, boulevard Georges Chauvin - 27000 ÉVREUX

Vincent LEFEBVRE - Assistant de gestion

Tél. : 02 32 31 50 19 ou 07 64 36 56 66

Mail : [vincent.lefebvre@eure.fr](mailto:vincent.lefebvre@eure.fr)



Animations familiales



Accessible PMR



Ouverture exceptionnelle

## Crédits photographiques

**Pierres en Lumières** : Amfreville-les-Champs : Joël Cordier / Amfreville-sur-Iton : MJ Lenfant / **Andé** : Florence Morisson - Conservation départementale du patrimoine / **Bâlines** : Bertrand Rochard / **Les Baux-de-Breteuil** : Florence Morisson - Conservation départementale du patrimoine / **Beaumontel** : Bertrand Hervieu / **Bernay** : Ville de Bernay / **Bouafles** : Florence Morisson - Conservation départementale du patrimoine / **Bretagnes** : NSP / **Breteuil** : Florence Morisson - Conservation départementale du patrimoine / **Capelle-les-Grands** : Commune / **Cesseville** : Pauline Queille / **Château-sur-Epte** : Héritage historique - JM Bonay Di Gianantonio / **Clefs-Valée-d'Eure** : Nancy Henry / **Combon** : Philippe Deparrais / **Conches-en-Ouche** : totorvdr59 / **Corneville-sur-Risle** : Mairie de Corneville-sur-Risle / **Le Coudray** : Thierry Leroy - Conservation départementale du patrimoine / **Criquebeuf-sur-Seine** : Mairie de Criquebeuf-sur-Seine / **Crosville-la-Vieille** : Florence Morisson - Conservation départementale du patrimoine / **Dangu** : Florence Morisson - Conservation départementale du patrimoine / **Doudeauville-en-Vexin** : Memoires Doudeauville / **Ecardenville-la-Campagne** : Marie-Eve Lopez / **Epieds** : Richard Buhan / **Épreville-en-Lieuvain** : Nicolas Joubert / **Étrépagny** : Philippe Biron / **Évreux** : France Poulain / **Ezy-sur-Eure** : Association Ezy et son histoire / **Ferrières-Haut-Clocher** : Sylvie Fourmont / **Fleury-la-Forêt** : Mairie de Fleury-la-Forêt - Le Pré-Boulay / **Gaillon** : Louis Aubert - Nicolas Burette - Fondation du Patrimoine / **Gasny** : Mairie de Gasny / **Gisors** : Ville de Gisors / **Gousnay-le-Guérin** : Tellervo Taipale / **Harcourt** : Florence Morisson - Conservation départementale du patrimoine / **Illeville-sur-Montfort** : Mairie Illeville-sur-Montfort / **Iville** : Thierry Leroy - Conservation départementale du patrimoine / **Longchamps** : Mairie de Longchamps / **Marbois** : Veronique Baudouin / **Ménilles** : Mairie de Ménilles / **Les Monts-du-Roumois** : Nicolas Bichot / **Muids** : Association Second Souffle / **Nojeon-du-Roumois** : Celine Durbet / **Pont-Audemer** : Patrimoine CCPAVR / **Porte-de-Seine** : Raphaël Mangin / **Pont-de-l'Arche** : Florence Morisson - Conservation départementale du patrimoine / **Poses** : Thierry Leroy - Conservation départementale du patrimoine / **Saint-André-de-l'Eure** : Archives departementales de l'Eure / **Saint-Denis-le-Ferment** : Thierry Leroy - Conservation départementale du patrimoine / **Saint-Georges-Motel** : ASPSGM / **Saint-Mards-de-Blacarville** : Claude Coutey / **Saint-Victor-de-Chrétienville** : Vincent Lefebvre / **Sainte-Marie-d'Attez** : Patrick Brault / **Saussay-la-Campagne** : Christine Michaud / **Serez** : Jean-Marie Proneau / **Le Thil-en-Vexin** : ASSM / **Le Thuit-de-l'Oison** : Signal Atop / **Tilleul-Dame-Agnès** : Marc Amour / **Tourville-la-Campagne** : Association des amis de l'église de Tourville-la-Campagne / **Les Trois-Lacs** : ccgvenables / **Le Tronquay** : Brigitte Fleury / **Verneuil-d'Avre-et-d'Iton** : Cathy Gilbrin / **Vexin-sur-Epte** : Caroline Deloison - Amis de l'église de Berthenonville

**27 DEUX SEPT'**  
EN ÊTRE OU PAS

# EN ÊTRE OU PAS

La baballe



Elle en est

et vous ?

DÉPARTEMENT DE  
**L'EURE**  
*en Normandie*