

Découvrez LA NATURE dans l'Eure

DÉPARTEMENT DE
L'EURE
en Normandie



PROGRAMME 2024

D'AVRIL À NOVEMBRE
+100 ANIMATIONS
DE GRATUITES

CALÈCHE - SPÉLÉOLOGIE - CANOË - PROMENADE - SPECTACLE - ASTRONOMIE

Découvrez tout le programme sur lanaturedansleure.fr

 eurenormandie.fr



@EureenNormandie



INFOS PRATIQUES

Animation d'une durée de 2h à 3h

- Lors des animations, les enfants restent sous la responsabilité des parents.

Pensez à vous équiper en fonction des sorties :

- Prévoyez des chaussures de randonnée ou des bottes.
- Adaptez la bonne tenue selon la météo : cape de pluie, chapeau, lunettes, crème solaire... un pantalon est préférable à un short.
- Prenez de l'eau.
- Equipez-vous en fonction de l'animation : lampe torche, appareil photo, jumelles, ... pour cela consultez le descriptif des animations ou contactez l'association.

RESERVATIONS OBLIGATOIRES sur : lanaturedansleure.fr



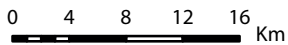
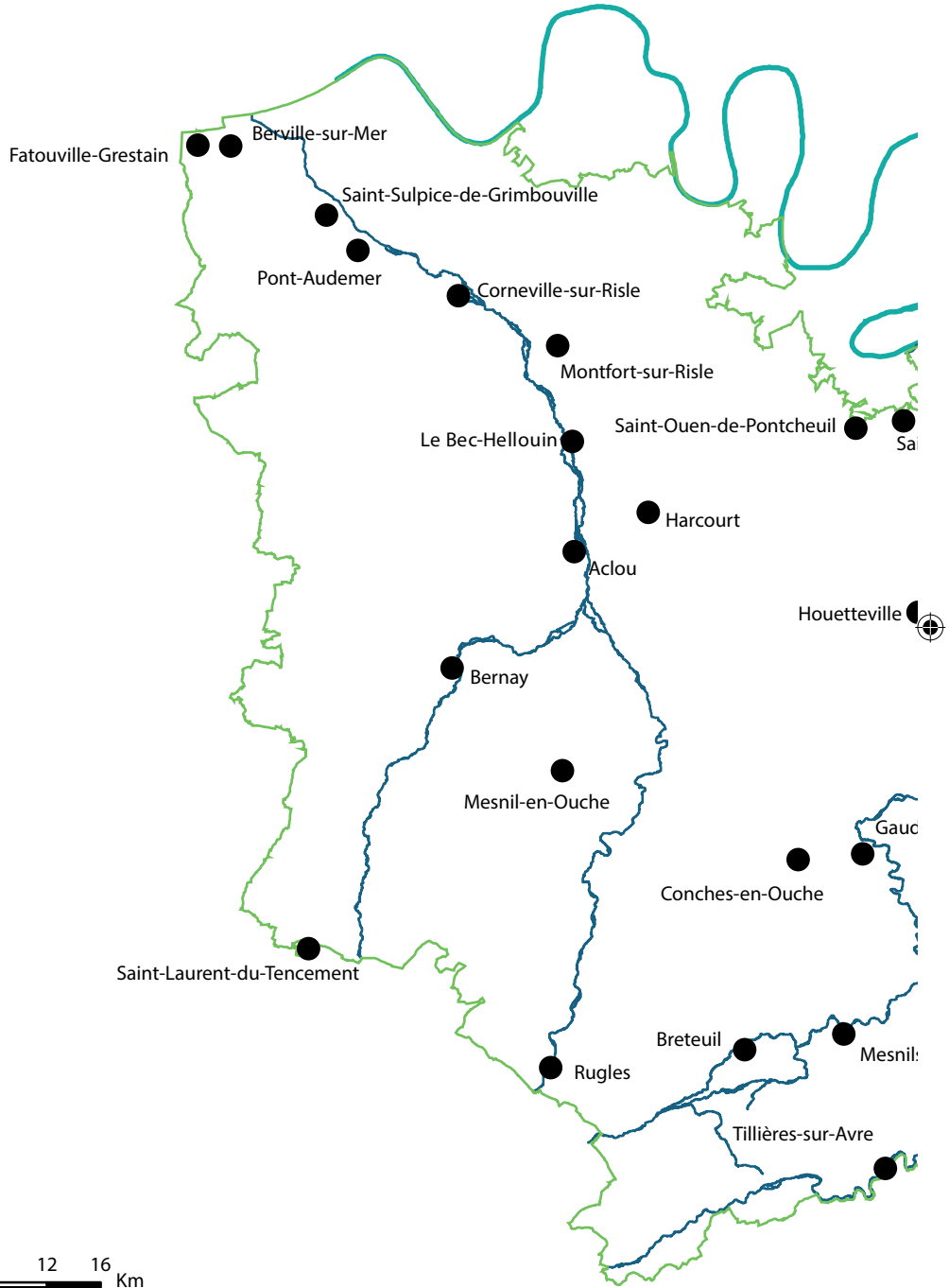
Pour plus d'informations, vous pouvez :

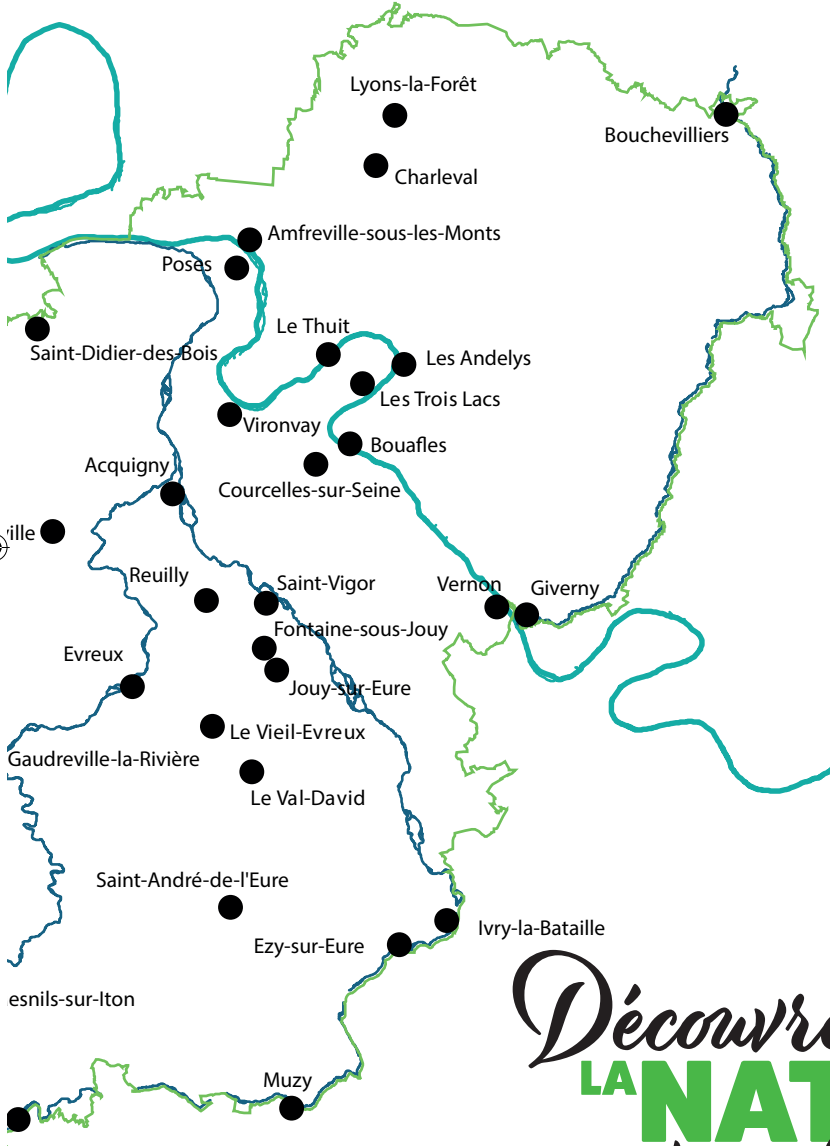
- Contacter l'association (les contacts sont donnés sous chaque animation)
- Contacter le pôle patrimoine naturel du Département de l'Eure (uniquement en semaine) :
 - o Tél. : 02 27 34 02 98
 - o Mail : deera-secretariat@eure.fr





CARTE DES VILLES PARTICIPANTES





Découvrez 
LA NATURE
dans l'Eure





AVRIL

Mer. 3

9h & 14h

Les Coteaux Dessus & Dedans

Les coteaux des Andelys
Le Thuit

Authentik Aventure & CEN Normandie

La Grotte de la Roche Percée est un site extraordinaire pour l'initiation à la spéléologie en toute sécurité. Le chemin d'accès est déjà une aventure unique : panorama exceptionnel, découverte des coteaux calcicoles, via cordata... Marie du Conservatoire d'espaces naturels Normandie vous fera découvrir l'incroyable richesse floristique et faunistique des coteaux du Thuit et de la Roque. Vous irez également explorer les galeries de l'ancien réseau de rivières souterraines de la Roche Percée, une réelle invitation à la découverte de la géologie et de sensations inédites. Equipés de casques et de lampes frontales, vous découvrirez les conduites libres et forcées, les marmites, diaclase... Nous parlerons également de la faune cavernicole (araignées, papillons et chauves-souris) avec une approche spécifique de la vie des chauves-souris et l'intérêt des cavités.

Sous terre, une expérience incroyable !

Renseignements : 06 72 84 66 50
Réservation : lanaturedansleure.fr



Sam. 6

9h

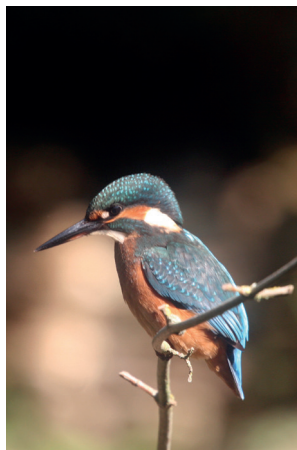
Les oiseaux du sentier de l'anguille, entre marais et allées végétales

Les marais de la Risle maritime
Saint-Sulpice-de-Grimbouville

Groupe Ornithologique Normand

En ce début de printemps, en compagnie d'un ornithologue, suivons le sentier de l'anguille au cœur de la campagne normande. À partir de la mairie de Saint-Sulpice-de-Grimbouville sur une butte qui domine le marais, il traverse la tourbière ouverte jusqu'à la Risle où résonne le chant des oiseaux. Les bottes ne seront pas inutiles dans cette zone humide dont la star incontestée est la cigogne blanche. Prévoir bottes et jumelles pour 3h d'animation.

Renseignements : 06 38 46 62 68
Réservation : lanaturedansleure.fr



6


GISACUM
Ville Gallo-Romaine
Sam. 6 et Dim. 7
14h à 18h

Sports antiques versus sports modernes

GISacum
Le Vieil-Evreux

Comité départemental d'athlétisme

Le pentathlon a bien évolué depuis l'Antiquité, lorsqu'il était composé des sports suivants : course à pied, lancer de javelot, de disque, saut en longueur et lutte. Au cœur des thermes, venez comparer les techniques antiques et modernes de combat ainsi que l'évolution des disciplines athlétiques !

Renseignements et réservation :
gisacum-normandie.fr

Dim. 7
9h30

Balade sensorielle contée sur le sentier des bruyères

Le Mont Courel
Berville-sur-Mer

Atelier des sens

Cette balade sensorielle contée vous plongera au cœur du bois du Mont Courel, comme jamais vous ne l'avez vécu ! Venez vous connecter à la nature grâce à des pratiques corporelles et sensorielles guidées par Stéphanie, sophrologue et laissez-vous bercer par de belles histoires de nature et de sagesse que vous racontera Marie-Laure.

Renseignements : 06 89 85 96 24
Réservation : lanaturedansleure.fr



Mer. 10

9h30

Les oiseaux du printemps

L'étang des Joncs
Acquigny

LPO Normandie

Partez à la découverte des oiseaux du printemps lors d'une balade ludique autour des étangs des joncs à Acquigny.

Renseignements : 07 88 60 90 67
Réservation : lanaturedansleure.fr

Mer. 10

14h

Sauvage & comestible

Les marais de la Risle maritime
Saint-Sulpice-de-Grimbouville

Pause Equilibre

A l'aide de tous vos sens, venez découvrir les vertus culinaires et médicinales des plantes sauvages du marais de la Risle maritime. L'animation sera suivie de la dégustation d'un goûter sauvage. RDV au parking de la mairie.

Renseignements : 06 89 69 77 50 ou par mail à pissenlitetcompagnie@laposte.net
Réservation : lanaturedansleure.fr



Sam. 13

14h

La vie des oiseaux de l'étang d'Acquigny

L'étang des Joncs
Acquigny

Groupe Ornithologique Normand

En sillonnant le chemin autour du plan d'eau, venez découvrir à l'aide d'un guide ornithologue l'avifaune y séjournant. A l'aide des paires de jumelles et de la longue vue, vous rentrerez dans l'intimité de la vie des oiseaux.

Renseignements : 06 07 27 97 89
Réservation : lanaturedansleure.fr



Mer. 17

14h30

Atelier Tissage végétal

Le domaine de Chambray
Mesnils-sur-Iton

Lycée agricole de Chambray

Découvrez le tissage végétal, une technique où il faut délicatement tresser les végétaux de votre choix. Vous réaliserez une sorte de tableau végétal tissé que vous pourrez accrocher chez vous ou exposer dans la nature !

Renseignements : 06 40 29 77 32
Réservation : lanaturedansleure.fr

Ven. 19

20h30

La Nuit des Dragons

Les mares de Berniencourt
Le Val-David

Naturellement Reuilly

Lors d'une balade nocturne, partons à la découverte des petits protégés de cet Espace Naturel Sensible... Les tritons, véritables petits dragons d'eau douce sauront vous émerveiller par leurs couleurs, leurs allures de bêtes préhistoriques !

Renseignements : 06 25 86 40 16
Réservation : lanaturedansleure.fr

Sam. 20

14h

Balade en bateau sur le lac de Toutainville

Les étangs de Pont-Audemer
Pont-Audemer

Capa voile

Venez découvrir l'étang principal de Toutainville avec une embarcation très stable soit à la voile soit propulsée par un moteur électrique. Le silence des deux bateaux vous permettra d'observer la nature en pleine quiétude accompagné d'un skipper expérimenté.

Renseignements : 06 12 22 54 56
Réservation : lanaturedansleure.fr





Sam. 20
14h

Pause à Poses

*Les Terrasses alluviales
de la boucle de Poses*

Poses

Association Equi'libre Bord Seine /
CARDERE

Pour le plus grand plaisir des petits et grands, nous vous invitons à faire une balade familiale pédestre accompagnée des ânes. Nous vous emmènerons sur le chemin de halage qui longe les berges de la Seine jusqu'aux terrasses alluviales le long du lac des Deux Amants. Un animateur de l'association CARDERE pourra répondre à vos questions sur la faune et la flore de ces deux sites naturels sensibles, le printemps étant propice au bourgeonnement des arbres et à la floraison des plantes, ainsi qu'au réveil des animaux hibernants et au retour de certains oiseaux migrateurs.

Renseignements : 06 88 78 53 05
Réservation : lanaturedansleure.fr

Dim. 21
9h

Randonnée d'observation des oiseaux de la forêt

*La forêt de Monfort-sur-Risle
Monfort-sur-Risle*

Communauté de communes
Pont-Audemer/Val-de-Risle - ONF

Une matinée de printemps est le moment idéal pour une promenade dans les bois. Nous vous proposons une randonnée d'observation durant laquelle nous nous familiarisons avec les habitants de la forêt. Qui chante dans cette pinède ? Qui tambourine bruyamment ? Venez décrypter les sons de la forêt !

Renseignements : 02 32 41 08 21
Réservation : lanaturedansleure.fr

Mer. 24
10h & 14h30

Les mignardises du Lierre terrestre au chocolat

*La zone humide du Moulin Amour
Saint-Ouen-de-Pontcheuil*

AVPN-Moulin Amour

Découvrez les plantes sauvages comestibles à portée de main ! Promenez-vous sur les sentiers du Moulin Amour, à la rencontre d'une plante discrète mais omniprésente : le lierre terrestre. Faites aussi connaissance avec d'autres plantes sauvages comestibles dont les vertus sont incontestablement reconnues. Vous cueillerez les feuilles de lierre terrestre nécessaires à la réalisation d'une recette originale et les cuisinerez ensuite. Cette plante aromatique sauvage de la famille des menthes et des sauges au goût insolite ne manquera pas de réveiller vos papilles !

Renseignements : 06 13 61 30 76
Réservation : lanaturedansleure.fr



Mer. 24
14h



Balade sensorielle "Le réveil de l'arboretum"

*Arboretum et Domaine d'Harcourt
Harcourt*

En 2024, le Domaine d'Harcourt vous invite à partager, créer, échanger, expérimenter, s'émerveiller aux pieds des arbres ! Au programme, des balades sensorielles et des ateliers créatifs pour découvrir et ressentir, pour se détendre et pour apprendre... Pendant les vacances scolaires et en dehors, retrouvez les rendez-vous de l'arboretum pour tous les âges et à chaque saison !

Durée : 1h15 / Pour tous à partir de 6 ans
Tarif : 8€ par participant - Sur réservation,
nombre de place limité
Renseignements et réservation :
harcourt-normandie.fr

Sam. 27
9h30
3,2,1...

Rallye nature !

*Les mares du potager de
Beaumesnil
Mesnil-en-Ouche
LPO Normandie*

Partez, en autonomie, à la découverte des mares du potager de Beaumesnil lors d'un Rallye nature. À travers des activités ludiques, laissez-vous surprendre par la faune et la flore que vous découvrirez.

Renseignements : 07 88 60 90 67
Réservation : lanaturedansleure.fr



Sam. 27
10h

Le printemps sur le coteau

La côte de Bouchevilliers
Bouchevilliers

Groupe Ornithologique Normand

Venez découvrir les oiseaux chanteurs
mais aussi les papillons, grillons et au-
tres habitants des coteaux calcaires
du Pays de Bray.

Renseignements : 07 83 51 95 82
Réservation : lanaturedansleure.fr

Dim. 28
14h

Couleurs des impressionnistes à Giverny

Les coteaux de Giverny
Giverny

CEN Normandie

Le Conservatoire vous propose une
plongée dans les couleurs végétales
sur le site emblématique «les coteaux
de Giverny». Vous pourrez participer
à une visite des jardins du musée
des impressionnistes animés par le
responsable des jardins. Vous pren-
drez aussi de la hauteur sur un site
naturel protégé pour découvrir toutes
les plantes chères aux impressionnis-
tes, en compagnie de l'animateur du
Conservatoire d'espaces naturels Nor-
mandie Seine.

Renseignements : 06 20 39 72 32
Réservation : lanaturedansleure.fr





Jeu. 2
14h

Découverte des terrasses alluviales en calèche

*Terrasses alluviales de Courcelles
et de Bouafles*

Courcelles-sur-Seine/Bouafles

La ferme du Mathou & CEN Normandie

En calèche puis à pied, découverte des terrasses alluviales et de la biodiversité particulière de cet espace façonné par l'homme grâce à la gestion du Conservatoire des espaces naturels après l'exploitation des carrières.

Renseignements : 06 03 36 32 77
Réservation : lanaturedansleure.fr



Ven. 3
14h

En suivant la légende des Deux Amants

*La côte des Deux Amants aux
falaises de Connelles
Amfreville-sous-les-Monts*

**Société écologique du canton des
Andelys et des environs**

Le site des Deux Amants regorge de merveilles...ainsi pourrez-vous découvrir la flore des coteaux en compagnie d'un naturaliste passionné : orchidées, orobanches et ail des ours n'auront plus de secret pour vous. Vous écouterez la légende des Deux Amants au pas des ânes bâtés qui vous conduiront au bord d'une mare forestière.

Renseignements : 02 32 54 30 93
Réservation : lanaturedansleure.fr

Ven. 3
20h30

Nocturne amphibiens

*Le domaine de Chambray
Mesnils-sur-Iton*

Lycée agricole de Chambray

Après un diaporama dans le château de Chambray pour apprendre à reconnaître les espèces d'amphibiens présentes dans la Région, vous partirez à la recherche de grenouilles, tritons et salamandres dans les différents milieux humides du Domaine de Chambray : mares, étang, bassins seront scrutés avec attention...Peut-être aurez-vous la chance d'entendre le doux chant du Sonneur à ventre jaune récemment réintroduit sur le site ?

Renseignements : 06 40 29 77 32
Réservation : lanaturedansleure.fr



Dim. 5

14h30

Les ânes en balade en forêt de Lyons

La forêt de Lyons
Lyons-la-Forêt

Equi'libre Bord Seine et CARDERE

Venez profiter de l'ombrage de la plus grande hêtraie de France et passer un agréable moment pour une balade de 1h30 sur le sentier de la «Boucle du gros chêne» en forêt de Lyons. La compagnie des ânes Bilbo, Koquin, Rapide et Topaze, permettra aux plus petits de profiter pleinement de la balade sans fatigue, un animateur de l'association CARDERE vous fera découvrir ce lieu très riche en biodiversité, qui abrite une faune remarquable et une flore variée.

Renseignements : 06 88 78 53 05
Réservation : lanaturedansleure.fr

Ven. 10

19h45

Senteurs d'eaux, parfums de doutes

La résurgence du Guil
Saint-Laurent-du-Tencement

Le Dit de l'eau

Le temps est doux, marchons. L'air distille l'empreinte des arbres, des fleurs, de l'eau et éveille nos souvenirs. Au cœur de la vallée jusqu'à la résurgence, nous vous invitons pour un voyage entre science et imaginaire, poétique et dansé, ponctué de musique... aérienne, aquatique, mélodique, emblématique. Laissez-vous guider, des pleines senteurs de la fin d'après-midi jusqu'à l'endormissement subtil des senteurs du soir !

La nuit tombe, une étoile nous surprend... autres atmosphères.

RDV au parking au 64 route des canadiens.

Renseignements : 06 23 22 13 37
Réservation : lanaturedansleure.fr

Sam. 11

14h30 & 16h30

Fous de faune & de flore

Les coteaux d'Evreux
et ses boisements
Evreux

Art Scène

Trois forestiers veillent jalousement sur l'Espace Naturel Sensible du Bois-Saint-Michel, site dont ils sont particulièrement fiers. Leur problème est qu'ils ne sont jamais d'accord sur rien... Rien ne va plus le jour où les trois forestiers doivent faire visiter leur domaine à un public avide de détails sur cet Espace Naturel Sensible riche d'une diversité biologique méconnue...Heureusement, la musique adoucit les mœurs. Poésies et chansons vont remettre la balade dans le droit chemin. Ces trois compagnons de route, chanteurs et musiciens, agrémenteront la promenade d'un peu de rêve et de poésie...Faune, flore, gestion forestière, histoire ou légende...Après cette balade, vous ne verrez plus le Bois Saint-Michel comme avant...Rendez-vous au chemin du Neubourg - Quartier Saint-Michel (Evreux).

Renseignements : 06 29 59 20 22
Réservation : lanaturedansleure.fr



11

Dim. 12

15h

Un chant d'oiseau au jardin

Les mares du potager de
Beaumesnil
Mesnil-en-Ouche

CPIE Terres de l'Eure – Pays d'Ouche

Venez découvrir les oiseaux qui vivent dans nos haies, jardins et campagnes. A travers la traversée d'un Espace Naturel Sensible riche en espèces, devenez incollables sur les oiseaux, à la jumelle ou au chant.

Renseignements : 02 32 46 02 54
Réservation : lanaturedansleure.fr

Mer. 15

10h

Les chants des oiseaux du marais

La zone humide de Charleval
Charleval

Groupe ornithologique normand

Au printemps, les zones humides regorgent d'oiseaux et de leur chant. Venez admirer ces virtuoses et découvrir les spécificités de chaque espèce.

Renseignements : 07 83 51 95 82
Réservation : lanaturedansleure.fr



Mer. 15

14h

Balade sensorielle "Le réveil de l'arboretum"

*Arboretum et Domaine d'Harcourt
Harcourt*

En 2024, le Domaine d'Harcourt vous invite à partager, créer, échanger, expérimenter, s'émerveiller aux pieds des arbres ! Au programme, des balades sensorielles et des ateliers créatifs pour découvrir et ressentir, pour se détendre et pour apprendre... Pendant les vacances scolaires et en dehors, retrouvez les rendez-vous de l'arboretum pour tous les âges et à chaque saison !

Durée : 1h15 / Pour tous à partir de 6 ans
Tarif : 8€ par participant - Sur réservation, nombre de place limité
Renseignements et réservation :
harcourt-normandie.fr

Ven. 17

21h30

Entre Pierres et Nature : Balade nocturne à Chambray

Domaine de Chambray

Mesnils-sur-Iton

Lycée agricole de Chambray

Le Domaine comme vous ne l'avez jamais vu ! Partez à la découverte du patrimoine historique et naturel exceptionnel du Domaine de Chambray à la lueur des torches. Un moment suspendu entre splendeur du château, glacière, arbres bicentennaires et la présence discrète de chauves-souris et de chouettes.

Renseignements : 06 40 29 77 32
Réservation : lanaturedansleure.fr

Dim. 19

14h

Un petit goût du Sud à Muzy

Les côtes de l'Estrée

Muzy

CEN Normandie

Le Conservatoire propose une promenade sur les pelouses naturelles de Muzy : partez à la découverte du monde fascinant des petites bêtes qui peuplent les pelouses sèches. Puis vous vous amuserez à reconnaître différentes plantes méridionales qui se plaisent en Normandie, avant de déguster des spécialités locales à base d'Origan ou d'autres plantes méconnues.

Renseignements : 06 20 59 72 32
Réservation : lanaturedansleure.fr

Ven. 17

19h

**PIERRES
EN LUMIÈRES**

À la rencontre des animaux de la nuit !

Le château et les coteaux

d'Ivry-la-Bataille

Ivry-la-Bataille

CEN Normandie

Que diriez-vous d'une soirée à la rencontre des intrigantes bêtes de la nuit ? Équipés de lampes frontales, vous suivrez l'animatrice du Conservatoire dans les ruines du château d'Ivry-la-Bataille. Cette balade-pique-nique, vous permettra d'en apprendre davantage sur les modes de vie et de communication de ces animaux tels que les chauves-souris et les chouettes.

Renseignements : 06 20 39 72 32
Réservation : lanaturedansleure.fr

Sam. 18

21h30

Entre Pierres et Nature : Balade nocturne à Condé

La zone humide du Fourneau

Mesnils-sur-Iton

Lycée agricole de Chambray

La nuit tous les chats sont gris. Et non ! Il n'y a pas que des moustiques qui s'éveillent à la tombée de la nuit ! Cette balade à la lueur de la torche permettra d'inspecter les vieilles pierres du site et d'observer au retour, les insectes nocturnes attirés par la lumière projetée sur un drap.

Renseignements : 06 40 29 77 32
Réservation : lanaturedansleure.fr

Dim. 19

15h

Du gourmand à l'élégant, qui suis-je ?

Les côtes pelées

Jouy-sur-Eure

La SEVE

Lors d'une balade sur un coteau calcaire, nous observerons les caractéristiques écologiques de ce milieu et chercherons à comprendre les relations entre les papillons et ces milieux rares. Nous approfondirons les connaissances autour des papillons au travers d'activités d'observation et ludiques, au fur et à mesure de la marche. Véritables indicateurs de la qualité des milieux, nous identifierons les espèces présentes et découvrirons leur lien étroit avec ces espaces en s'appuyant sur leur cycle de vie, leur morphologie et leur régime alimentaire.

Renseignements : 01 30 33 00 77
Réservation : lanaturedansleure.fr





Mer. 22
14h

Sur les traces du Martin-pêcheur

La zone humide du Fourneau
Mesnil-sur-Iton

Groupe ornithologique Normand

L'avifaune des 2 bras du cours des 2 cours d'eau qui sillonnent cet espace naturel n'aura plus de secret pour vous. A l'aide d'un guide ornithologue, vous apprendrez à reconnaître bergeronnette et martin pêcheur si nous les croisons.

Renseignements : 06 07 27 97 89
Réservation : lanaturedansleure.fr

Mer. 22
14h & 16h

Découverte ludique des écosystèmes d'une zone humide

Étangs de Pont-Audemer
Pont-Audemer

Les NOES

Sur un parcours au plus près des étangs, nous observerons les oiseaux, les insectes, les amphibiens et la végétation omniprésente dans cette zone humide sensible à la biodiversité remarquable. Les membres de l'association vous accompagnent, ils sont vos guides sur le parcours et vous proposent d'utiliser du matériel d'observation à différents moments de la balade : longue-vue, jumelles, boîtes-loupes et guides d'identifications. Des jeux et activités permettront une approche ludique et joyeuse pour tous !



Le parcours et les points d'observation seront adaptés en fonction de l'âge, de la motricité et de l'endurance des inscrits.

Renseignements : 06 85 69 03 51
Réservation : lanaturedansleure.fr

Mer. 22
14h30

Land'Art

Les prés humides de Rugles
Rugles

Lycée agricole de Chambray

S'arrêter à un endroit dans la nature qui nous inspire de par ses couleurs, ses formes... Faire avec et dans la nature une œuvre d'art : c'est l'objectif du land art. Activité prisée pour retrouver un lien avec la nature, le land art convient autant aux petits qu'aux grands.

Renseignements : 06 40 29 77 32
Réservation : lanaturedansleure.fr



Mer. 22
14h-18h

Nature en fête à Gisacum

Gisacum
Le Vieil-Evreux

La SEVE, Le CEN Normandie, Naturelement Reuilly

A l'occasion de la tonte des moutons qui entretiennent les prairies de Gisacum, venez découvrir la faune et la flore du site. De nombreuses activités naturalistes sont au programme, ainsi qu'une visite du jardin et des ateliers de travail de la laine.

Renseignements : 01 30 33 00 77 (la SEVE)
Réservation : lanaturedansleure.fr

Ven. 24
17h

À la découverte d'un coteau

Les coteaux d'Evreux et ses boisements

Evreux

LPO Normandie

Découvrez les coteaux d'Evreux ainsi que les espèces animales et végétales présentes, lors d'une balade naturaliste.

Renseignements : 07 88 60 90 67
Réservation : lanaturedansleure.fr

Sam. 25
14h

L'avifaune des coteaux

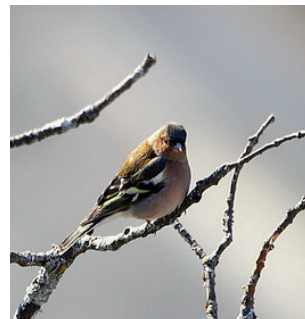
La côte des Deux Amants aux falaises de Connelles

Amfreville-sous-les-Monts

Groupe ornithologique normand

Des hauteurs, vous pourrez admirer le paysage à couper le souffle en direction du lac des Deux Amants. Le guide naturaliste vous accompagnant vous donnera des indications sur l'avifaune rencontrée qui y est riche et variée. Peut-être croiserons nous le regard d'une mante religieuse.

Renseignements : 06 07 27 97 89
Réservation : lanaturedansleure.fr



Sam. 25

14h

Balade enchantée sur les terrasses alluviales : entre chansons et orchidées

*Les Terrasses alluviales de
Courcelles et Bouafles*

Courcelles-sur-Seine/Bouafles

CEN Normandie

Accompagnés d'un joyeux chanteur-poète ainsi que d'un animateur du Conservatoire d'espaces naturels de Normandie, vous emprunterez le sentier parsemé d'orchidées sauvages et découvrirez les secrets de ces plantes colorées. Vous apprendrez des anecdotes étonnantes sur les insectes et oiseaux qui vivent sur cet espace naturel riche en biodiversité. Venez assister à une balade riche en poésie et légèrement décalée !

Renseignements : 06 20 39 72 32
Réservation : lanaturedansleure.fr



Sam. 25

14h30

Découverte et dégustation de plantes sauvages au Pré Bourbeux

*La vallée du Rouloir et le Pré
Bourbeux*

Conches-en-Ouche

Espace Mailiso

Le long de sentiers, entre prairie et forêt, venez découvrir les plantes sauvages comestibles et apprenez à les reconnaître. Après une cueillette parcimonieuse, vous pourrez déguster un goûter aux saveurs de plantes sauvages et repartir avec des idées originales de recettes !

Renseignements : 02 32 30 23 15, pour les
participants rendez-vous à 14h30 à la gare
de Conches
Réservation : lanaturedansleure.fr

Sam. 25

14h30

Dessin Nature à 2 mains

Les étangs de Pont-Audemer
Pont-Audemer

Pause Equilibre

Face aux étangs de Pont-Audemer, initiez-vous au dessin avec les 2 mains en même temps ! Animation ludique dès 6 ans, innovante et surprenante pour lâcher le mental, booster sa créativité à tout âge ! Matériel de dessin fourni sur place. RDV sur le parking près du camping.

Renseignements : 06 29 34 95 22 -
caffinmel@gmail.com
Réservation : lanaturedansleure.fr

Sam. 25

19h30

Le peuple des Noctambules

Les rives de la Seine Sud
Fatouville-Grestain

Maison de l'Estuaire

La tombée de la nuit est le moment idéal pour rencontrer, lampes de poche en main et bottes aux pieds, le petit monde des animaux noctambules. Cachée le jour, la faune a bien souvent choisi la nuit pour s'activer dans l'espoir d'échapper aux prédateurs. Dans les airs les chauves-souris virevoltent à la recherche d'insectes comme les papillons de nuit qui s'affairent eux à butiner discrètement les fleurs alentours. Au crépuscule, dans la mare les tritons sortent de leur cachette végétale à la quête d'une petite gourmandise. Les grenouilles et crapauds entament leurs chants accompagnés par des oiseaux nocturnes comme les chouettes et les hiboux. Les sens en éveil, partez à la découverte de cet univers nocturne insoupçonné.

Renseignements : 02 35 24 80 01
Réservation : lanaturedansleure.fr



Dim. 26

9h

Partez avec nous à la rencontre des oiseaux du marais !

Marais de la Risle maritime
Saint-Sulpice-de-Grimbouville

Les NOES

Tôt le matin est un moment propice pour observer et écouter les oiseaux du marais ! Nous vous emmenons le long d'une boucle dans le marais avec des jumelles et une longue vue à la rencontre des oiseaux et d'un ensemble d'habitants plus ou moins visibles. A l'aide de nos observations, des guides naturalistes et d'applications d'enregistrement des chants nous pourrons les reconnaître et s'intéresser plus largement à l'importance du marais et des différentes espèces qui y vivent.

Renseignements : 06 85 69 03 51
Réservation : lanaturedansleure.fr

Dim. 26

14h

Balade buissonnière

La zone humide du Bec
Le Bec-Hellouin

Le Jardin des Laines

Au cours d'une balade buissonnière accompagnée des ânes bâtés, venez apprécier les richesses de la zone humide du Bec-Hellouin. Un atelier vannerie sauvage avec les végétaux glanés au cours de la balade sera proposé. Prenez les outils et les plantes en mains et créer un objet utile ou décoratif.

Renseignements : 07 63 14 21 36
Réservation : lanaturedansleure.fr

Mer. 29

14h30

Rallye Nature

Les coteaux d'Ezy-sur-Eure
Ezy-sur-Eure

CEN Normandie

Le Conservatoire d'espaces naturels de Normandie vous propose une chasse aux trésors amusante sur les coteaux d'Ezy-sur-Eure. En famille, partez à la recherche des indices qui vous permettront de résoudre les énigmes sur la faune, la flore, et sur l'histoire du site, et de gagner les lots-surprises. Venez relever le défi !

Renseignements : 06 20 39 72 32
Réservation : lanaturedansleure.fr





JUIN

Dim. 2

14h

Chasse aux trésors à dos d'âne

*Terrasses alluviales
des Trois Lacs*
Les Trois Lacs

CEN Normandie

Armés de filets à papillons, et de chaussures de marche, cet après-midi convivial sera pour tous une excellente occasion de s'amuser en compagnie d'ânes bâtés dans un espace naturel riche en biodiversité. Récoltez les indices lors de la chasse aux trésors et dégustez des sirops de plantes rencontrées sur le chemin pendant la pause "chasse aux papillons".

Renseignements : 06 20 39 72 32
Réservation : lanaturedansleure.fr

Ven. 7

21h

Immersion sonore

Gisacum
Le Vieil-Evreux

Naturellement Reuilly

Venez-vous plonger dans des ambiances sonores naturelles pleines de surprises et de découvertes dans une ambiance nocturne mystérieuse des thermes à la nuit tombée.

Renseignements : 06 25 86 40 16
Réservation : lanaturedansleure.fr



Sam. 8

14h30

Connexion à la nature

*Les coteaux d'Evreux
et les boisements*
Evreux

SEVES bien être

Au cours de cette sortie, de nombreuses expériences de nature par l'approche sensible seront proposées afin de développer la conscience d'être lié à la nature. Réaliser un mandala nature offre l'apaisement du mental. C'est un moment de concentration, de méditation en lien avec la nature qui permet de se recentrer. C'est une pratique thérapeutique très bénéfique pour notre équilibre émotionnel...

Renseignements : 06 62 18 30 32
Réservation : lanaturedansleure.fr

Sam. 8

14h30

Bivouac sous les étoiles

*La zone humide
du Moulin Amour*
Saint-Ouen-de-Pontcheuil

La ferme du Mathou

Randonnée sur deux jours au départ de la ferme jusqu'au Moulin Amour accompagnée d'ânes de bat. Au moulin, découverte de la zone humide, cuisine et dégustation des plantes sauvages de la zone, conte nature avant le bivouac. Retour le lendemain matin vers la ferme.

Renseignements : 06 03 36 32 77
Réservation : lanaturedansleure.fr

Dim. 9

9h30

Découverte des plantes sauvages comestibles et médicinales

Le moulin de la côte
Saint-Vigor

SEVES bien être

Dans cette magnifique zone humide dans la Vallée de l'Eure, venez découvrir quelques plantes sauvages basiques comestibles et médicinales et leurs bienfaits pour votre santé : règles de cueillette, apprendre à les reconnaître, leurs principales propriétés et leur utilisation. L'animation sera suivie d'une dégustation apéritive sauvage, recettes à l'appui. Prévoir anti-tiques et bottes.

Renseignements : 06 43 92 26 79
Réservation : lanaturedansleure.fr



Dim. 9

11h

A la découverte du Vieux Moulin et des îles de Vernon

Les îles de Vernon
Vernon

SPN Canoë Kayak

Jeu de piste sur la Seine en Canoë à la découverte de l'histoire du Vieux Moulin du XVIème siècle qui s'élève au-dessus de la Seine (possibilité de passer en dessous) situé au pied du château Médiéval des Tourelles. Découverte des îles de Vernon par la faune et la flore ainsi que le cheminement de la Seine (méandre).

Dès 8 ans et savoir nager | Renseignements :
06 79 79 56 71
Réservation : lanaturedansleure.fr

Sam. 15

10h

A la découverte des espèces liminaires

La forêt de Montfort-sur-Risle
Montfort-sur-Risle

LPO Normandie

Venez découvrir l'avifaune des terrasses alluviales à l'aide d'un guide naturaliste. Vous pourrez y entendre le chant mélodieux du rossignol ainsi que celui de la fauvette grisette. Une superbe vue sur le château Gaillard vous y attendra.

Renseignements : 07 88 60 90 67
Réservation : lanaturedansleure.fr

Sam. 15

14h

Découverte des coteaux au pas des ânes

Les coteaux des Andelys
Le Thuit

CEN Normandie

Le Conservatoire d'espaces naturels de Normandie propose une randonnée en compagnie d'ânes bâtés pour découvrir la richesse des coteaux qui entourent le sublime château Gaillard. Venez profiter de cette excellente occasion de papillonner, entre fleurs comestibles et insectes étonnants. Puis, remontez le temps et laissez-vous conter la formation de la vallée de Seine et des reliefs Normands.

Renseignements : 06 20 39 72 32
Réservation : lanaturedansleure.fr

Mer. 12

14h

Balade sensorielle "Le réveil de l'arboretum"

Arboretum et Domaine d'Harcourt
Harcourt

En 2024, le Domaine d'Harcourt vous invite à partager, créer, échanger, expérimenter, s'émerveiller aux pieds des arbres ! Au programme, des balades sensorielles et des ateliers créatifs pour découvrir et ressentir, pour se détendre et pour apprendre... Pendant les vacances scolaires et en dehors, retrouvez les rendez-vous de l'arboretum pour tous les âges et à chaque saison !

Durée : 1h15 / Pour tous à partir de 6 ans
Tarif : 8€ par participant - Sur réservation,
nombre de place limité
Renseignements et réservation :
harcourt-normandie.fr

Sam. 15

14h

A la découverte des oiseaux chanteurs

*Les terrasses alluviales
des Trois Lacs*
Les Trois Lacs

Groupe Ornithologique Normand

Venez découvrir l'avifaune des terrasses alluviales à l'aide d'un guide naturaliste. Vous pourrez y entendre le chant mélodieux du rossignol ainsi que celui de la fauvette grisette. Une superbe vue sur le château Gaillard vous y attendra.

Renseignements : 07 83 51 95 82
Réservation : lanaturedansleure.fr

Sam. 15

14h30

Atelier cyanotype

*La vallée de Pré Rouloir et le Pré
Bourbeux*
Conches-en-Ouche

Espace Maillois

Balade découverte des plantes sauvages, cueillette parcimonieuse pour réaliser votre herbarier cyanotype ensuite en salle. Magique, vous verrez les empreintes de vos végétaux se révéler sur un joli fond bleu en quelques minutes !

Renseignements : 02 32 30 23 15, pour les
participants rendez-vous à 14h30 à la gare
de Conches
Réservation : lanaturedansleure.fr





Sam. 22
14h

Balade sensorielle

*Le château et les coteaux
d'Ivry La Bataille
Ivry-la-Bataille*

LPO Normandie

Lors d'une balade sensorielle autour du château d'Ivry-La-Bataille, venez aiguisez vos sens en découvrant les espèces faunistiques et floristiques des coteaux.

Renseignements : 07 88 60 90 67
Réservation : lanaturedansleure.fr

Sam. 22
14h

Le ballet ailé des demoiselles

*Les prés humides de
Corneville-sur-Risle
Corneville-sur-Risle*

CEN Normandie

Suivez l'animateur du Conservatoire d'espaces naturels de Normandie au cœur d'une zone humide foisonnante de vie ! Entre reine des prés et papillons nacrés, vous découvrirez les nombreux secrets de cet espace naturel sensible riche en biodiversité. Après une chasse aux papillons et aux libellules qui se plaisent le long de la rivière, vous profiterez d'une pause dégustation des plantes en sirop. Enfin, vous pourrez découvrir quel est le rôle primordial de ces écosystèmes dans le cycle de l'eau.

Renseignements : 06 20 39 72 32
Réservation : lanaturedansleure.fr



Dim. 23
14h30

Sylvothérapie, bain de forêt

*Les coteaux d'Evreux et les
boisements*

Evreux

SEVES Bien Être

S'autoriser un moment de silence, ralentir au rythme de la nature, libérer tous nos sens et notre cœur pour se connecter aux pouvoirs bienfaisants des arbres d'après les études menées depuis des années notamment au Japon (appelé Shinrin Yoku).

Renseignements : 06 62 18 30 32
Réservation : lanaturedansleure.fr

Mer. 26
14h

Balade sensorielle "Le réveil de l'arboretum"

*Arboretum et Domaine d'Harcourt
Harcourt*

En 2024, le Domaine d'Harcourt vous invite à partager, créer, échanger, expérimenter, s'émerveiller aux pieds des arbres ! Au programme, des balades sensorielles et des ateliers créatifs pour découvrir et ressentir, pour se détendre et pour apprendre... Pendant les vacances scolaires et en dehors, retrouvez les rendez-vous de l'arboretum pour tous les âges et à chaque saison !

Durée : 1h15 / Pour tous à partir de 6 ans
Tarif : 8€ par participant - Sur réservation,
nombre de place limité
Renseignements et réservation :
harcourt-normandie.fr



18

Sam. 29
10h

L'avifaune des coteaux de Giverny

*Les coteaux de Giverny
Giverny*

Groupe ornithologique normand

Venez découvrir Giverny autrement grâce à son patrimoine riche. Grâce à la présence d'un guide naturaliste, venez découvrir la riche avifaune présente. Les paires de jumelles nous permettront d'être au plus près de la vie animale.

Renseignements : 06 07 27 97 89
Réservation : lanaturedansleure.fr

Sam. 29
14h

Patrimoines au moulin de Navarre : moment de la découverte de la nature et de la culture

*Les coteaux d'Evreux
et les boisements
Evreux*

Les amis du patrimoine d'Evreux

Le site du moulin de Navarre est situé à l'ouest d'Evreux dans un écrin naturel. Ce site est chargé d'histoire depuis 1841. La visite est encadrée par l'association les Amis du Patrimoine d'Evreux qui agit depuis plus de 10 ans pour la sauvegarde du patrimoine culturel et naturel. Les patrimoines sont présentés durant plus de 2h30, avec une belle randonnée pédestre de plus d'1h30. Toilettes sur place, possibilité de remplir les gourdes. Chaussures de marche et sac à dos



pour un goûter tiré du sac conseillé..

Renseignements : 06 98 03 94 46
Réservation : lanaturedansleure.fr

Sam. 29

10h

Rando sensorielle

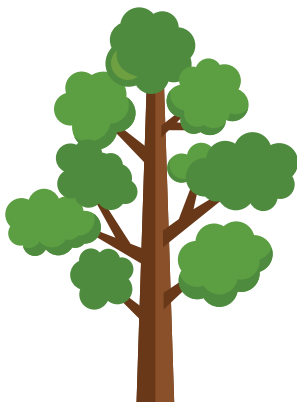
La forêt de Monfort-sur-Risle
Montfort-sur-Risle

Pause Equilibre

Un voyage au cœur de son corps et de la forêt !

Dans un cadre magnifique et dans l'ouverture des sens, venez vivre l'expérience de la pleine présence au travers des mouvements de la marche, d'exercices doux, d'étirement et de tonification au son de la nature. RDV au parking le rond du Beuvron.

Renseignements : 06 14 34 11 69 ou par mail à jess.thibout@gmail.com
Réservation : lanaturedansleure.fr



JUILLET

Mer. 3

14h

Goûter Sauvage

*Les étangs de Pont-Audemer
Pont-Audemer*

Pause Equilibre

A l'aide de tous vos sens venez découvrir les vertus culinaires et médicinales des plantes sauvages du bord des étangs de Pont-Audemer. L'animation sera suivie de la dégustation d'un goûter sauvage.

Renseignements : 06 89 69 77 50 ou par mail à pissenlitetcompagnie@laposte.net
Réservation : lanaturedansleure.fr



Mer. 3

14h30

Bateau sur l'eau

*Les étangs de Breteuil
Breteuil*

Lycée agricole de Chambray
& Mairie de Breteuil

Collectez des matériaux dans la nature et confectionnez un petit bateau que vous ferez naviguer sur l'étang. A faire au moins une fois dans sa vie !

Renseignements : 06 40 29 77 32
Réservation : lanaturedansleure.fr

Sam. 6

13h30

Canoë rando Nature

*Le moulin d'Aclou
Aclou*

Canoë kayak club Brionne

Au cœur de la vallée de la Risle, ce petit circuit de 5 km est en immersion totale en pleine nature. A bord d'un canoë, venez découvrir l'espace naturel sensible du moulin d'Aclou situé entre Fontaine-la-Sorêt et Brionne. Vous aurez le privilège de contempler une nature préservée où vous observerez de nombreux oiseaux et végétaux aquatiques. A vos pagaies ! A l'issue de la randonnée nous vous proposons de nous retrouver autour du verre de l'amitié...

Conditions : Tout public sachant nager - Savoir manœuvrer un canoë - Chaussures fermées obligatoires
Renseignements : 06 83 50 18 81
Réservation : lanaturedansleure.fr

Sam. 6

14h30

Balade sophro Nature

*La Vallée du Rouloir et le Pré
Bourbeux*

Conches-en-Ouche

Espace Mailiso

Balade nature avec pauses sensorielles pour découvrir la biodiversité du site et se reconnecter à l'environnement. Relaxation et détente assurées !

Renseignements : 02 32 30 23 15, pour les participants rendez-vous à 14h30 à la gare de Conches
Réservation : lanaturedansleure.fr

Mer. 10

14h

Tressage sauvage

*Les mares de Berniencourt
Le Val-David*

Naturellement Reuilly

Petit après-midi ludique au bord de la mare. Au programme petits tressages naturels pour les enfants (mini bateaux, étoiles...)

Renseignements : 06 25 86 40 16
Réservation : lanaturedansleure.fr

Sam. 13

14h

Modelage de la terre : les insectes et invertébrés au service de la nature

*Les Fontaines des Grands
Riants
Gaudreville-la-Rivière*

SEVES Bien Être

Venez découvrir les petites bêtes de la forêt et des zones humides, nos précieux auxiliaires et ses relations complexes et passionnantes. À la suite de l'observation sur place et au microscope, un atelier de modelage de la terre vous sera proposé. Vous partirez avec un petit tableau en bas-reliefs ou une petite sculpture de votre insecte préféré. Une approche ludique et sensible qui vous aidera à percevoir le monde des insectes avec un autre regard.

Renseignements : 06 20 05 26 42
Réservation : lanaturedansleure.fr



Sam. 13
15h

Les oiseaux de la forêt

La forêt de Lyons
Lyons-la-Forêt

Groupe Ornithologique Normand

Venez assister aux spectacles de nos oiseaux forestiers. Entre les pics sortant de leur arbre, les pinsons de leur nid et les pouillots du sol.

Renseignements : 07 83 51 95 82
Réservation : lanaturedansleure.fr



Mar. 16
9h30

Reptiles

Domaine de Chambray

Lycée agricole de Chambray

Victimes d'une image négative, les reptiles sont pourtant des êtres utiles à l'équilibre des milieux naturels. Cette animation vous invite à découvrir les mystères de ces animaux fascinants mais aujourd'hui menacés. Après la présentation d'un diaporama, vous partirez à la recherche des couleuvres, orvets et lézards pour les observer et apprendre à les identifier.

Renseignements : 06 40 29 77 32
Réservation : lanaturedansleure.fr

Mer. 17
14h

Chasse au trésor !

Les coteaux d'Evreux
et les boisements
Evreux

Naturellement Reuilly

Venez découvrir les mystères de la nature au sein de notre rallye nature. Résolvez, observez, cherchez et découvrez le trésor caché de la forêt !

Renseignements : 06 25 86 40 16
Réservation : lanaturedansleure.fr

Ven. 19
20h

Écoutons la nature

Les prés humides de la
Charentonne
Bernay

MJC Bernay

Un parcours sonorisé surprenant pour guide, laissez-vous porter par vos sens et votre imagination... Au gré de haltes à l'écoute du monde vivant, l'expérience invite à la relaxation et à la reconnexion à la nature en s'approchant au plus près de sensations plurielles autour de ruches, nichoirs, mise en scène artistique.... Cette flânerie ludique peut être l'occasion de rencontrer des naturalistes prêts à partager leur passion.

Renseignements : 06 23 53 60 10
Réservation : lanaturedansleure.fr

Mer. 17
14h

Balade contée à la découverte des bienfaits et des plantes

Les coteaux de Saint-Pierre
Vironvay

Atelier des Sens

Les histoires de Marie-Laure, conteuse-herbaliste, vous emmèneront voyager au cœur du sentier des azurés dans le monde incroyable des vertus des plantes sauvages et de leurs usages. Le thym, l'origan, le genévrier et bien d'autres plantes encore nous accompagneront tout le long de notre chemin et révéleront leurs secrets à ceux qui savent prendre le temps de les connaître. Un goûter d'herbes sauvages sera proposé à la fin de la balade.

Renseignements : 06 89 85 96 24
Réservation : lanaturedansleure.fr



Sam. 20
9h30

À la découverte d'un coteau

La côte des Deux Amants aux
falaises de Connelles
Amfreville-sous-les-Monts

LPO Normandie

Lors d'une balade matinale ponctuée de commentaires et d'activités ludiques, partez à la découverte de la côte des Deux Amants aux falaises de Connelles.

Renseignements : 07 88 60 90 67
Réservation : lanaturedansleure.fr



Sam. 20

10h30

Randonnée pique-nique en vallée d'Iton

*La zone humide du Fourneau
Mesnils-sur-Iton*

Lycée Agricole de Chambray

Si vous aimez allier sport et découverte de la nature, vous aimerez partir à l'affût de toutes les beautés de la nature préservée des Espaces naturels sensibles de Condé-sur-Iton et de Chambray et tout au long du chemin entre ces 2 magnifiques sites. Pique-nique sorti du sac au château de Chambray et goûter offert au retour à Condé-sur-Iton.

Renseignements : 06 40 29 77 32
Réservation : lanaturedansleure.fr

Mer. 24

14h30

Atelier Lutherie sauvage

*La zone humide de Tillières-
sur-Avre*

Tillières-sur-Avre

Lycée Agricole de Chambray

Atelier bricolage musical. Découvrez tout un univers sonore, de nouveaux sons avec la lutherie sauvage et venez créer des petits instruments de musique faits à partir de végétaux.

Renseignements : 06 40 29 77 32
Réservation : lanaturedansleure.fr

Lun. 29

14h

Attelez-vous à la côte

*La côte des Deux Amants
aux falaises de Connelles
Amfreville-sous-les-Monts*

La ferme du Mathou

Au bord de la calèche, venez découvrir la cité des Deux Amants depuis les bords de Seine, sous tous les angles : sa légende, ses activités d'hier et d'aujourd'hui, ses espèces protégées, ses sols calcaires.

Renseignements : 06 03 36 32 77
Réservation : lanaturedansleure.fr



Mer. 31

14h

Rallye Nature Forestier

*Le Mont Courel
Berville-sur-Mer*

Maison de l'Estuaire

La forêt est un écosystème remarquable. La matière y est produite, puis transformée, absorbée, digérée, dégradée...le tout dans un cycle quasi infini. Un des éléments clés de la forêt est l'humus, lieu d'une grande biodiversité et d'échanges. Ici les plantes et animaux morts sont dégradés lentement avant d'être 'réutilisés', sous forme de matière première, pour la croissance des plantes et des arbres. Découvrir la litière c'est comprendre le fonctionnement de la forêt. Insectes, mollusques, araignées ou encore champignons sont de véritables alchimistes capables de transformer la matière. D'énigmes en énigmes vous découvrirez tous ces mystères forestiers. Comme de vrais explorateurs, il vous faudra vous orienter à l'aide d'une carte pour ne rater aucun des indices disséminés sur le site. Avec beaucoup de curiosité et un soupçon de réflexion petits et grands s'amuseront durant ce rallye nature.

Renseignements : 02 35 24 80 01
Réservation : lanaturedansleure.fr



AOÛT

Sam. 02

13h30

Canoë rando nature

*Le moulin d'Aclou
Aclou*

Canoë kayak club Brionne

Au cœur de la vallée de la Risle, ce petit circuit de 5 km est en immersion totale en pleine nature. A bord d'un canoë, venez découvrir l'espace naturel sensible du moulin d'Aclou situé entre Fontaine-la-Sorêt et Brionne. Vous aurez le privilège de contempler une nature préservée où vous observerez de nombreux oiseaux et végétaux aquatiques. A vos pagaies ! A l'issue de la randonnée nous vous proposons de nous retrouver autour du verre de l'amitié...

Conditions : Tout public sachant nager -
Savoir manœuvrer un canoë - Chaussures
fermées obligatoires
Renseignements : 06 83 50 18 81
Réservation : lanaturedansleure.fr

Sam. 10

20h15

Promenade- spectacle nocturne pour la Nuit des étoiles 2024

*Les îles de Vernon
Vernon*

Le Dit de l'eau

Quand vient la fraîche, l'œil s'oublie. C'est le nez qui vous guide. En note de tête, des aubépines sur fond de menthe qui domine ici et là. Pour le cœur, quelques touches d'encens, celles d'un millepertuis... les boisés du coteau en note de fond. Chemin faisant, science – musique et gestes s'accordent pour faire sens. La nuit gagne. D'étoile en étoile, un astronome guide nos pas vers d'autres atmosphères.

Renseignements : 06 23 22 13 37
Réservation : lanaturedansleure.fr

Sam. 17

14h

Petites et grandes bêtes des bois

*Le plateau de Platemare
Houetteville*

CPIE Terres de l'Eure – Pays d'Ouche

Partez découvrir toutes les petites (et plus grandes) bêtes qui se cachent dans la litière des sous-bois de cet Espace Naturel Sensible ! Equipés de loupes, venez-vous rendre compte de la richesse cachée dans le sol !

Renseignements : 02 32 46 02 54
Réservation : lanaturedansleure.fr

Mer. 21

14h

Chasse au trésor !

*Les coteaux d'Evreux
et les boisements
Evreux*

Naturellement Reuilly

Venez découvrir les mystères de la nature au sein de notre rallye nature. Résolez, observez, cherchez et découvrez le trésor caché de la forêt !

Renseignements : 06 28 65 29 81
Réservation : lanaturedansleure.fr

Mer. 07

10h

Canoë rando nature

*Le Vallon St-Christophe
Reuilly*

Naturellement Reuilly

Partir à la découverte des traces et indices de la nature qui nous entoure. Acquérir les clefs qui vous permettront de vous ouvrir les yeux sur un monde discret mais fascinant.

Renseignements : 06 28 65 29 81
Réservation : lanaturedansleure.fr

Sam. 10

20h30

Balade Nocturne

*Terrasses alluviales de Poses
Poses*

LPO Normandie

Accompagné d'un animateur de la LPO Normandie, partez à la découverte des chauves-souris présentes à Poses lors d'une balade nocturne.

Renseignements : 07 88 60 90 67
Réservation : lanaturedansleure.fr





Mer.21
14h

À la rencontre des arbres

La forêt de Montfort-sur-Risle
Montfort-sur-Risle

Pause Equilibre

Lors d'une balade ludique et sensorielle, venez découvrir les différentes essences d'arbres et d'arbustes ainsi que leurs vertus culinaires et médicinales. RDV parking le rond du Beuvron.

Renseignements : 06 85 69 77 50 ou par mail à pissenlifetcompagnie@laposte.net
Réservation : lanaturedansleure.fr



Mer.21
14h30

Initiation à la vannerie

*La zone humide
de Tillières-sur-Avre*
Tillières-sur-Avre

Lycée Agricole de Chambray

La vannerie est l'un des arts manuels les plus anciens et les plus répandus. Sa nature méditative s'allie à merveille aux sensibilités créatives et permet aussi de décorer un intérieur. Durant cet atelier, vous pourrez apprendre à faire une mangeoire à oiseaux en osier, des étoiles en saule marsault, des cordelettes en jonc...

Renseignements : 06 40 29 77 32
Réservation : lanaturedansleure.fr

Jeu.22
14h30

Randonnée nature dans la vallée du Guiel

La résurgence du Guiel

Faune et Flore de l'Orne

Une petite randonnée dans la vallée du Guiel, située à la frontière des départements de l'Orne et de l'Eure, pour découvrir cet étrange phénomène d'une rivière qui disparaît pour ensuite réapparaître. L'occasion aussi de s'intéresser à la flore et la faune sauvages locales.

Tarif de la sortie : 2,50 €/pers, gratuit -12 ans
Renseignements & réservation :
02 33 26 26 62 ou 06 43 24 19 28
ou par mail à affo@wanadoo.fr

Sam.24
20h

Rencontres Nocturnes au Château Gaillard

*Les coteaux de Château
Gaillard*
Les Andelys

Société Ecologique du canton
des Andelys et des environs

Accompagnés par un animateur naturaliste de la LPO, les participants pourront découvrir la faune nocturne du coteau des Andelys qui s'éveille dès l'obscurité venue. Des informations sur les caractéristiques des oiseaux nocturnes. Puis les participants chemineront sur le sentier de Château Gaillard et se laisseront guider par leur ouïe pour détecter et localiser la présence de la faune nocturne (Chauve-souris, Effraie des clochers, Chouette hulotte, Chouette chevêche).

Renseignements : 02 32 54 30 93
Réservation : lanaturedansleure.fr

rne
LE DÉPARTEMENT

Mer.28
14h

Randonnée sensorielle

*Les prés humides
de Corneville-sur-Risle*
Corneville-sur-Risle

Pause Equilibre

Un voyage au cœur de son corps et de la forêt ! Dans un cadre magnifique et dans l'ouverture des sens, venez vivre l'expérience de la pleine présence au travers des mouvements de la marche, d'exercices doux d'étirement et de tonification au son de la nature. RDV au parking de la mairie.

Renseignements : 06 14 34 11 69 ou par mail à jess.thibout@gmail.com
Réservation : lanaturedansleure.fr

Mer.28
14h

Chasse des insectes

Les étangs de Breteuil
Breteuil

Lycée agricole de Chambray
& Mairie de Breteuil

Un voyage au cœur de son corps et de la forêt ! Dans un cadre magnifique et dans l'ouverture des sens, venez vivre l'expérience de la pleine présence au travers des mouvements de la marche, d'exercices doux d'étirement et de tonification au son de la nature. RDV au parking mairie.

Renseignements : 06 40 29 77 32
Réservation : lanaturedansleure.fr



Ven. 30
21h

Soirée animaux nocturnes

***Le domaine de Chambray
Mesnils-sur-Iton***

Lycée agricole de Chambray

Chouettes et chauve-souris sont des animaux souvent invisibles et parfois impopulaires. À l'occasion de cette animation, découvrez leurs secrets et levez vos préjugés sur ces animaux fascinants. Après le visionnage d'un diaporama, une balade nocturne vous mènera à la rencontre de la Dame blanche et du Murin de Daubenton.

Renseignements : 06 40 29 77 32
Réservation : lanaturedansleure.fr



SEPTEMBRE

Dim. 1

10h

Les oiseaux des zones humides

*La zone humide de Charleval
Charleval*

Groupe Ornithologique Normand

Dès le mois d'août, les oiseaux d'eau repartent d'Europe en direction de l'Afrique pour y passer l'Hiver. Venez découvrir le phénomène de la migration et observer ces oiseaux en halte dans nos marais.

Renseignements : 07 83 51 95 82
Réservation : lanaturedansleure.fr

Sam. 7

10h

En avant pour une balade sensorielle !

*Les rives de Seine Sud
Fatouville-Grestain*

LPO Normandie

Balade sensorielle le long des rives de la Seine. Lors de cette animation ou vos sens seront mis à l'épreuve, vous y découvrirez les espèces animales et végétales encore présentes à l'approche de l'automne.

Renseignements : 07 88 60 90 67
Réservation : lanaturedansleure.fr



Ven. 13

19h

Autour du feu, avec les chouettes

*Le Vallon St-Christophe
Reuilly*

Naturellement Reuilly

Autour d'un feu de camp, vous allez pouvoir en famille vous couper du monde et vous ouvrir à la nature le temps d'un bivouac. Partager un repas, écouter les chouettes, être en éveil à l'extérieur, les sens tendus vers l'environnement qui vous entoure. Une nuit pas comme les autres et une expérience inoubliable.

Renseignements : 06 25 86 40 16
Réservation : lanaturedansleure.fr

Dim. 15

15h

Ça s'active sous nos pieds !

*Le château et les coteaux
d'Ivry-la-Bataille
Ivry-la-Bataille*

La SEVE

Du puceron aux papillons colorés, en passant par le carabe ou la grande sauterelle, les insectes sont partout ! Ils représentent 85% des espèces animales présentes sur Terre. Plongez dans le monde fascinant de ces petites bêtes, apprenez à les trouver, les reconnaître, les écouter au travers d'une balade naturaliste.

Renseignements : 01 30 33 00 77
Réservation : lanaturedansleure.fr

Ven. 20

19h

Autour du feu, avec les chouettes

*Le Vallon St-Christophe
Reuilly*

Naturellement Reuilly

Autour d'un feu de camp, vous allez pouvoir en famille vous couper du monde et vous ouvrir à la nature le temps d'un bivouac. Partager un repas, écouter les chouettes, être en éveil à l'extérieur, les sens tendus vers l'environnement qui vous entoure. Une nuit pas comme les autres et une expérience inoubliable.

Renseignements : 06 25 86 40 16
Réservation : lanaturedansleure.fr



Sam. 28

14h

Patrimoines au moulin de Navarre : moment de découverte de la nature et de la culture

*Les coteaux d'Evreux
et les boisements*
Evreux

Les amis du Patrimoine d'Evreux

Le Moulin de Navarre est situé à l'ouest d'Evreux dans un écrin de verdure et de milieux naturels. L'animation débute par l'historique du moulin depuis 1841 et son lien avec l'hôpital psychiatrique. Elle se poursuit par une randonnée d'1h30 dans l'Espace Naturel Sensible et le site NATURA 2000 de la Queue d'Hi-rondelle. Les patrimoines naturels et culturels se confrontent sur ce site et sont présentés durant une après-midi de visite de 2h30 par l'association Les Amis du Patrimoine d'Evreux qui agit depuis plus de 10 ans. Chaussures de marche, gourde et sac à dos pour un gouter tiré du sac sont conseillés. Toilettes et de quoi remplir les gourdes sur place...

Renseignements : 06 98 03 94 46
Réservation : lanaturedansleure.fr



OCTOBRE & NOVEMBRE

Mer. 2
14h

Balade contée en Pays d'Ouche

*Les mares du potager de
Beaumesnil
Mesnil-en-Ouche*

CPIE Terres de l'Eure – Pays d'Ouche

Petits et grands pourront profiter d'une belle balade contée dans cet Espace Naturel Sensible et les bois proches, à la découverte des secrets de la nature et de l'histoire du lieu.

Renseignements : 02 32 46 02 54
Réservation : lanaturedansleure.fr

Sam. 12
14h30 & 16h30

Fous de Faune et de Flore

*Bois de la Ronce
Jouy-sur-Eure /Fontaine-
sous-Jouy*

Art Scène

3 forestiers veillent jalousement sur l'Espace Naturel Sensible du Bois de la Ronce, site dont ils sont particulièrement fiers. Leur problème est qu'ils ne sont jamais d'accord sur rien... Rien ne va plus le jour où les 3 forestiers doivent faire visiter leur domaine à un public avide de détails sur cet ENS riche d'une diversité biologique méconnue...Heureusement, la musique adoucit les mœurs. Poésies et chansons vont remettre la balade dans le droit chemin.

Ces 3 compagnons de route, chanteurs et musiciens, agrémenteront la promenade d'un peu de rêve et

de poésie...Faune, flore, gestion forestière, histoires ou légendes...Après cette balade, vous ne verrez plus le Bois de la Ronce comme avant...

Renseignements : 06 29 59 20 22, rendez-vous avenue du Château - Les Croisy (Fontaine-sous-Jouy)
Réservation : lanaturedansleure.fr

Dim. 13
9h

Découverte du monde fascinant des champignons

*Les coteaux d'Evreux
et les boisements
Evreux*

Seves Bien Être
& Evreux Nature Environnement

Depuis les années 80, la connaissance de la forêt et du rôle des champignons s'est enrichie. Si Internet permet de consolider les savoirs de chacun, rien ne remplacera jamais, le contact avec le réel, l'écoute des spécialistes qui font sentir, regarder, observer, toucher, voire goûter (sans risque).

Le but de cette sortie, animé par un mycologue expérimenté, est d'apprendre à découvrir ce monde mystérieux, souvent très peu connu et de le protéger mais pas de faire une collecte pour son repas.

Renseignements : 06 62 18 30 32
Réservation : lanaturedansleure.fr

Mer. 16
14h30

Dessin nature à 2 mains

*Les étangs de Pont-Audemer
Pont-Audemer*

Pause Equilibre

Face aux étangs de Pont-Audemer, initiez-vous au dessin avec les 2 mains en même temps !

Animation ludique dès 6 ans, innovante et surprenante pour lâcher le mental, booster sa créativité à tout âge !! Matériel de dessin fourni sur place. RDV au parking près du camping.

Renseignements : 06 29 34 95 22 ou par mail à caffinmel@gmail.com
Réservation : lanaturedansleure.fr

Sam. 19
De 10h à 18h

Les Automnales d'Harcourt

*Arboretum et domaine
d'Harcourt
Harcourt*

Au cœur d'un arboretum bicentenaire, retrouvez la 18ème édition des « Automnales d'Harcourt ». Une grande fête des plantes qui réunit plus de 50 collectionneurs et pépiniéristes. Les passionnés de jardins pourront y dénicher bulbes, plantes rares, anciennes ou méconnues. Alors, prenez votre panier et enfiler vos meilleures bottes ! (fermeture des caisses à 17h).

Tarifs : 5€ par adulte, 3€ par enfant (13 à 17 ans), 2€ par enfants (6 à 12 ans), Gratuit pour les enfants de 0 à 5 ans
Infos & billetterie : harcourt-normandie.fr



Sam. 19
14h30

Les Champignons du pied au chapeau

La côte des communaux
Saint-Didier-des-Bois

CEN Normandie

Le Conservatoire d'espaces naturels de Normandie vous propose une balade à la rencontre des intriguants êtres vivants à chapeaux qui poussent à Saint-Didier-des-Bois : les champignons ! Au programme : initiation à la cueillette de champignons, présentation et détermination des espèces présentes et découverte de la flore patrimoniale du site.

Renseignements : 06 20 39 72 32
Réservation : lanaturedansleure.fr



Dim. 20
10h

Eure Sport Evasion

Gisacum
Le Vieil-Evreux

Comité départemental d'Athlétisme

Découverte de l'activité Nordic, un mixte entre remise en forme et

marche nordique au sein du site de Gisacum.

Renseignements : 06 62 34 51 31
Réservation : lanaturedansleure.fr

Dim. 20
10h à 18h

Les Automnales d'Harcourt

Arboretum et domaine d'Harcourt

Au cœur d'un arboretum bicentenaire, retrouvez la 18ème édition des « Automnales d'Harcourt ». Une grande fête des plantes qui réunit plus de 50 collectionneurs et pépiniéristes. Les passionnés de jardins pourront y dénicher bulbes, plantes rares, anciennes ou méconnues. Alors, prenez votre panier et enfiler vos meilleures bottes ! (fermeture des caisses à 17h)

Tarifs : 5€ par adulte, 3€ par enfant (13 à 17 ans), 2€ par enfants (6 à 12 ans), Gratuit pour les enfants de 0 à 5 ans
Infos & billetterie : harcourt-normandie.fr

Mer. 23
10h à 14h30

La potion des sorcières

La zone humide du Moulin Amour
Saint-Ouen-de-Pontcheuil

AVPN Moulin Amour

Au fil de votre promenade sur les sentiers du Moulin Amour, vous découvrirez les bienfaits de la Nature. Une reconnaissance et une récolte des fruits sauvages comestibles d'automne permettront de confectionner une potion renforçant le système immunitaire des petits et des grands pour contrer le froid de l'hiver normand.

Renseignements : 06 13 61 30 76
Réservation : lanaturedansleure.fr

Mer. 23
14h

Découverte des fruits sauvages d'automne

Mont Courel
Berville-sur-Mer

Pause Equilibre

Venez découvrir les fruits sauvages comestibles d'automne tels que les cynorrhodons, les glands, les noisettes... Vous apprendrez à les différencier des fruits toxiques tels que ceux de la bourdaine, de la douce-amère...Ce sera aussi l'occasion de découvrir le beau panorama du site sur la Seine. Cette balade se clôturera par un goûter à base de fruits sauvages. RDV parking de la mairie.

Renseignements : 06 89 69 77 50 ou par mail à pissenlitetcompagnie@laposte.net
Réservation : lanaturedansleure.fr

Mer. 23
14h

Débardez avec un âne

Les fontaines des Grands rians
Gaudreville-la-Rivière

CEN Normandie

Avez-vous déjà eu un âne comme collègue de travail ? Lors de cette après-midi ludique, vous découvrirez comment des ânes bâtés peuvent rendre services aux espaces naturels normands. Vous suivrez les professionnels sur ce chantier où bonne humeur rime avec débardage et apprendrez les techniques de coupe et d'évacuation des végétaux grâce à ces animaux attachants.

Renseignements : 06 20 39 72 32
Réservation : lanaturedansleure.fr



Sam. 26

14h

Découverte de l'art environnemental : les messages des arbres

*Le bois et l'arboretum
d'Harcourt
Harcourt*

SEVES Bien Être

Cette animation à découvrir seul ou en famille vous plongera dans la création artistique éphémère en milieu naturel pour aller à la rencontre des arbres et ses représentations symboliques. Une expérience artistique et sensorielle qui réorientera votre perception de l'environnement. Pour le plaisir des petits et des grands !

Renseignements : 06 20 05 26 42
Réservation : lanaturedansleure.fr
Entrée payante

Mar. 29

10h

Des plumes sur les ailes de l'aérodrome

*La plaine de Saint-André
Saint-André-de-l'Eure*

Naturellement Reully

La migration des oiseaux commence ! Venez-vous familiariser avec une paire de jumelles et par le biais de petits jeux découvrir les oiseaux, comprendre la migration et l'importance de cet Espace Naturel Sensible dans ce phénomène.

Renseignements : 06 25 86 40 16
Réservation : lanaturedansleure.fr

Sam. 2 nov.

10h

Eure Sport Evasion - Nordic fit à Harcourt

*Bois et arboretum d'Harcourt
Harcourt*

Comité départemental d'athlétisme

Découverte de l'activité Nordic fit : mixte remise en forme et marche nordique au sein du bois à proximité de l'arboretum. Un événement Zoom-bies Run'Eure aura lieu en nocturne dans le château.

Renseignements : 06 62 34 51 31
Réservation : lanaturedansleure.fr
Entrée payante





HARCOURT
Château & Arboretum



harcourt-normandie.fr

**C'est le printemps,
Harcourt et Gisacum
vous attendent !**



GISACUM
Ville Gallo-Romaine



gjsacum-normandie.fr

VOUS AVEZ PARTICIPÉ
À L'UNE DES ANIMATIONS PROPOSÉES
DANS LE CADRE DU PROGRAMME
"DÉCOUVREZ LA NATURE DANS L'EURE" ?
PRENEZ QUELQUES MINUTES POUR NOUS DONNER VOTRE AVIS !



HOTEL DU DÉPARTEMENT
14, boulevard Georges-Chauvin - CS 72101 - 27021 Evreux Cedex
Direction de l'Environnement, de l'Espace Rural et de l'Agriculture
Tél : 02 32 31 50 49