



PROGRAMME

PIERRES EN LUMIÈRES

Du vendredi 17 au dimanche 19 mai 2024

8^{ème} édition dans l'Eure



Gratuit Festival nocturne du patrimoine normand

ACQUIGNY mon village mon amour ÉGLISE SAINTE-CÉCILE Rue de l'Église 02 32 50 23 39 - eglise.acquigny@gmail.com

AMBENAY mon village mon amour ÉGLISE SAINT-MARTIN 5 place de l'Église 02 32 34 52 04 - ambenay.mairie@wanadoo.fr

AMFREVILLE-LES-CHAMPS ÉGLISE SAINT-PIERRE Face au 205 Rue de l'Église 06 84 47 16 39 - joel.mairie@orange.fr

ANDÉ ÉGLISE NOTRE-DAME Rue des écoles 06 16 18 22 30 - jean-paul.malvoisin@orange.fr

ANDELYS (LES) FONTAINE SAINT-CLOTILDE 10 Boulevard Néhou 02 32 54 96 95 - cultureville-andelys.fr

APPEVILLE ANNEBAULT ÉGLISE SAINT ANDRÉ 1 Rue du Bateau - 02 32 56 11 12 administration.mairie@appeville-annebault.fr

BAUX-DE-BRETEUIL (LES) LA CHAPELLE ET LA CRYPTÉ DE S^{te}-SUZANNE 20 Route de Sainte-Suzanne 06 64 12 56 91 - houtartfred@gmail.com

BEAUMONT-LE-ROGER PRIEURÉ DE LA SAINTE-TRINITÉ Rue de l'Église 06 62 51 73 79 - lapopadpaysdesconches@gmail.com

BEAUMONTÉL ÉGLISE SAINT-PIERRE ET PARC PARISSOT Chemin de l'Abbaye Crette et Parc Parissot 02 32 45 23 07 - mairie.beaumontel@wanadoo.fr

BERNAY Pierres commémoratives de Bernay Bernay fête cette année les 80 ans de sa libération (1944-2024).

BEZU-SAINT-ELOI LA TOUR DE LA DAME BLANCHE 2, chemin de la Ferme - 06 63 60 06 09 02 32 37 39 07 - jubertysylvie27@gmail.com

BOIS-LE-ROI ÉGLISE SAINT-JEAN-BAPTISTE Angle grande-rue et rue de la marie 02 32 37 36 14 - mairie@boisleroi27.fr

BOISNEY ÉGLISE SAINT RUBIN 06 82 40 76 82 - mairie.boisney@wanadoo.fr

BOUAFLES ÉGLISE SAINT-PIERRE Rue haute - 07 69 72 82 62 - oespb27@gmail.com

BRETEUIL SITE CASTRAL Jardin public Place de la poste. Le chemin du héros 02 32 29 82 45 - accueil@breteuil27.fr

CEPESVILLE ÉGLISE NOTRE-DAME Le Bourg - 02 32 44 72 49 mairie-cepesville-les-grands@orange.fr

CESSEVILLE ÉGLISE 1 rue de l'Église 06 37 47 87 33 - cesseville.patrimoine@yahoo.fr

CHATEAU-SUR-EPTE MANOIR HERAUD DU LYS (ANCIENNEMENT VILLA HERVÉ) 27 rue de la Libération - Les Bordaeux de St Clair 01 34 42 51 34 - contact@manoirherauddulys.fr

CHATEAUNEUF-SUR-EPTE 4 rue des gardes - Château-sur-Epte 06 82 45 17 82 - chateauneuf@heritage-historique.fr

CLEF VALLÉE D'EURE MAIRIE 6 rue de Louviers 06 22 12 74 16 - unevestisempose@gmail.com

COMBON ÉGLISE NOTRE-DAME 12 ter rue Jean-Jacques Réservation concert: 02 32 31 90 50 - drd@epn-agglo.fr

CONCHES-EN-OUCHÉ MUSÉE DU ROULOIR / ARBORETUM Rue de la Cavée - 02 79 49 01 53 lidwine.lemaitre@conchesenouché.com

CORNEVILLE-SUR-RISLE LE QUARTIER DES RUELLES Rue du lavoir et du Balli - 02 32 57 00 44 marie-de-corneville-surrisle@wanadoo.fr

DANGU ÉGLISE Rue Saint-Jean 02 32 55 22 15 - mairie.dangu@wanadoo.fr

DOUDEAUVILLE-EN-VEXIN ÉGLISE SAINT-RUBIN 19 rue Saint-Rubin 06 03 66 27 39 - memoiresdv@gmail.com

ECARDENVILLE-LA-CAMPAGNE ÉGLISE SAINT-MARTIN Place de la mairie 06 07 53 05 67 - mariecardenville@wanadoo.fr

EPIEDS ÉGLISE SAINT-MARTIN Place Henri IV 06 80 75 69 35 - lesmarchesnormandes@gmail.com

EPREVILLE-EN-LIEUVIN ÉGLISE 4 rue de l'Église 02 32 45 44 19 - ma.eprevilleenlieuvin@orange.fr

ETREPAGNY HÔTEL DE VILLE Rue maréchal Foch 02 32 55 71 44 - mairie@etrepagny.fr

EVREUX Clôture des Capucins Concert avec le violoniste Natacha TRIDOU dans l'église d'Heudicourt.

EVREUX Clôture des Capucins Concert avec le violoniste Natacha TRIDOU dans l'église d'Heudicourt.

EVREUX Clôture des Capucins Concert avec le violoniste Natacha TRIDOU dans l'église d'Heudicourt.

EVREUX Clôture des Capucins Concert avec le violoniste Natacha TRIDOU dans l'église d'Heudicourt.

EVREUX Clôture des Capucins Concert avec le violoniste Natacha TRIDOU dans l'église d'Heudicourt.

EVREUX Clôture des Capucins Concert avec le violoniste Natacha TRIDOU dans l'église d'Heudicourt.

EVREUX Clôture des Capucins Concert avec le violoniste Natacha TRIDOU dans l'église d'Heudicourt.

EVREUX Clôture des Capucins Concert avec le violoniste Natacha TRIDOU dans l'église d'Heudicourt.

EVREUX Clôture des Capucins Concert avec le violoniste Natacha TRIDOU dans l'église d'Heudicourt.

EVREUX Clôture des Capucins Concert avec le violoniste Natacha TRIDOU dans l'église d'Heudicourt.

EVREUX Clôture des Capucins Concert avec le violoniste Natacha TRIDOU dans l'église d'Heudicourt.

GISORS (SUITE) ÉGLISE SAINT-GERVAIS-SAINT-PROTAIS Rue Saint Gervais 02 32 27 60 76 - direction.patrimoine@mairie-gisors.fr

GISORS (SUITE) ÉGLISE SAINT-GERVAIS-SAINT-PROTAIS Rue Saint Gervais 02 32 27 60 76 - direction.patrimoine@mairie-gisors.fr

GISORS (SUITE) ÉGLISE SAINT-GERVAIS-SAINT-PROTAIS Rue Saint Gervais 02 32 27 60 76 - direction.patrimoine@mairie-gisors.fr

GISORS (SUITE) ÉGLISE SAINT-GERVAIS-SAINT-PROTAIS Rue Saint Gervais 02 32 27 60 76 - direction.patrimoine@mairie-gisors.fr

GISORS (SUITE) ÉGLISE SAINT-GERVAIS-SAINT-PROTAIS Rue Saint Gervais 02 32 27 60 76 - direction.patrimoine@mairie-gisors.fr

GISORS (SUITE) ÉGLISE SAINT-GERVAIS-SAINT-PROTAIS Rue Saint Gervais 02 32 27 60 76 - direction.patrimoine@mairie-gisors.fr

GISORS (SUITE) ÉGLISE SAINT-GERVAIS-SAINT-PROTAIS Rue Saint Gervais 02 32 27 60 76 - direction.patrimoine@mairie-gisors.fr

GISORS (SUITE) ÉGLISE SAINT-GERVAIS-SAINT-PROTAIS Rue Saint Gervais 02 32 27 60 76 - direction.patrimoine@mairie-gisors.fr

GISORS (SUITE) ÉGLISE SAINT-GERVAIS-SAINT-PROTAIS Rue Saint Gervais 02 32 27 60 76 - direction.patrimoine@mairie-gisors.fr

GISORS (SUITE) ÉGLISE SAINT-GERVAIS-SAINT-PROTAIS Rue Saint Gervais 02 32 27 60 76 - direction.patrimoine@mairie-gisors.fr

GISORS (SUITE) ÉGLISE SAINT-GERVAIS-SAINT-PROTAIS Rue Saint Gervais 02 32 27 60 76 - direction.patrimoine@mairie-gisors.fr

GISORS (SUITE) ÉGLISE SAINT-GERVAIS-SAINT-PROTAIS Rue Saint Gervais 02 32 27 60 76 - direction.patrimoine@mairie-gisors.fr

GISORS (SUITE) ÉGLISE SAINT-GERVAIS-SAINT-PROTAIS Rue Saint Gervais 02 32 27 60 76 - direction.patrimoine@mairie-gisors.fr

GISORS (SUITE) ÉGLISE SAINT-GERVAIS-SAINT-PROTAIS Rue Saint Gervais 02 32 27 60 76 - direction.patrimoine@mairie-gisors.fr

GISORS (SUITE) ÉGLISE SAINT-GERVAIS-SAINT-PROTAIS Rue Saint Gervais 02 32 27 60 76 - direction.patrimoine@mairie-gisors.fr

GISORS (SUITE) ÉGLISE SAINT-GERVAIS-SAINT-PROTAIS Rue Saint Gervais 02 32 27 60 76 - direction.patrimoine@mairie-gisors.fr

GISORS (SUITE) ÉGLISE SAINT-GERVAIS-SAINT-PROTAIS Rue Saint Gervais 02 32 27 60 76 - direction.patrimoine@mairie-gisors.fr

GISORS (SUITE) ÉGLISE SAINT-GERVAIS-SAINT-PROTAIS Rue Saint Gervais 02 32 27 60 76 - direction.patrimoine@mairie-gisors.fr

GISORS (SUITE) ÉGLISE SAINT-GERVAIS-SAINT-PROTAIS Rue Saint Gervais 02 32 27 60 76 - direction.patrimoine@mairie-gisors.fr

GISORS (SUITE) ÉGLISE SAINT-GERVAIS-SAINT-PROTAIS Rue Saint Gervais 02 32 27 60 76 - direction.patrimoine@mairie-gisors.fr

IVRY-LA-BATAILLE LES COTEAUX ET LE CHÂTEAU D'IVRY-LA-BATAILLE Place de l'église St-Martin - 06 20 39 72 32

IVRY-LA-BATAILLE LES COTEAUX ET LE CHÂTEAU D'IVRY-LA-BATAILLE Place de l'église St-Martin - 06 20 39 72 32

IVRY-LA-BATAILLE LES COTEAUX ET LE CHÂTEAU D'IVRY-LA-BATAILLE Place de l'église St-Martin - 06 20 39 72 32

IVRY-LA-BATAILLE LES COTEAUX ET LE CHÂTEAU D'IVRY-LA-BATAILLE Place de l'église St-Martin - 06 20 39 72 32

IVRY-LA-BATAILLE LES COTEAUX ET LE CHÂTEAU D'IVRY-LA-BATAILLE Place de l'église St-Martin - 06 20 39 72 32

IVRY-LA-BATAILLE LES COTEAUX ET LE CHÂTEAU D'IVRY-LA-BATAILLE Place de l'église St-Martin - 06 20 39 72 32

IVRY-LA-BATAILLE LES COTEAUX ET LE CHÂTEAU D'IVRY-LA-BATAILLE Place de l'église St-Martin - 06 20 39 72 32

IVRY-LA-BATAILLE LES COTEAUX ET LE CHÂTEAU D'IVRY-LA-BATAILLE Place de l'église St-Martin - 06 20 39 72 32

IVRY-LA-BATAILLE LES COTEAUX ET LE CHÂTEAU D'IVRY-LA-BATAILLE Place de l'église St-Martin - 06 20 39 72 32

IVRY-LA-BATAILLE LES COTEAUX ET LE CHÂTEAU D'IVRY-LA-BATAILLE Place de l'église St-Martin - 06 20 39 72 32

IVRY-LA-BATAILLE LES COTEAUX ET LE CHÂTEAU D'IVRY-LA-BATAILLE Place de l'église St-Martin - 06 20 39 72 32

IVRY-LA-BATAILLE LES COTEAUX ET LE CHÂTEAU D'IVRY-LA-BATAILLE Place de l'église St-Martin - 06 20 39 72 32

IVRY-LA-BATAILLE LES COTEAUX ET LE CHÂTEAU D'IVRY-LA-BATAILLE Place de l'église St-Martin - 06 20 39 72 32

IVRY-LA-BATAILLE LES COTEAUX ET LE CHÂTEAU D'IVRY-LA-BATAILLE Place de l'église St-Martin - 06 20 39 72 32

IVRY-LA-BATAILLE LES COTEAUX ET LE CHÂTEAU D'IVRY-LA-BATAILLE Place de l'église St-Martin - 06 20 39 72 32

IVRY-LA-BATAILLE LES COTEAUX ET LE CHÂTEAU D'IVRY-LA-BATAILLE Place de l'église St-Martin - 06 20 39 72 32

IVRY-LA-BATAILLE LES COTEAUX ET LE CHÂTEAU D'IVRY-LA-BATAILLE Place de l'église St-Martin - 06 20 39 72 32

IVRY-LA-BATAILLE LES COTEAUX ET LE CHÂTEAU D'IVRY-LA-BATAILLE Place de l'église St-Martin - 06 20 39 72 32

IVRY-LA-BATAILLE LES COTEAUX ET LE CHÂTEAU D'IVRY-LA-BATAILLE Place de l'église St-Martin - 06 20 39 72 32

IVRY-LA-BATAILLE LES COTEAUX ET LE CHÂTEAU D'IVRY-LA-BATAILLE Place de l'église St-Martin - 06 20 39 72 32

NOJON-EN-VEXIN ÉGLISE SAINT-ETIENNE 16 route de Saint-André 02 32 37 42 15 - mairie.jumelles@orange.fr

NOJON-EN-VEXIN ÉGLISE SAINT-ETIENNE 16 route de Saint-André 02 32 37 42 15 - mairie.jumelles@orange.fr

NOJON-EN-VEXIN ÉGLISE SAINT-ETIENNE 16 route de Saint-André 02 32 37 42 15 - mairie.jumelles@orange.fr

NOJON-EN-VEXIN ÉGLISE SAINT-ETIENNE 16 route de Saint-André 02 32 37 42 15 - mairie.jumelles@orange.fr

NOJON-EN-VEXIN ÉGLISE SAINT-ETIENNE 16 route de Saint-André 02 32 37 42 15 - mairie.jumelles@orange.fr

NOJON-EN-VEXIN ÉGLISE SAINT-ETIENNE 16 route de Saint-André 02 32 37 42 15 - mairie.jumelles@orange.fr

NOJON-EN-VEXIN ÉGLISE SAINT-ETIENNE 16 route de Saint-André 02 32 37 42 15 - mairie.jumelles@orange.fr

NOJON-EN-VEXIN ÉGLISE SAINT-ETIENNE 16 route de Saint-André 02 32 37 42 15 - mairie.jumelles@orange.fr

NOJON-EN-VEXIN ÉGLISE SAINT-ETIENNE 16 route de Saint-André 02 32 37 42 15 - mairie.jumelles@orange.fr

NOJON-EN-VEXIN ÉGLISE SAINT-ETIENNE 16 route de Saint-André 02 32 37 42 15 - mairie.jumelles@orange.fr

NOJON-EN-VEXIN ÉGLISE SAINT-ETIENNE 16 route de Saint-André 02 32 37 42 15 - mairie.jumelles@orange.fr

NOJON-EN-VEXIN ÉGLISE SAINT-ETIENNE 16 route de Saint-André 02 32 37 42 15 - mairie.jumelles@orange.fr

NOJON-EN-VEXIN ÉGLISE SAINT-ETIENNE 16 route de Saint-André 02 32 37 42 15 - mairie.jumelles@orange.fr

NOJON-EN-VEXIN ÉGLISE SAINT-ETIENNE 16 route de Saint-André 02 32 37 42 15 - mairie.jumelles@orange.fr

NOJON-EN-VEXIN ÉGLISE SAINT-ETIENNE 16 route de Saint-André 02 32 37 42 15 - mairie.jumelles@orange.fr

NOJON-EN-VEXIN ÉGLISE SAINT-ETIENNE 16 route de Saint-André 02 32 37 42 15 - mairie.jumelles@orange.fr

NOJON-EN-VEXIN ÉGLISE SAINT-ETIENNE 16 route de Saint-André 02 32 37 42 15 - mairie.jumelles@orange.fr

NOJON-EN-VEXIN ÉGLISE SAINT-ETIENNE 16 route de Saint-André 02 32 37 42 15 - mairie.jumelles@orange.fr

NOJON-EN-VEXIN ÉGLISE SAINT-ETIENNE 16 route de Saint-André 02 32 37 42 15 - mairie.jumelles@orange.fr

NOJON-EN-VEXIN ÉGLISE SAINT-ETIENNE 16 route de Saint-André 02 32 37 42 15 - mairie.jumelles@orange.fr



TILLEUL-DAME-AGNES

ÉGLISE DU TILLEUL DAME AGNÈS Place Saint Martin 06 19 85 69 95 - grmj1@orange.fr

Tous au concert ! Ouverture exceptionnelle de l'église, avec illumination et mise à disposition d'un livret retraçant son histoire.

TOUFFREVILLE ÉGLISE Rue de l'Église 02 32 49 35 89 - touffreville27@gmail.com

Lumières sur l'église de Touffreville Ouverture du marché artisanal à 18h et visite guidée de l'église à 18h15 et 18h45.

TOURVILLE LA CAMPAGNE ÉGLISE S^t OUEN Rue Madeleine-Fosse 06 07 55 56 80 - ange.diaz@fr.fr

Rétrospective Marcel Delaunay Les Armes de l'église de Tourville la Campagne, grâce aux prêts de collections particulières, présenteront dans l'église une sélection de dessins et de tableaux.

TROIS-LACS (LES) ÉGLISE SAINT-DENIS Rue de la Roserie 06 76 59 94 52 - president@ccvaynables.org

Promenade entre «chien et loup» La soirée proposée est une promenade animée par plusieurs stations théâtrales dans les ruelles du village de Bérières sur Seine permettant d'en découvrir l'histoire et les légendes.

VAUDREUIL (LE) ÉGLISE NOTRE DAME Rue de l'Église 02 32 50 02 74 - accueil@evaudreuil.fr

Notre Dame en Lumières Assisté au concert « Duo Pierres vivas » (harpe et violoncelle) en l'église Notre Dame. À l'issu du concert, participation à la retraite aux flambeaux qui partira de l'église et longera l'Eure jusqu'au Carré Saint Cyr, ouvert ce soir-là. (Les flambeaux sont fournis).

VERNEUIL-SUR-AVRE CENTRE-VILLE ET MÉDIATHÈQUE 620 rue de la Madeleine 02 32 32 17 17 - accueil@normandie-sud-tourisme.fr

Visite contée et chantée à travers la ville Pour cette nouvelle édition, l'Office de Tourisme Normandie Sud Eure, la Médiathèque Jérôme Carcopino et l'École de musique de Verneuil s'associent pour vous proposer une découverte inédite du patrimoine. Cette visite à la leur de ballons lumineux, ponctuée de contes et de chants, vous mènera au fil de l'eau à la découverte des douves, loutres, maison à damier et église. Réservation obligatoire.

VEXIN-SUR-EPTE ÉGLISE S^t OUEN DE BERTHENONVILLE Rue de l'église 06 42 55 21 53 - van.brumpt@orange.fr

Présentation de l'église et de son histoire par le président de l'association Les Amis de l'église de Berthenonville. L'église, dédiée à Saint Quen et inscrite aux Monuments Historiques depuis 1926, a été construite au XVIII^{ème} siècle.

Crédits photo : Cesseville: Nathalie Vanduck Epieds: Richard Buhon Gisors: Villa de Gisors Illeville sur Montfort: Marie d'Illeville sur Montfort Monts-sur-Roumois: Sandra Bichot Pinterville: Château de Pinterville Saint-Victor-de-Chrétienville: Vincent Lefebvre Tilleul-Dames-Agnes: Département de l'Eure/Florence Morisson

EDITO



«Le temps d'un week-end, le Département de l'Eure organise, en lien avec la Fondation du Patrimoine, la 8^e édition du festival Pierres en lumières. Sous les projecteurs, à la lanterne ou à la bougie, ce rendez-vous est véritablement magique pour qui aime l'histoire, les vieilles pierres.

Au fil des années, ce festival a su prendre une place grandissante jusqu'à proposer cette année la découverte de 83 sites publics et privés : églises, centres-villes historiques, ancien couvent, conservatoire, châteaux, manoir, Espaces Naturels Sensibles.

Ces balades nocturnes où l'on peut pleinement ressentir toute la poésie, la majesté d'un lieu sont rendues possibles par les communes et communautés de communes, les associations et les propriétaires privés. Qu'ils soient tous remerciés de leur implication dans cette opération qui sublime la beauté des sites naturels et historiques de l'Eure.

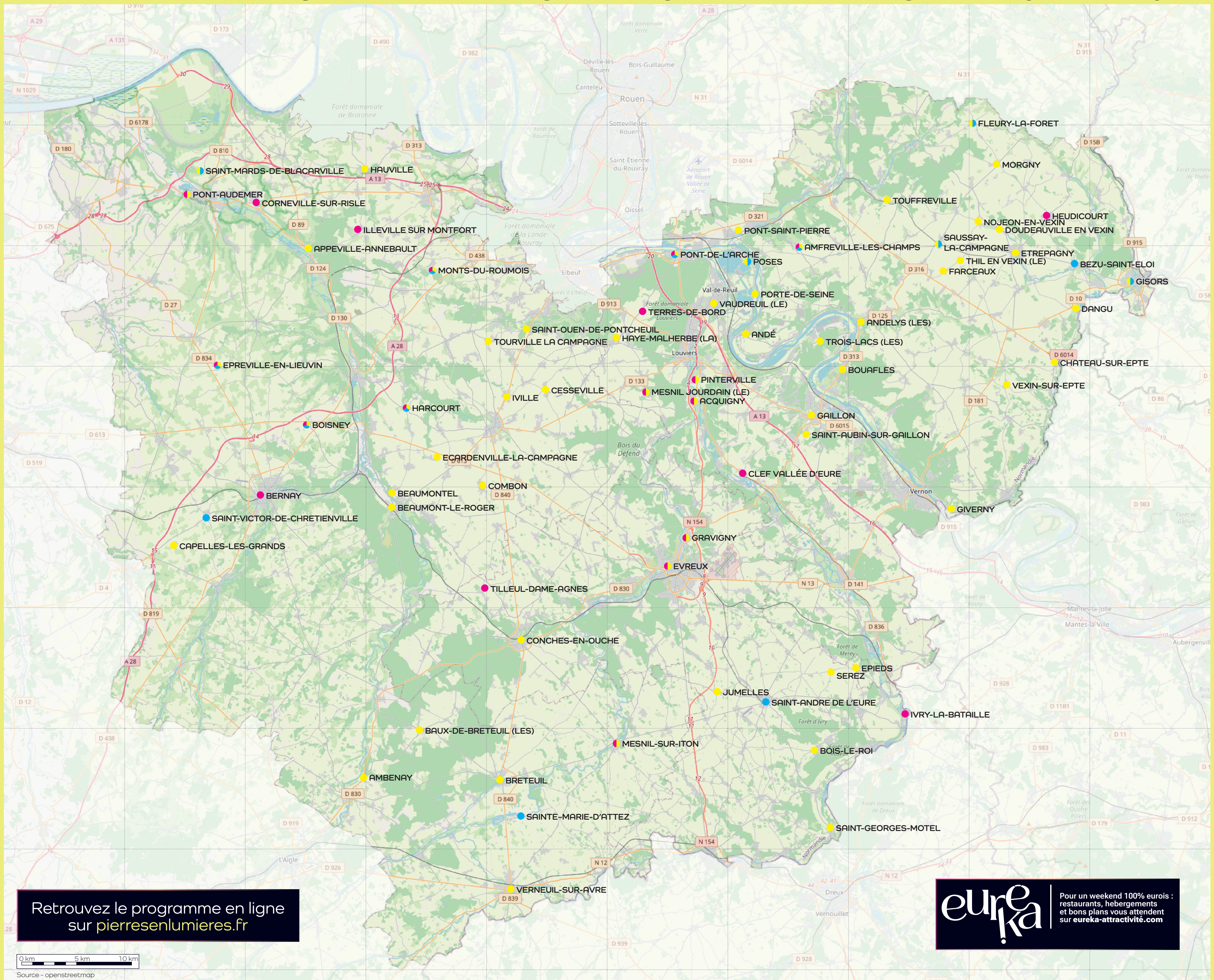
Ce patrimoine est notre histoire commune, il nous rassemble. Sa conservation et sa mise en valeur sont un enjeu d'identité majeur pour les Eurois et d'attractivité pour notre territoire. C'est le sens de notre programme «Mon Village, Mon Amour» qui accompagne toutes les communes qui veulent sauver leur patrimoine mais manquent de moyens financiers.

En venant, depuis près de dix ans, à leur aide dans cette belle entreprise de sauvegarde patrimoniale, le Département a sauvé des centaines de sites et de monuments dont certains seront tout simplement éclairés durant ce festival devenu incontournable.»

Alexandre Rassaërt
Président du Département de l'Eure



Pierres en Lumières : une expérience lumineuse à ne pas manquer pour explorer 84 sites patrimoniaux sous un tout autre jour.



Retrouvez le programme en ligne sur pierresenlumieres.fr

eureka Pour un weekend 100% eurois : restaurants, hébergements et bons plans vous attendent sur eureka-attractivite.com

LÉGENDE ET RÉCAPITULATIF

● Vendredi ● Samedi ● Dimanche

- ACQUIGNY (D6)
- AMBENAY (G3)
- AMFREVILLE-LES-CHAMPS (C7)
- ANDÉ (C7)
- ANDELYS (LES) (C8)
- APPEVILLE ANNEBAULT (C3)
- BAUX-DE-BRETEUIL (LES) (G4)
- BEAUMONT-LE-ROGER (E4)
- BEAUMONTEL (E4)
- BERNAY (E3)
- BEZU-SAINT-ELOI (C9)
- BOIS-LE-ROI (G7)
- BOISNEY (D3)
- BOUAFLES (D7)
- BRETEUIL (G5)
- CAPELLES-LES-GRANDS (E2)
- CESSVILLE (D5)
- CHATEAU-SUR-EPTE (C9)
- CLEF VALLÉE D'EURE (D7)
- COMBON (D4)
- CONCHES-EN-OUCHE (F5)
- CORNEVILLE-SUR-RISLE (B3)
- DANGU (C9)
- DOUDEAUVILLE EN VEXIN (B9)
- ECARDENVILLE-LA-CAMPAGNE (D4)
- EPIEDS (F8)
- EPREVILLE-EN-LIEUVIN (C2)
- ETREPAGNY (C9)
- EVREUX (E6)
- FARCEAUX (C8)
- FLEURY-LA-FORET (A9)
- GAILLON (D7)
- GISORS (C10)
- GIVERNY (E8)
- GRAVIGNY (E6)
- HARCOURT (D4)
- HAUVILLE (B3)
- HAYE-MALHERBE (LA) (C6)
- HEUDICOURT (B9)
- ILLEVILLE SUR MONTFORT (B3)
- IVILLE (D5)
- IVRY-LA-BATAILLE (F8)
- JUMELLES (F6)
- MESNIL JOURDAIN (LE) (D6)
- MESNIL-SUR-ITON (G6)
- MONTS-DU-ROUMOIS (C4)
- MORGNY (B9)
- NOJEON-EN-VEXIN (B9)
- PINTERVILLE (D6)
- PONT-DE-L'ARCHE (C6)
- PONT-SAINT-PIERRE (B7)
- PONT-AUDEMER (B2)
- PORTE-DE-SEINE (C7)
- POSES (C7)
- SAINT-ANDRE DE L'EURE (F7)
- SAINT-AUBIN-SUR-GAILLON (D7)
- SAINT-MARDS-DE-BLACARVILLE (B2)
- SAINTE-MARIE-D'ATTEZ (G5)
- SAINT-GEORGES-MOTEL (G7)
- SAINT-OUEN-DE-PONTCHEUIL (C5)
- SAINT-VICTOR-DE-CHRETIENVILLE (E2)
- SAUSSAY-LA-CAMPAGNE (B8)
- SEREZ (F7)
- TERRES-DE-BORD (C6)
- THIL EN VEXIN (LE) (C8)
- TILLEUL-DAME-AGNES (E4)
- TOUFFREVILLE (B8)
- TOURVILLE LA CAMPAGNE (C5)
- TROIS-LACS (LES) (C7)
- VAUDREUIL (LE) (C6)
- VERNEUIL-SUR-AVRE (H5)
- VEXIN-SUR-EPTE (D9)