

Rendez  
-vous  
aux



**Jardins**

**6 & 7**  
juin 2026

**PROGRAMME**

**Ouverture exceptionnelle  
de 90 jardins.  
Partout dans l'Eure en Normandie.**

# JEU CONCOURS : GAGNEZ LA SUPER PANOPLIE ULTIME DU JARDINIER !

à l'occasion de Rendez-vous  
aux jardins 2026 !



TENTEZ DE REMPORTEZ  
CES LOTS !

FLASHEZ LE QR CODE DANS LES  
JARDINS OUVERTS LES 6 ET 7 JUIN.

Valeur Totale  
de  
692.30€

DEPARTEMENT DE  
**L'EURE**  
en Normandie

europa

Gamm vert

## Explorez les jardins près de chez vous

### 7 VALLÉE DE L'EURE

Acquigny - Amfreville-sous-les-Monts - Andé - Boisset-les-Prévanches - Croisy-sur-Eure  
Évreux - Les Damps - Le Vieil-Évreux - Louviers - Pinterville - Poses - Saint-Vigor - Val-de-Reuil

### 17 PAYS DU VEXIN NORMAND, FORÊT DE LYONS ET VALLÉE DE L'EPTÉ

Gisors - Heudicourt - Saint-Denis-le-Ferment - Vasceuil

### 21 VALLÉE DE LA SEINE

Gaillon - Giverny - Guiseniers - Les Andelys - Notre-Dame-de-l'Isle - Vernon - Villers-sur-le-Roule

### 28 PAYS D'OUCHE, D'AVRE ET D'ITON

Conches-en-Ouche - Croth - Les Ventes - Mesnils-sur-Iton

### 32 VALLÉES DE LA RISLE ET DE LA CHARENTONNE

Beaumont-le-Roger - Beaumontel - Bernay - Harcourt - Le Troncq - Mesnil-en-Ouche  
Nassandres-sur-Risle - Plasnes - Sainte-Opportune-du-Bosc - Verneuses

### 43 PAYS D'AUGE, DU LIEUVIN ET DU ROUMOIS

Bosroumois - Caumont - Condé-sur-Risle - Drucourt - Fatouville-Grestain - Fresne-Cauverville - Giverville  
La Haye-de-Routot - Les Monts du Roumois - Pont-Audemer - Saint-Pierre-de-Cormailles  
Tourville-la-Campagne

#### LÉGENDES DES PICTOGRAMMES

- Accessibilité PMR
- Chiens tenus en laisse
- Payant
- Nouveauté
- Jardin de particulier
- Parking



6 & 7  
juin 2026





©Octave Bénard

# Vallée de l'Eure

Acquigny - Amfreville-sous-les-Monts - Andé - Boisset-les-Prévanches  
Croisy-sur-Eure - Évreux - Les Damps - Le Vieil-Évreux - Louviers  
Pinterville - Poses - Saint-Vigor - Val-de-Reuil



©Jean-Louis Aubert

## Parc du Château d'Acquigny

1 rue Aristide Briand  
27400 Acquigny  
Tél : 02 32 50 23 31



## Acquigny

**SAMEDI ET DIMANCHE : 10H30 À 18H30**

**VISITE LIBRE :** découverte d'un jardin aux essences des 5 continents

**VISITES COMMENTÉES :** 11h30, 15h et 16h30. La visite commentée est comprise dans le prix d'entrée pour ceux qui souhaitent la suivre.

**TARIF :** 7€, GRATUIT (-18 ans, demandeurs d'emploi, étudiants et PMR sur présentation de justificatif)

**DURÉE :** 30 min autour du château

Dessiné à la fin du XVII<sup>ème</sup> siècle, au titre des Monuments historiques, ce parc romantique de 16 hectares, au confluent de l'Eure et de l'Iton, sert d'écrin à un château Renaissance d'une rare élégance. En ce lieu pittoresque, tous les sens sont en éveil, le bruissement de l'eau se marie parfaitement au chant des oiseaux, les multiples essences ont été réunies dans un parfum de poésie, les promeneurs s'enivrent de délicates senteurs. Le visiteur appréciera le calme de ce paysage propice à la rêverie.

Du feuillage sombre des hêtres pourpres à la clarté des cyprès de Louisiane, il n'est pas rare de s'arrêter pour simplement contempler les contrastes colorés des nombreux bosquets. Se détachant sur fond de collines, le potager verger construit en 1745, de près d'1 hectare, présente la particularité exceptionnelle de former une île artificielle, entourée de canaux et de murs de briques roses coiffés d'une charpente de chêne couverte d'ardoises. Pêchers, figuiers, goyaviers du Brésil, orangers et citronniers vous feront voyager bien au-delà du parc.



## Amfreville- sous-les-Monts

**SAMEDI ET DIMANCHE : 10H À 18H**

**VISITE LIBRE | GRATUIT**

Le Manoir de Senneville possède un parc de trois hectares. Ses arbres remarquables servent d'écrin au Manoir du XVI<sup>ème</sup> siècle, en briques roses et pierres de Vernon, classé Monument Historique en 1975. Dans l'ancienne cour de ferme normande, le parc ombragé vous invite à une magnifique promenade. Les alignements d'arbres, le petit étang, la charreterie du XVII<sup>ème</sup> siècle et le colombier du XVI<sup>ème</sup> siècle complètent cet ensemble harmonieux.



©Eurêka

## Manoir de Senneville

20 rue de Senneville  
27380 Amfreville-sous-les-Monts  
Tél : 02 32 49 75 24





## Andé

**SAMEDI ET DIMANCHE : 10H À 18H**

**VISITE LIBRE :** découverte du parc de rocailles | GRATUIT

Le Moulin d'Andé ouvre les portes de son parc de rocailles de 15 hectares inscrit au titre des Monuments historiques. Laissez-vous déambuler dans ce site d'exception, entouré de verdure et bordé par la Seine.

Le Moulin d'Andé est d'abord un site patrimonial exceptionnel, dont l'histoire architecturale remonte à plusieurs siècles. Implanté sur un bras de la Seine, il conserve la structure d'un ancien moulin hydraulique dont les premières traces remontent au Moyen Âge, avant d'être profondément remanié aux XVII<sup>ème</sup> et XVIII<sup>ème</sup> siècles. L'ensemble se compose d'un moulin sur l'eau avec une roue "pendante", d'une maison de meunier, de dépendances, de serres, d'un parc paysager et de rocailles remarquables, dans un dialogue rare entre architecture, paysage et mémoire du fleuve. Cet ensemble, classé et inscrit au titre des Monuments historiques, porte encore aujourd'hui les traces de cette stratification du temps. Mais le Moulin d'Andé n'est pas seulement un patrimoine : il est devenu, à partir de la seconde moitié du XX<sup>ème</sup> siècle, un lieu de création majeur.

### Le Moulin d'Andé

65 rue du Moulin  
27430 Andé  
Tél : 02 32 59 90 89



## Boisset-les-Prévanches

**DIMANCHE : 15H ET 16H**

**VISITE COMMENTÉE :** perspective chinoise

**DURÉE :** 1h

**TARIFS :** 7€/adulte, 3€ moins de 12 ans

Au fil de la visite, le propriétaire-jardinier fait découvrir les nombreuses vues de ce parc dont le clou est la perspective chinoise.

Exemple classique d'un parc de la région Normandie, le domaine s'organise autour du château du XVII<sup>ème</sup> siècle. Deux grands axes structurent le site : une double avenue de tilleuls, d'ouest en est, et une avenue de bouleaux de l'Himalaya, du nord au sud. À l'est de vastes prairies, au nord un environnement travaillé à l'anglaise autour du manoir anglo-normand.



### Domaine des Prévanches

6 impasse du château  
27120 Boisset-les-Prévanches  
Tél : 02 32 36 83 88

©huguesdebonardi



## Croisy-sur-Eure

**SAMEDI : 10H À 20H DIMANCHE : 13H À 20H**

**VISITE LIBRE | GRATUIT**

Balade agréable et de partage avec les passionnés, lieu qui diffuse des idées dans la décoration et l'harmonie des plantes, un endroit qui surprend toujours ses visiteurs.

Laissez-vous bercer par ce havre de paix, avec ce jardin à l'anglaise de 1 000 m<sup>2</sup> qui accueille 140 rosiers dans ses allées et massifs. Vous ne voudrez plus quitter ce lieu apaisant après avoir profité de ses coins de repos et des perspectives qu'ils offrent sur le jardin. Lors de votre déambulation, vous pourrez apercevoir des animaux curieux de la forêt adjacente qui souhaitent eux aussi profiter des associations de couleurs et de feuillages.



©labarre Eulalia

### Le jardin de Lalie

6 rond-point du Messie  
27120 Croisy-sur-Eure  
Tél : 06 71 82 98 60



# Évreux

**SAMEDI ET DIMANCHE : 10H À 12H ET 14H À 18H**

**VISITE LIBRE | GRATUIT**

Ce jardin a été créé il y a dix ans, autour d'une maison construite en 1862, année de la création de l'hôpital spécialisé. L'accueil est assuré par les propriétaires qui seront ravis de répondre à vos questions.

### Jardin de l'avenue du château

15 avenue du château  
27000 Évreux  
Tél : 06 81 73 41 99



© Michel Catherine

### Jardin botanique

Rue de Pannette  
27000 Évreux  
Tél : 06 24 12 57 08



© Ville d'Évreux



**SAMEDI : 17H**

**VISITE COMMENTÉE :** de la sculpture classique à la sculpture contemporaine.

**CONDITIONS ET RÉSERVATION :** polepatrimoines@evreux.fr  
RDV à l'entrée du jardin botanique, devant le conservatoire de musique.

**DURÉE :** 1h

Si les sculptures classiques du jardin botanique paraissent faciles à interpréter, qu'en est-il des œuvres contemporaines ?

Peut-on aborder la sculpture contemporaine comme la sculpture figurative d'époque classique ?

Quelles sont les clés pour « comprendre » une sculpture contemporaine ?

Un peu d'Histoire, quelques histoires et des notions d'Histoire de l'Art, c'est ce que propose cette visite pour vous réconcilier, si besoin, avec l'art contemporain !



© Ville d'Évreux



**SAMEDI ET DIMANCHE : 13H-17H30**

**VISITE GUIDÉE | GRATUIT**

Visite guidée de la Serre tropicale et de ses jardins thématiques environnants, accompagnés par les jardiniers animateurs. Passionnés et prêts à répondre à vos questions, les jardiniers vous attendent avec impatience ! Parc botanique de 3 hectares créé à partir du jardin du couvent des Capucins, il est aujourd'hui un conservatoire.

### Serre tropicale du jardin botanique

Rue de Pannette  
27000 Évreux  
Tél : 02 32 31 73 30



**SAMEDI ET DIMANCHE : 13H-19H**

**VISITE LIBRE | GRATUIT**

Le jardin des coteaux de Saint-Michel à Évreux, conçu par François Simonaire, est un lieu qui se distingue par sa singularité et son approche novatrice du jardinage. Créé avec passion et minutie, ce jardin de 1200 m<sup>2</sup> est un véritable espace d'expérimentation végétale où la diversité et l'originalité des plantes prennent toute leur importance.

L'espace est organisé autour de plusieurs thématiques, où l'on retrouve des ambiances variées : des massifs lumineux et colorés aux zones plus ombragées, en passant par des allées bordées de végétaux.

Ce jardinier paysagiste reconnu a su transformer le site en laboratoire vivant dans lequel chaque coin dévoile un mariage parfait entre esthétique, biodiversité et botanique. Un terrain unique où l'on se sent à la fois acteur et spectateur du vivant.



© François Simonaire

### Jardin des coteaux de Saint-Michel

12 rue de la Marne  
27000 Évreux  
Tél : 06 86 75 31 13



# Les Damps

**SAMEDI : 14H30**

**LE VOL DES MACHAONS | GRATUIT**

Nous vous invitons à partager un moment de grâce au cœur du jardin. Cette année, nous ferons s'envoler 10 machaons, considérés comme les plus beaux papillons d'Europe. Leurs ailes lumineuses offriront un spectacle inoubliable pour les yeux. Tentez votre chance au loto et libérez votre propre papillon. Contribution libre au profit « Les Mains Vertes du Cœur ».

**SAMEDI ET DIMANCHE : 13H30 À 18H**

**EXPOSITION :** Entre la Seine et la Bohême, Les Damps impressionniste | GRATUIT

De Camille Pissarro, peignant le jardin d'Octave Mirbeau aux Damps, à Václav Radimský, peintre tchèque proche de Claude Monet, l'impressionnisme a trouvé dans le jardin un terrain naturel. Aujourd'hui encore, il continue de vivre à travers d'autres images, pleines de lumière et d'atmosphère, dans le jardin de la Dame Blanche. Un jardin ne se regarde jamais deux fois de la même façon. Il laisse la lumière devenir atmosphère.



**EXPOSITION :** Levez les yeux... la Slovaquie vous révèle ses légendes | GRATUIT

Un voyage visuel et poétique où mémoire, lumière et imaginaire se rencontrent. Au fil d'une promenade au jardin, découvrez la richesse des contes traditionnels slovaques. Chaque récit est soigneusement mis en scène au cœur du jardin, créant un parcours où l'imaginaire prend forme et où les légendes deviennent visibles, presque tangibles.

**VISITE LIBRE :** voyage du regard | GRATUIT

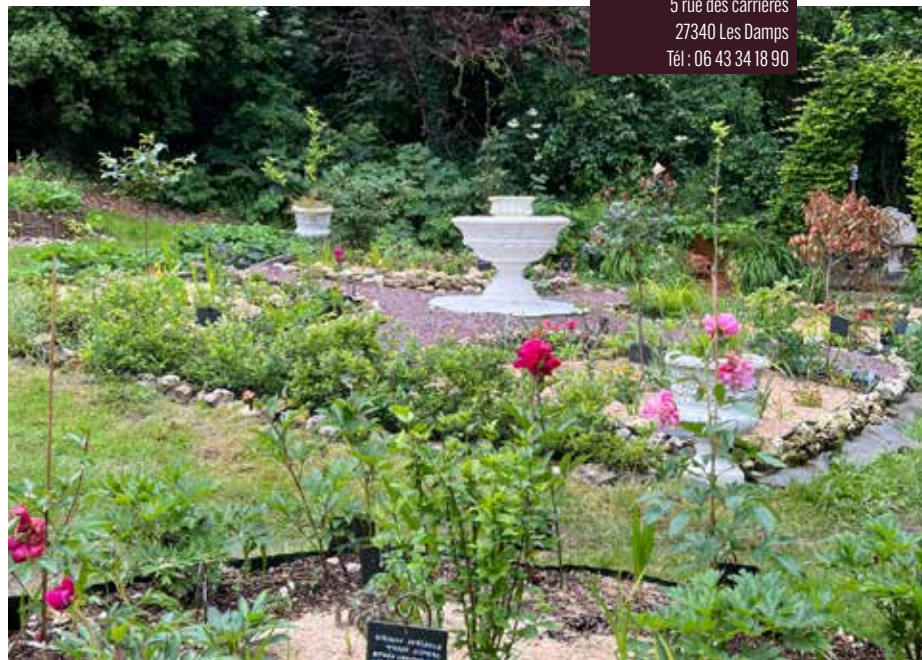
Petit par sa taille, grand par ses perspectives, le jardin se dévoile en une succession de scènes bordées de pierres, comme un cheminement intime. Des roses lumineuses aux ombres fraîches des fougères, le regard voyage entre structures topiaires et une petite fontaine romantique. À chaque pas, la vue change et invite à la découverte.

**DIMANCHE : 15H**

**SPECTACLE :** couleurs et contes de Slovaquie  
**DURÉE :** 30 min

Venez découvrir un dimanche après-midi aux couleurs de la Slovaquie, plein de charme, de contes et de musique. Dans le cadre naturel du jardin, les enfants de l'école slovaque Margarétká vous emmèneront dans l'univers de deux magnifiques contes slovaques et réchaufferont les cœurs avec leurs chants et leurs danses folkloriques pleines de vie. Costumes colorés, mouvements rythmés et regards joyeux composeront un véritable spectacle vivant. Couleurs, lumières et traditions se rencontreront sous vos yeux dans une atmosphère conviviale à partager en famille. Laissez-vous porter par la poésie des traditions slovaques et vivez un instant simple, lumineux et authentique.

**Jardin de la Dame Blanche**  
5 rue des carrières  
27340 Les Damps  
Tél : 06 43 34 18 90



©Euréka



# Le Vieil-Évreux

**SAMEDI ET DIMANCHE : 13H30 À 18H**

**VISITE LIBRE | GRATUIT**

Le site archéologique de Gisacum vous invite à découvrir l'histoire d'une importante ville sanctuaire de l'époque gallo-romaine et à visiter des thermes antiques valorisés dans le jardin archéologique.

À l'occasion du centenaire de la mort de Claude Monet, découvrez les aménagements paysagers réalisés par nos jardiniers en hommage à ses toiles. Admirez le nouveau massif éphémère à l'entrée du jardin. Sur le thème des plantes aquatiques, il est inspiré du bassin aux Nymphéas du peintre.



©MADE-Département de l'Eure

**Site Archéologique de Gisacum**

8 rue des Thermes  
27930 Le Vieil-Évreux  
Tél : 02 32 31 94 78



# Louviers

**SAMEDI ET DIMANCHE : 10H30 À 18H30**

**VISITE LIBRE | GRATUIT**

Niché au cœur de Louviers, le jardin de Jean Dupuis est une oasis de verdure où plantes rares et feuillages éclatants composent un décor enchanteur. Chaque espèce y est sélectionnée avec soin par ce passionné de botanique, créant des associations audacieuses où couleurs, formes et textures se répondent harmonieusement.

Arbustes flamboyants, vivaces parfumées et grimpantes délicates invitent à une promenade sensorielle, entre senteurs envoûtants et chants d'oiseaux. Véritable havre de paix, ce jardin extraordinaire offre une parenthèse de sérénité et d'émerveillement.

## Le jardin de Jean

10 rue de la maison rouge  
27400 Louviers  
Tél : 06 80 61 54 88



©Eureka



**SAMEDI : 9H À 12H ET 14H À 19H**

**VISITE LIBRE | GRATUIT**

Véritable trésor d'art brut, la Maison Mosaïque ou « Maison à la vaisselle cassée » est une œuvre unique en son genre. Elle fascine par ses façades ornées de morceaux de céramique, créant un univers coloré et fantaisiste.

Ce chef-d'œuvre, né en 1952 de la passion d'un laitier lovérien inspiré, attire des curieux du monde entier, transformant la maison en un livre ouvert sur l'imaginaire.

Laissez-vous émerveiller par cet incroyable décor fait de faïence et d'inventivité. Une visite qui promet d'éveiller votre curiosité et de vous plonger dans un monde où l'ordinaire devient extraordinaire.

## La Maison mosaïque (ou Maison à la vaisselle cassée)

80 rue du Bal-Champêtre  
27400 Louviers  
Tel : 06 09 62 50 54



©Eureka



©Edith de Feuardent

## Parc du château de Pinterville

Château de Pinterville  
6 rue des Marionnettes  
27400 Pinterville  
Tél : 06 81 38 66 60

# Pinterville

**DIMANCHE : 13H30 À 18H**

**VISITE LIBRE | GRATUIT**

Quand les arbres murmurent la mémoire des siècles.

Aujourd'hui, les grands arbres du parc prennent la parole. Témoins silencieux de trois siècles d'histoire, ils livrent aujourd'hui leurs impressions sur les femmes et les hommes qui ont traversé leurs ombrages.

Ils s'amuse des potins de cuisine entendus par leurs branches les plus basses. Ils partagent quelques détails intimes sur leur vie aérienne et souterraine. Entre confidences végétales et regard sur le temps qui passe, cette évocation poétique nous entraîne à regarder autrement ces êtres vivants, gardiens de mémoire et d'émotions.



# Poses



**SAMEDI ET DIMANCHE : 10H-18H**

**EXPOSITION : Peinture et nature | GRATUIT**

**DIMANCHE : 10H-18H**

**SPECTACLE : Fête impressionniste costumée | GRATUIT**

Michèle Ratel vous invite à partager une fête impressionniste costumée en bord de Seine devant son atelier galerie. Au programme :

- Peinture participative en plein air : devant le jardin de l'artiste, face à un paysage exceptionnel, le public qui le souhaite est invité à prendre le pinceau et à participer à une peinture commencée par l'artiste. Tout le matériel est fourni, ainsi qu'un modèle. Une occasion unique de peindre, sans connaissances préalables.

- Animations pour les enfants : atelier de peinture, puzzles.

- Autres animations : voitures de collection, montage floral.



©Eureka

- À partir de 14h30, le groupe "Amicalement Vôtre" avec sa chanteuse interprètent des chansons françaises dansantes créant une ambiance guinguette au bord de l'eau.

Une journée festive artistique, placée sous le signe de l'impressionnisme, du jardin, de la Seine et du partage.

## Atelier galerie du bord de Seine

12 chemin du halage  
27740 Poses  
Tél : 02 32 59 38 54



# Saint-Vigor

**SAMEDI ET DIMANCHE : 9H À 18H**

**VISITE LIBRE** | GRATUIT | 40 pers. max

Derrière le portail bleu, ce jeune jardin de dix ans d'âge, invite à une promenade sensorielle, curieuse et originale autour d'une ancienne dépendance du château du Mesnil Anseume. Ce jardin à l'anglaise marie végétal et animal, en une succession d'ambiances : bassins, sous-bois, prairies, pergolas, volières, dans des tableaux variés, contrastés, vivants et toujours habités. Ce jardin célèbre la biodiversité et l'émotion du vivant à travers une ode à la croisée de la passion des plantes, des animaux et de l'art. Les propriétaires organisent une visite guidée dans les différentes parties du jardin ou laissent les visiteurs flâner librement s'ils le souhaitent.

La découverte du jardin est agrémentée par un étiquetage des principales espèces botaniques et par des fiches techniques détaillant les différentes espèces d'oiseaux peuplant les grandes volières avec leurs caractéristiques zoologiques. 2 animations sont présentées aux visiteurs : un pépiniériste et un forgeron d'art proposeront à la vente le fruit de leur travail.



### Jardin « Fleurs, plumes et poils »

2 Le Mesnil Anseume  
27930 Saint-Vigor  
Tél : 06 60 09 05 90

©Jean-Yves RAMEL



# Val-de-Reuil

**SAMEDI ET DIMANCHE : 8H À 21H**

**VISITE LIBRE** | GRATUIT

À peine l'entrée franchie le long de l'avenue des Falaises que déjà la magie des lieux opère. Une vaste pelouse vous accueille sur cette première partie, pour dégager une perspective et de la profondeur, comme une fenêtre qui s'ouvre sur le parc. Cette immense esplanade de verdure, bordée de 3 600 espèces de végétaux qui viennent se fondre dans les hautes grilles d'enceinte du parc, sequoias et tilleuls trembles vous contemplant.

Libre alors aux promeneurs de choisir entre l'allée centrale qui les mènera directement à l'extrémité du parc ou ces nombreux chemins qui les conduiront à travers une mosaïque d'ambiances variées. Ambiance exotique parmi les palmiers de Chine, les Canas, les Fuschias, les Cordylines de Nouvelle-Zélande au dépaysement garanti. Ambiance de sous-bois, à l'ombre des saules et des nombreux grands arbres, en poursuivant la progression dans le parc.

Ambiance champêtre mêlée à un parfum méditerranéen dans ce dernier espace agrémenté de nombreux arbres fruitiers (cerisiers à fleurs, noyers, cognassiers, pruniers, pommiers et poiriers) et de chênes verts, néfliers et micocouliers de Provence. Le Parc des Animaux Fantastiques est une véritable invitation au calme, au dépaysement et à la promenade.



©Ville de Val-de-Reuil

### Jardin des animaux fantastiques

Voie fantastique  
27100 Val-de-Reuil  
Tél : 02 32 09 51 51





# Pays du Vexin Normand, Forêt de Lyons et Vallée de l'Epte

Gisors, Heudicourt, Saint-Denis-le-Ferment, Vasceuil

©Département de l'Eure



©Ville\_de\_Gisors

## Parc du Château de Gisors

Place Général de Blanmont  
27140 Gisors  
Tél : 06 11 56 87 75



## Gisors

**SAMEDI ET DIMANCHE : 10H À 18H**

**VISITE LIBRE | GRATUIT**

Les peintres prennent possession du parc du château de Gisors

Du parc, on peut admirer cet édifice impressionnant qui surplombe la ville de Gisors, avec une vue sur ses maisons médiévales et sa splendide église, ouverte à la visite libre également.

Tout au long de l'année, vous apprécierez, comme tous les Gisorsiens, de vous promener dans ce vaste parc de 3 hectares. L'été, on aime profiter de l'ombre de ses grands arbres centenaires pour se rafraîchir ou faire une pause pique-nique sur l'une des tables au niveau des bannetons, d'où vous surplombez le château. Le point de vue sur le château vu des bannetons vaut le détour.



**SAMEDI ET DIMANCHE : 10H À 18H**

**VISITE LIBRE | GRATUIT**

Les peintres prennent possession du parc environnemental Frédéric Passy

Ce parc a été aménagé à l'emplacement de l'ancien couvent des Récollets, fondé au XVII<sup>ème</sup> siècle. Cet espace de détente et de balade au cœur du centre-ville, traversé par l'Epte et la Troësne, dispose d'aménagements permettant de partager de bons moments en famille ou entre sportifs : aires de jeux et parcours de santé ouverts à tous. À ne pas manquer lors de votre découverte du parc, les troncs d'arbres couchés par la tempête de 1999 qui ont repoussé de manière perpendiculaire, un véritable spectacle offert par la nature.



©Ville\_de\_Gisors

## Parc environnemental Frédéric Passy

5 rue des Fontaines  
27140 Gisors  
Tél : 06 11 56 87 75



# Heudicourt

**SAMEDI ET DIMANCHE : 10H À 18H**

**VISITE LIBRE**  
**TARIF : 2,50 €**

**VISITES GUIDÉES :** du château entre 14h30 et 18h  
**DURÉE :** 45 min  
**TARIFS :** 9€/adulte, 6€ 12-18 ans.

**VISITE COMMENTÉE :** du parc à 16h  
**DURÉE :** 45 min  
**TARIF :** 7€/adulte

**VISITE GUIDÉE :** du parc et du château.  
**DURÉE :** 90 min  
**TARIF :** 15€/adulte

Une avenue majestueuse à double rangée mène au château de briques roses entouré d'un parc à la française. Des allées droites, des bosquets, un rond de carrosses et des perspectives au-delà des sauts-de-loup.



©Eric Esteve

**Parc du Château d'Heudicourt**

1 grande rue  
27860 Heudicourt  
Tél : 06 29 14 90 04



©Aude Cerqueira



# Saint-Denis-le-Ferment

**SAMEDI ET DIMANCHE : 10H30-18H**

**VISITE LIBRE :** d'un jardin de plantes médicinales | GRATUIT  
**VISITES COMMENTÉES :** de 30 min : 13h30 et 15h  
**TARIF :** 3€ par personne, gratuit pour les moins de 12 ans

Au cœur du Vexin Normand, ce jardin de production cultivé en agriculture biologique et inspiré de la permaculture est un lieu vibrant de vie, où plantes, insectes et biodiversité cohabitent en harmonie. Sur ces parcelles, près d'une trentaine de variétés de plantes à parfum, aromatiques et médicinales s'épanouissent au fil des saisons : certaines familières, d'autres plus discrètes, toutes cultivées et récoltées à la main avec soin.

La visite invite à découvrir un jardin sensoriel, où les senteurs, les textures et les couleurs racontent le lien intime entre la plante et le geste humain. Si le temps le permet, l'alambic sera en route pour une distillation en direct. Un stand sur place permet de prolonger l'expérience, avec la possibilité d'acquérir les produits issus du jardin. L'herboristerie est située à Bézu-Saint-Éloi.



**Mon Joli Bazar Champêtre**

**Jardin de production de plantes médicinales**

La Ferme des Gruchets  
2 bis rue de Saint-Paër  
27140 Saint-Denis-le-Ferment  
Tél : 06 95 10 38 12



# Vascœuil

**SAMEDI ET DIMANCHE : 14H30 À 17H30**

**VISITE LIBRE**  
**TARIFS :** 13,50 €/adulte, 9€ pour les demandeurs d'emploi, étudiants et <16 ans.

**TISSEUSES DE LIENS "Dentelles nomades" Installations dans les jardins du Château.**  
**Caroline Mc Avoy - Françoise De Vito.**

Dans leur atelier de Plourac'h situé en centre Bretagne, Caroline Mc Avoy et Françoise De Vito recyclent les vieux napperons sortis des armoires et des commodes, chinés dans les brocantes ou encore dénichés dans des greniers. Elles composent avec ces vieilles dentelles en lin ou en coton des structures qui réhabilitent les nappes et napperons en leur offrant une seconde vie. Elles confectionnent de magnifiques œuvres aériennes et oniriques. Leurs installations sont toujours poétiques, emplies de légèreté et conçues de pleins et de vides, avec des jeux de lumières et d'ombres, plongeant le public dans un univers hors de toute temporalité. Liées entre elles par des structures en métal ou par des fibres en verre, ces dentelles prennent le plus souvent la forme de grandes toiles d'araignées, mais peuvent aussi représenter d'autres motifs, comme des gouttes d'eau ou encore des voiles sur des coques des bateaux.



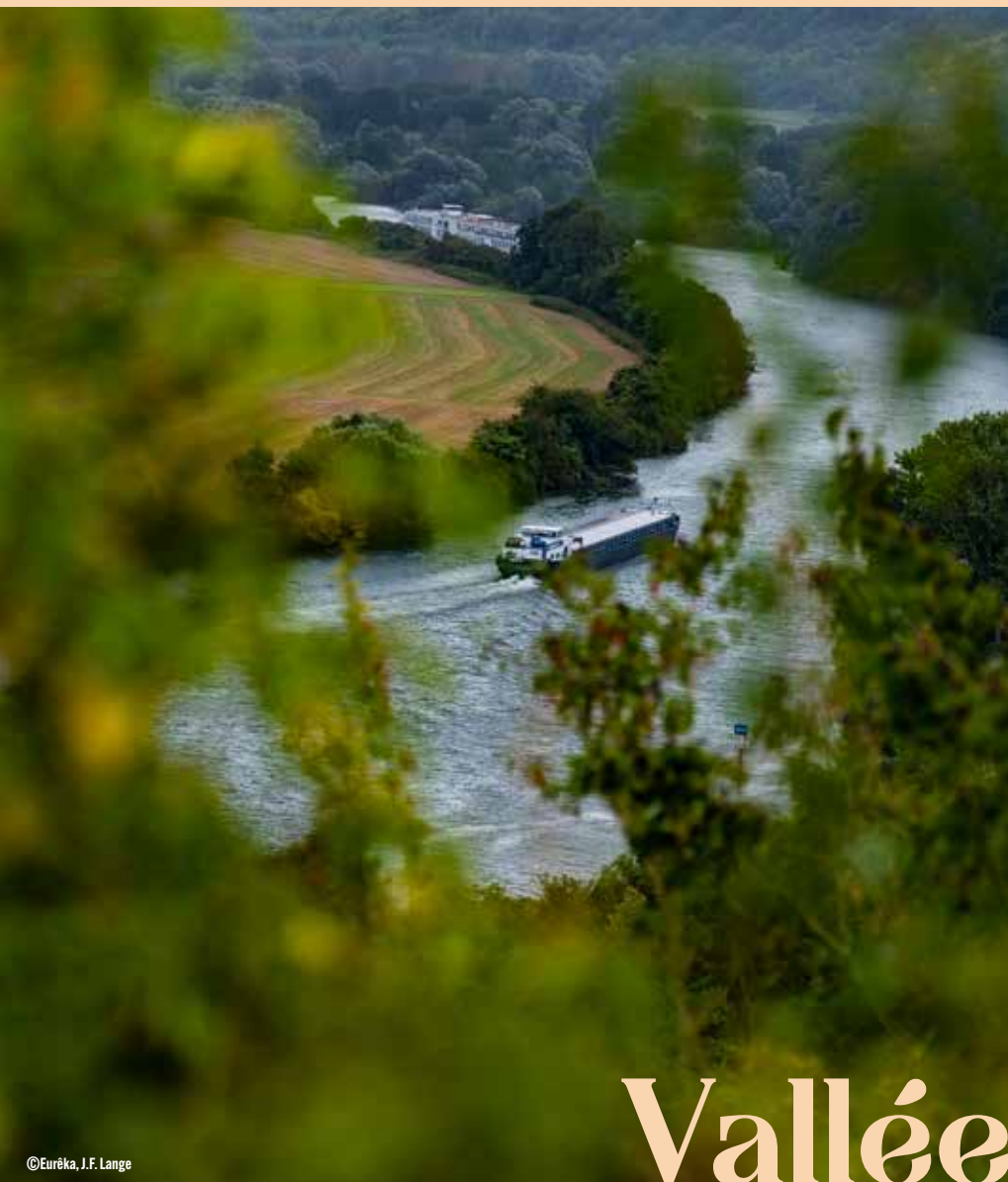
©tisseuses de liens

**Château de Vascœuil - Maison Michelet**

8 Rue Michelet  
27910 Vascœuil  
Tél : 02 35 23 62 35



Inscription en  
flashant le QR code



# Vallée de la Seine

Gaillon, Giverny, Guiseniers, Les Andelys, Notre-Dame-de-l'Isle, Vernon,  
Villers-sur-le-Roule



## Gaillon

**SAMEDI : 10H À 22H30**

**DIMANCHE : 10H À 18H**

**FESTIVAL DES HISTORIQUES** de Gaillon. Rendez-vous aux jardins.

Dans les rues du centre-ville de Gaillon (place de l'abreuvoir, rue du Four à Baon et une partie de la rue du Général de Gaulle devant l'église) et dans les Jardins Hauts du château, de nombreuses activités sont proposées : campements de reconstitution, visites (notamment en calèche), ateliers créatifs, initiation, spectacles et contes, stands de médiation et de sensibilisation, conférences autour des jardins et de la biodiversité, chasse aux trésors, marché artisanal et des foodtrucks,...



**VENDREDI : 20H30**

**PIÈCE DE THÉÂTRE** de la compagnie Faunée

**DIMANCHE : 14H**

**DÉFILÉ COSTUMÉ** à travers la ville jusqu'aux Jardins-Hauts

**SAMEDI : 10H À 22H30**

**18h** : bal participatif médiéval Renaissance

**19h15** : spectacle d'humour historique par la troupe Belli Mercator

**20h30** : pièce de théâtre par la compagnie Faunée

**22h** : spectacle de feu par la compagnie Flamboilune



©ARC - Ali Torab

**Château de Gaillon**  
Allée de l'Ermitage  
27600 Gaillon  
Tél : 02 32 53 86 40



# Giverny



**SAMEDI ET DIMANCHE : 10H À 18H**

**VISITE LIBRE | GRATUIT**

Créé en 1992, le jardin du musée des impressionnistes Giverny foisonne de couleurs et de plus de 22 000 fleurs plantées. Le promeneur, loin des ambiances citadines et bruyantes, peut seul ou en famille, déambuler dans ce jardin, qui ne se laisse découvrir qu'au fur et à mesure, par un subtil jeu d'entrelacements de parterres fleuris, dissimulés par de petites haies. Ce jardin est le fruit d'une riche collaboration entre l'architecte du musée Philippe Robert et le paysagiste Mark Rudkin, qui ont su imaginer un jardin à la française très original, qui part d'un charmant bassin vers une vaste prairie fleurie.

**SAMEDI : 10H30**

**VISITE GUIDÉE :** Découverte des fleurs et astuces de jardinage | GRATUIT

**DURÉE :** 1h

RDV hall du musée | 20 pers. max

Notre chef jardinier vous propose d'explorer le jardin du musée en sa compagnie. Cet espace structuré et contemporain ne se laisse découvrir que petit à petit, au fur et à mesure de la déambulation. Tout au long d'une promenade colorée, il vous livrera ses secrets de jardinage et répondra à toutes vos questions. Ce moment de partage vous donnera ainsi quelques clés pour composer votre propre jardin !



**Musée des Impressionnistes Giverny**

99 rue Claude Monet  
27620 Giverny  
Tél : 02 32 51 94 65



Inscription en  
flashant le Qr code



**Maison et jardins  
de Claude Monet**  
84 rue Claude Monet  
27620 Giverny  
Tél : 02 32 51 28 21

©maisonetjardinsdeclaudemonetgiverny



**SAMEDI ET DIMANCHE : 10H À 18H**

**VISITE LIBRE** de la maison et des jardins de Claude Monet

**TARIFS :** 13€ adultes, 7€ (7-17 ans et étudiants), 6€ personnes en situation de handicap, gratuit (moins de 7 ans, demandeurs d'emploi et bénéficiaires des minima sociaux).

La propriété où Claude Monet a vécu de 1883 à 1926 est devenue la Fondation Claude Monet de Giverny. On peut y voir sa précieuse collection d'estampes japonaises et le vaste atelier des Nymphéas qui abrite la boutique. Les jardins ont été reconstitués à l'identique. Devant la maison, le Clos Normand, propose du printemps à l'automne la palette changeante d'un peintre jardinier "fou de fleurs". Plus bas, formé par une dérivation de l'Epte, le jardin d'eau avec son célèbre pont japonais, ses glycines, ses azalées, son étang est un écrin de ciel et d'eau qui donna naissance à l'univers pictural des Nymphéas.





## Guiseniers

**SAMEDI ET DIMANCHE : 10H À 18H**

**VISITE LIBRE | GRATUIT**

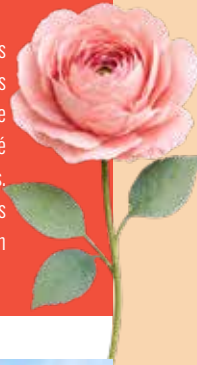
Visite libre des jardins avec la présence d'artisans qui présenteront leurs créations.

Situé à côté de l'église de Guiseniers et du colombier inscrits au titre des Monuments historiques, le jardin de l'ancienne école de jeunes filles du village, clos de murs, d'une superficie initiale de 1000 m<sup>2</sup>, a été associé en 2012 à une parcelle de 2000 m<sup>2</sup> qui n'était qu'un champ. Après 9 ans de travail régulier, le jardin est formé de nombreux espaces où se mêlent des végétaux de collection et des ferronneries. Les hellébores, les euphorbes et les graminées y ont la part belle. Ces graminées sont très appréciées par les propriétaires, car elles rythment et structurent le jardin tout en lui donnant de la légèreté.

### Jardin de l'ancienne école du village

32 rue Jules Pedron  
27700 Guiseniers  
Tél : 06 45 53 72 23

©C. Leulier



## Les Andelys

Le musée Nicolas Poussin est situé dans une ancienne demeure bourgeoise datée du XVIII<sup>ème</sup> siècle. Il retrace l'histoire de la ville des Andelys de la période préhistorique aux activités industrielles du XX<sup>ème</sup> siècle. Les collections exposées sont composées d'objets très divers, et abordent plusieurs disciplines telles que les Beaux-Arts, les arts décoratifs, l'archéologie, l'histoire industrielle, l'histoire et l'ethnologie locale.

**SAMEDI ET DIMANCHE : 14H-18H**

**EXPOSITION : Daniela Capaccioli | GRATUIT**

Exposition temporaire de sculptures par l'artiste Daniela Capaccioli dans le cadre du festival Normandie Impressionniste. L'exposition se déroule dans les jardins du musée.

**SAMEDI ET DIMANCHE : 10H30**

**VISITE GUIDÉE SENSORIELLE | GRATUIT | 10 pers. max**  
**RÉSERVATION :** musee.nicolaspoussin@ville-andelys.fr  
**DURÉE :** 1h

Découvrez le musée Nicolas Poussin et ses œuvres phares grâce à vos 5 sens : bande-son, odeurs et œuvres à toucher. La visite portera également sur l'exposition de sculptures de l'artiste Daniela Capaccioli.



©Musée Nicolas Poussin

**SAMEDI : 14H30**

**CONCERT | GRATUIT**

Concert dans le jardin du musée Nicolas Poussin par les élèves du conservatoire à rayonnement intercommunal. Les pièces jouées sont en lien avec le thème de la vue.

### Musée Nicolas Poussin

2 Rue Sainte Clotilde  
27700 Les Andelys  
Tél : 02 32 54 31 78



## Notre-Dame-de-l'Isle



**SAMEDI : 9H À 19H**

**DIMANCHE : 9H30 À 19H**

**VISITE LIBRE**  
**TARIF : 5€**

Venez découvrir un jardin naturel en bordure de Seine riche d'une diversité botanique, créé sur le site d'une ancienne ferme du halage.



©Thibaut Beauté

### Jardin du Halage

27 rue Henri Delavigne  
27940 Notre-Dame-de-l'Isle  
Tél : 06 70 01 72 70





# Vernon

**SAMEDI ET DIMANCHE : 14H À 18H**

**VISITE LIBRE** | GRATUIT | Dons acceptés au profit des « Restos du Cœur » | 50 pers. max.

Un jardin secret en ville, insoupçonné depuis la rue, créé récemment. Vous serez témoin de la concrétisation d'une vision. Carla et John ont créé une vue anglaise dans un quartier français. Il s'agit d'un jardin orienté sud, de type cottage garden, avec un mélange de fleurs et de légumes, en culture biologique intégrale. En harmonie avec la nature, la biodiversité y est sauvegardée. De nombreux insectes, oiseaux et fleurs sauvages colorées y sont les bienvenus pour créer des chaînes écologiques harmonieuses. Il n'y a pas d'intrants : les déchets verts sont compostés et utilisés en paillage, les branches sont utilisées pour créer des structures, les plantes sauvages telles que l'ortie et la consoude sont utilisées pour préparer des engrais naturels. Une avenue d'arbres et des sentiers vous permettront de découvrir les différentes perspectives de ce jardin.



©John Thornton

## Le jardin anglais de Carla et John

8 rue Aristide Briand  
27200 Vernon  
mail : cfernandesw10@gmail.com



**SAMEDI ET DIMANCHE : 10H À 18H**

**VISITE LIBRE**  
TARIF : 6€ à partir de 7 ans

**SAMEDI ET DIMANCHE : 10H30 ET 14H**

**CLUEDO GÉANT DANS LE PARC DU CHÂTEAU DE BIZY**  
TARIF : 10€

Arpentez le parc à la recherche d'indices et venez élucider un mystérieux meurtre dans les jardins de Bizy. Pour vous aider, quelques personnes (ou suspects ?) se rendront disponibles pour répondre à vos questions. Qu'ont-ils vu ? Qu'ont-ils entendu ? Sont-ils ici pour une simple promenade ? Ça sera à vous de dénicher le vrai du faux !

Événement en partenariat avec la troupe de théâtre amateur de Pacy-Tous en scène.

**SAMEDI ET DIMANCHE : 15H30**

**VISITE GUIDÉE**  
DURÉE : 1h30 ; 35 pers. max. Prévoir chaussures de marche.  
TARIFS : 10€, 5€ (7-17 ans), gratuit moins de 7 ans.

Suivez le guide et partez à la découverte du grand parc de Bizy dans les moindres détails. C'est l'occasion de connaître l'histoire de cet immense parc de 20 hectares et de comprendre son évolution de sa création au XVIII<sup>ème</sup> siècle jusqu'à nos jours.

Inscription en  
flashant le QR code

## Parc du Château de Bizy

Avenue du Maréchal de Lattre de Tassigny  
27200 Vernon  
Tél : 02 32 51 00 82



©Chateaudebizy



©Pascale Duval, Un Jardin en Ville



**SAMEDI ET DIMANCHE : 14H À 19H**

**VISITE LIBRE** | GRATUIT

À l'occasion de l'ouverture au public, venez découvrir un petit jardin au naturel caché derrière des murs en béton. Vous pourrez y trouver des ambiances très différentes auprès d'un jardin de cailloux, d'un jardin sec ou d'une mare écologique. Ce jardin fonctionne selon des méthodes de cultures simples ainsi que des végétaux accessibles à tous, le tout dans le respect de l'environnement. À travers les différents espaces du jardin, vous pourrez ainsi voir comment, avec quelques astuces et de l'imagination, chacun peut réaliser son petit paradis. Pour célébrer le centenaire de la mort de Claude Monet, il sera possible de s'installer dans le jardin, pour dessiner ou peindre "dans l'esprit de Claude Monet". Un peu de matériel sera à disposition.

## Un jardin en ville

14 rue de la Guitoune  
27200 Vernon  
Tél : 06 11 32 37 24



# Villers-sur-le-Roule

**SAMEDI : 10H À 18H**

**VISITE LIBRE**  
TARIF : 4€

Balade à l'ombre des palmiers et regards sur la vie autour des points d'eau : dépaysement garanti !



©Marie CHRISTIAN

## Jardin Palmes & Carpes

1 rue de l'Ouverdière  
27940 Villers-sur-le-Roule  
Tél : 02 32 53 39 66





# Pays d'Ouche, d'Avre et d'Iton

©Eurêka

Conches-en-Ouche, Croth, Les Ventes, Mesnils-sur-Iton



©Mr André MINYEMECK



## Ehpad de Conches-en-Ouche

Résidence «Les Reflets d'Argent»  
86 rue François Mitterrand  
27190 Conches-en-Ouche  
Tél : 02 32 26 55 00



**DIMANCHE : 14H À 17H**

**VISITE GUIDÉE | GRATUIT**

Le musée du Verre à Conches-en-Ouche vous invite à découvrir ses jardins : du jardin à la française au jardin associatif et participatif, offrant un superbe panorama sur la vallée du Rouloir. Cette visite, placée sous le signe de la vue, se déroulera en présence d'Antoine Koning, créateur du jardin à la française et de Jean-Louis Brard, acteur du projet associatif, qui seront ravis d'échanger avec vous.

### 15h et 16h : visites express (15 min) : Nature transformée

La nature a toujours inspiré les artistes, de l'Art nouveau à nos jours. Observez autrement le motif floral, cette fois-ci à travers un regard contemporain. Car voir n'est jamais neutre : voir c'est ressentir, et notre manière de voir est façonnée par notre époque.



## Conches- en-Ouche

**DIMANCHE : 14H-17H**

GRATUIT

D'un bâtiment classé au titre des Monuments historiques, vieillissant et ne répondant plus aux attentes d'hébergement, la Résidence des Reflets d'Argent a été reconstruite et a ouvert ses portes le 14 décembre 2019 proposant alors tout un panel de services. La Résidence des Reflets s'inscrit dans un contexte de transition numérique et environnementale, tout en apportant un confort hôtelier de qualité.

Visite libre du jardin et potager hospitalier. Ouverture exceptionnelle au public de l'EHPAD de Conches afin de faire visiter le jardin et le potager et pouvoir ainsi répondre aux éventuelles questions.



## Musée du verre François Décorchemont

25 Rue Docteur Paul Guilbaud  
27190 Conches-en-Ouche  
Tél : 02 32 30 90 41

# Croth

**SAMEDI ET DIMANCHE : 10H À 18H**

**VISITE LIBRE | GRATUIT**

On y parlera du jardinage au naturel, on y découvrira des créations artistiques au milieu des plantes vivaces et des rosiers... Jardin d'environ 1 000 m<sup>2</sup> en 2 parties autour d'une longère. Créé en 2001 et cultivé depuis sans pesticide. Plantes vivaces résistantes à la sécheresse, aménagements propices à l'accueil de la biodiversité. Notre jardin est un jardin pour le plaisir. Il abrite une petite galerie d'art. Vous y trouverez conseils et documentation autour des pratiques du jardinage au naturel.



©Eurêka

**L'atelier à 4 mains**

40 route de Bois le Roy  
27530 Croth  
Tél : 02 37 41 72 66



# les Ventes



**SAMEDI ET DIMANCHE : 14H-18H**

**EXPOSITION : LUMIÈRE PASSAGÈRE, SURIMPRESSIONNISME**

**TARIF : 5€. Gratuit moins de 12 ans.**

L'exposition Lumière passagère explore la vue de l'instant à travers la photographie de Frédéric Grimaud, la poésie de Rémy Brument-Varly et la calligraphie d'Engelmarie Sophie. Trois voies d'un même langage pour exprimer l'insaisissable, la beauté fragile de l'instant d'un monde flottant. Le surimpressionnisme y apparaît comme une philosophie du regard et du temps.

Ce jardin d'artiste se trouve caché dans un petit village au sud d'Évreux au cœur de la Normandie. Créé ex nihilo sur un sol chargé d'histoire, du néolithique au débarquement allié, Engelmarie Sophie, peintre sculptrice, crée ce jardin en 2016. Jardin authentique et inclassable autour des œuvres de l'artiste, inspirées de l'histoire en lien avec la nature et comme elle l'affirme, « la nature est mon maître ». Les couleurs, les formes et les aléas de la vie exigent une adaptation permanente et une humilité dans la création. Peinture, sculpture et les travaux sur papier de riz témoignent de cette démarche.



©leuretranquille

**Jardin L'Eure tranquille**

5 rue de la Trigale  
27180 Les Ventes  
Tél : 07 72 55 82 32



Inscription en  
flashant le Qr code



# Mesnils-sur-Iton

**SAMEDI ET DIMANCHE : 10H-12H30/13H30-17H**

**VISITE LIBRE : découverte du jardin potager**

**TARIF : 3€/pers. Gratuit moins de 12 ans.**

Ce domaine a été construit aux XV<sup>ème</sup>, XVI<sup>ème</sup>, XVIII<sup>ème</sup> et XIX<sup>ème</sup> siècles par la famille de Chambray comportant un château et ses dépendances, un potager et un vaste espace naturel avec forêt et rivière. Le jardin potager, d'une surface de 4400 m<sup>2</sup> et clos de murs du XIX<sup>ème</sup> siècle, accueille tout type de public par des animations, visites ou ateliers culinaires pour faire découvrir des plantes aromatiques, fruits, légumes de variété courante, normande ou exotique et des fleurs.



©Eurêka

**Domaine de Chambray**  
Route de Chambray - Gouville  
27240 Mesnils-sur-Iton  
Tél : 02 32 35 61 70 - 06 40 29 77 32



©Département de l'Eure

# Vallées de la Risle et de la Charentonne

Beaumont-le-Roger - Beaumontel - Bernay - Harcourt  
Le Troncq - Mesnil-en-Ouche - Nassandres-sur-Risle - Plasnes  
Sainte-Opportune-du-Bosc - Verneusses



## Beaumont- le-Roger

**SAMEDI ET DIMANCHE : 10H-18H**

**VISITE COMMENTÉE** | GRATUIT | 10 pers. max

Entre bois et rivière, plongez dans une végétation dense et luxuriante. Laissez-vous porter par la beauté, le calme et l'harmonie qui y règnent. Vos pas vous mèneront assurément vers un univers où chacun laisse libre cours à ses pensées. Inspiré des jardins de Giverny, il mêle rosiers, arbustes, vivaces, fleurs sauvages, créant ainsi un lieu bucolique, romantique, un véritable havre de biodiversité. Ce jardin permet de cheminer au fil d'ambiances, d'atmosphères propices à la contemplation et à la rêverie.

**Jardin romantique**

47 rue Saint-Sauveur  
27170 Beaumont-le Roger  
Tél : 06 27 68 21 23



©Euréka



## Beaumontel

**SAMEDI ET DIMANCHE : 8 H-22H**

**VISITE LIBRE** | GRATUIT

Magnifique parc forestier de 18 hectares qui doit son nom à Albert Parissot, généreux donateur qui en fit don à la commune de Beaumontel. Dans ce parc, vous pourrez vous promener en toute quiétude. Ce lieu attire des écrivains comme des promeneurs et des sportifs en quête de nature et de calme. Une vue dégagée face à la vallée s'ouvrira à vous devant le kiosque.



©Euréka

**Parc Parissot**  
27170 Beaumontel  
Tél : 02 32 45 23 07



# Bernay



©Musée des Beaux-Arts, JP Copit

## Musée des Beaux-Arts

Rue Gambetta  
27300 Bernay  
Tél : 02 32 46 63 23

**SAMEDI : 15H**

**ATELIER :** les pinceaux prennent l'air ! GRATUIT  
**DURÉE :** 1h | 10 pers. max

Les feuilles, les fleurs, la lumière et les ombres étaient les sources d'inspiration de Marie-Thérèse Lanoa. Prenez vos pinceaux et découvrez l'une des techniques de prédilection de l'artiste : l'aquarelle. Rendez-vous au musée, l'atelier se fera dans le jardin public.

**DIMANCHE : 15H**

**VISITE COMMENTÉE | GRATUIT**  
**DURÉE :** 1h

Le jardin et la végétation sont les motifs de prédilection de Marie-Thérèse Lanoa. Sous ses pinceaux, la nature joue avec les ombres et la vibration de la lumière. Figuratifs, mais flirtant régulièrement avec l'abstraction, les jardins de Marie-Thérèse Lanoa nous transportent dans un moment hors du temps.

Le musée de Bernay est l'image, presque l'archétype, des musées de province conçus au XIX<sup>ème</sup> siècle : encyclopédiques et didactiques, mêlant les collections Beaux-Arts, les Antiquités, les Sciences et l'Histoire naturelle.



**SAMEDI : 8H À 12H ET 13H À 19H**

**DIMANCHE : 8H À 12H ET 13H À 18H**

**EXPOSITION :** Diffractions poétiques | GRATUIT | 20 pers./max

L'année 2026 signe le centenaire de la disparition de Claude Monet, le premier peintre-jardinier auquel on pense, celui qui a mis Giverny sur la carte du monde. Cent ans plus tard, à l'autre extrémité du département, 3 artistes transforment Sinum Hortus, le jardin de poche, en jardin d'arts et d'essais. Hommage ou plutôt clin d'œil au maître dont la cataracte lui aurait ouvert la voie vers l'abstraction, faisant de lui un pionnier.

Sinum Hortus, jardin pittoresque 2.0, composé avec une cataracte mentale, où les secteurs et ambiances sont exagérés pour pallier sa petite taille. Il est l'écrin idéal pour accueillir les œuvres de Cécile Laisus (sculpture), Bernadette Wiener (sculpture), et Guillaume Wiener (peinture).



©Guillaume Wiener

## Jardin Sinum Hortus

16 rue de Rouen  
27300 Bernay  
Tél : 06 66 67 04 73



©Département de l'Eure

## VISITE LIBRE DE L'ARBORETUM

Profitez d'une visite libre pour flâner dans l'arboretum ou questionner les guides du domaine pour tout connaître des arbres majestueux du Domaine d'Harcourt.



# Harcourt



**SAMEDI ET DIMANCHE : 10H À 18H**

**TARIFS :** 7€/pers. 6€ étudiants, personnes en situation de handicap + accompagnant, personnes en recherche d'emploi, famille nombreuse. 5€ (6-17 ans). Gratuit moins de 6 ans.

Jardin d'arbres parmi les plus riches de France, l'arboretum d'Harcourt offre une collection botanique unique autant par l'âge que par la dimension des spécimens qui le composent : plus de 500 espèces dont certains spécimens, âgés de 150 à 200 ans, mesurent plus de 40 mètres de haut. Son histoire est marquée par les grands noms des mondes horticoles, botaniques et forestiers qui y sont intervenus depuis 1810 : Delamarre, Michaux, Pépin, Vilmorin...

Il abrite des arbres exceptionnels et majestueux comme des cèdres du Liban, un platane à feuille d'érable, des séquoias et thuyas géants, étranges comme des hêtres tortillards ou venus d'un autre temps comme les ginkgo biloba et les métaséquoias.

## Arboretum du domaine d'Harcourt

Rue de la gare  
27800 Harcourt  
Tél : 02 32 46 29 70



Inscription en flashant le Qr code

## VISITE GUIDÉE DE L'ARBORETUM

Accompagné d'un guide, découvrez l'arboretum du Domaine d'Harcourt sous un nouveau jour. Ouvrez grands vos yeux et admirez les plus beaux sujets de la collection ! Émerveillez-vous devant les spectaculaires floraisons et feuillaisons des arbres du Domaine. Un week-end sur le thème de la botanique à ne pas manquer pour tous les amoureux de jardin !



# Le Troncq

**SAMEDI ET DIMANCHE : 10H À 12H ET 14H À 18H**

**VISITE LIBRE | GRATUIT**

Venez découvrir et vous ressourcer dans le parc classique du château. Les jardins restaurés s'inscrivent dans la modernité et conjuguent la vie actuelle à l'héritage du passé. Potager fleuri, vergers, colombier octogonal, promenades de verdure dans les bosquets d'agrément en sous-bois, avenue de tilleuls, cour d'honneur sont autant de lieux qui agrémentez votre promenade. Les enclos des vergers et de l'ancien potager accueillent les animaux du parc.

**VISITE GUIDÉE PRINTANIÈRE : 14h, 15h et 16h | GRATUIT**

Trois visites guidées sont proposées dans l'après-midi, incluant le colombier, le potager fleuri, le verger et les bosquets d'agrément. Le château n'est pas accessible à la visite.



© Clotilde Duvoux

## Parc et jardins du château du Troncq

476, Rue Nicolas le Cordier  
27110 Le Troncq  
Tel : 06 16 87 61 07



**SAMEDI ET DIMANCHE : 10H30**

**ATELIER ADULTE :** yoga doux et vinyasa

**TARIF :** 15€

**DURÉE :** 1h30, 10 pers. max.

**CONDITIONS ET RÉSERVATION :** 06 46 85 51 29  
s.guittonneau@hotmail.com

Profitez du cadre exceptionnel du parc du château pour vous ressourcer en profondeur. Séance immersive au rythme du vent et des chants d'oiseaux. Prévoir tapis, bouteille d'eau, plaid ou vêtement chaud. Sous réserve de bonnes conditions météo. Si mauvais temps, l'évènement sera annulé.

**SAMEDI ET DIMANCHE : 14H30 À 17H**

**ATELIER ADULTE :** Atelier dessin botanique

**TARIF :** 40€, 8 pers. max.

**RÉSERVATION OBLIGATOIRE :** 06 20 34 94 80  
jardin@abyweb.com

Si la météo le permet, Amélie Ledoux, artiste graphiste au Troncq, animera un atelier de dessin botanique. Prévoir de quoi s'asseoir et matériel de dessin (carnet ou feuilles avec support, crayons, feutres, aquarelle, etc.)

**SAMEDI ET DIMANCHE : 16H**

**ATELIER DE DESSIN JEUNE PUBLIC | GRATUIT**

**DURÉE :** 1h, 15 pers. max, de 7 à 21 ans.

Les parents peuvent assister à l'atelier avec leurs enfants

Selon la météo, il sera proposé un atelier dessin dans le jardin ou une promenade pédagogique privilégiant un regard artistique sur le parc et sur la beauté des lieux en relation avec le thème de la vue. Chiens non autorisés pour l'atelier.



© Clotilde Duvoux



**DIMANCHE : 16H**

**VISITE GUIDÉE :** par la paysagiste Clotilde Duvoux | GRATUIT

**DURÉE :** 1h. 30 pers. max.

Possibilité d'une seconde visite à 17h.

La vue est le sens principal par lequel on découvre un lieu. La paysagiste vous expliquera comment le parc a été restauré et renouvelé par des scènes qui accompagnent la promenade. Elle parlera des plantes, de leurs usages, de la création des ambiances, des bons gestes de jardinage... de la biodiversité.

**SAMEDI ET DIMANCHE : 10H À 12H ET 14H À 18H**

**ACCUEIL ET EXPOSITION PHOTOGRAPHIQUE DANS L'ÉGLISE**

À deux pas du château, ne manquez pas de découvrir l'église et l'if séculaire à la Vierge (label arbre remarquable).

- Exposition photographique : "41 photos du pays du Neubourg" par le club Objectif photo 27.
- Les visiteurs seront accueillis.



# Mesnil-en-Ouche



**SAMEDI ET DIMANCHE : 14H30 À 16H30**

**VISITE GUIDÉE**

**TARIFS :** 12,50€ (+de 20 ans), 10,50€ (12-20 ans), 7€ (5-11 ans), gratuit (moins de 5 ans).

Autour du château construit entre 1633 et 1640 par le marquis de Nonant, fut aménagé un ensemble de jardins dont seules subsistent les sculptures. Le parc fut réaménagé à partir de 1756 par la marquise de Graville (cette intervention est connue par deux variantes d'un plan établi vers 1760), restauré vers 1801, puis doté à partir de 1830, d'aménagements pittoresques respectant la composition d'ensemble (ces aménagements paysagers ont en partie été effacés par les restaurations des années 1950).

**Parc du Château de Beaumesnil**

2 rue des Forges - Beaumesnil  
27410 Mesnil-en-Ouche  
Tél : 02 32 44 40 09



Inscription en flashant le Qr code



©Eurêka



© CPIE Terres de l'Eure Pays d'Ouche



**SAMEDI ET DIMANCHE : 14H À 18H**

**PARCOURS DÉCOUVERTE | GRATUIT**

Déambulation au milieu d'essences rares plantées après la tempête de 1999 puis parcours dans le parc paysager à l'anglaise, également réserve de biodiversité.

**Château du Blanc Buisson**

Saint-Pierre-du-Mesnil  
27330 Mesnil-en-Ouche  
Tél : 06 86 48 47 53



©edelafresnaye



**SAMEDI ET DIMANCHE : 14H À 18H**

**TARIF :** 4 €/adulte. Gratuit moins de 18 ans

Ouverture exceptionnelle du Potager de Beaumesnil avec le programme suivant :

- Tout au long de l'après-midi, venez visiter le Potager de Beaumesnil
- Parcours de motricité pour les tout-petits.
- 16h- Ateliers de 45 min avec Alex du CPIE Terres de l'Eure Pays d'Ouche :
  - samedi : démonstration sur la lactofermentation.
  - dimanche : confections de sirop de plantes.

**Potager de Beaumesnil**

7 rue des Forges - Beaumesnil  
27410 Mesnil-en-Ouche  
Tél : 02 32 46 02 54



©Eurêka, Nicolas Wong-ku



## Nassandres-sur-Risle

**SAMEDI ET DIMANCHE : 10H À 18H**

**VISITE LIBRE | GRATUIT**

Le parc et les jardins de 14 hectares se divisent en trois temps : parc classique de feuillus, puis jardin remodelé par Russel Page dans les années 1960-1970 : bassins, jardins clos... et enfin le jardin romantique autour d'un étang de 400 m de long créé dans la seconde moitié du XIX<sup>ème</sup> siècle par Victor Crombes.

**Parc du Château de Fontaine-la-Sorêt**

4 Place de l'Eglise - Fontaine-la-Sorêt  
27550 Nassandres-sur-Risle  
Tél : 06 18 66 38 81



## Plasnes

**SAMEDI : 10H À 12H ET 14H À 18H30**

**DIMANCHE : 10H À 12H ET 14H30 À 18H30**

**VISITE GUIDÉE OU VISITE LIBRE**

**TARIF : 10€, gratuit moins de 12 ans**

Parc botanique naturel créé en 2006, les jardins de la Herpinière proposent de découvrir au sein d'un conservatoire la richesse de la flore et de la faune sauvage locale. Visite commentée des différents espaces paysagers. Visite libre possible selon un circuit prédéterminé.



©Olivier Diot

**Jardins de la Herpinière**

17 rue du Gruchet  
27300 Plasnes  
Tél : 06 29 40 12 86



## Sainte-Opportune-du-Bosc

**SAMEDI ET DIMANCHE : 11H À 17H**

**VISITE LIBRE**

**TARIFS : 15€, 13€ (étudiants, demandeurs d'emploi, >64 ans, PMR, groupe >10 pers.)  
Gratuit moins de 7 ans.**



Dans l'univers des sens, nous sollicitons le sens de la vue, en proposant une ambiance enveloppante. Les jardins sont en effet intrinsèquement de véritables stimuli naturels, lumineux, doux, changeants et fascinants.

À propos du Domaine du Champ de Bataille, Jean de La Varende écrivait : "Ici règne l'ampleur. Le décor n'intervient qu'après la déclaration de puissance". Cette idée a guidé Jacques Garcia lorsqu'il a recréé des jardins qui sans doute avaient été somptueux. Rejetant l'option d'une reconstitution anachronique de jardins français à la mode du Grand Siècle, Jacques Garcia devait prendre d'emblée le parti d'une œuvre contemporaine puisant à la source antique.



©Domaine du Champ de Bataille

**Domaine du Champ de Bataille**

8 Route du Château  
27110 Sainte-Opportune-du-Bosc  
Tél : 02 32 34 84 34



## Verneusses

**SAMEDI ET DIMANCHE : 10H À 18H**

**TARIF : 5€**

Expérimenthe, c'est un théâtre d'expérimentations où la nature sauvage joue sa partition, où l'art et la permaculture dansent en harmonie. Ici, chaque brin d'herbe est une leçon, chaque fleur une révélation. Dans ce sanctuaire de savoirs, on apprend à devenir plus autonome, plus libre. Laissez-vous guider par les sentiers tortueux de cet univers foisonnant, où chaque plante raconte son histoire, où chaque sculpture murmure ses secrets. Ici, l'expérimentation est reine, les idées s'épanouissent et les limites s'effacent. Les mains dans la terre, le regard tourné vers l'avenir, on apprend à cultiver notre liberté.

Que vous soyez curieux ou passionnés, novices ou experts, Expérimenthe vous offre une leçon de vie. Osez-vous vous perdre dans ce labyrinthe fertile ? Laissez-vous séduire par la magie des rencontres entre l'Homme et la nature.



©Euréka

**Expérimenthe**  
1350 route de Saint-Germain  
Le hameau Goubert  
27390 Verneusses  
Tél : 06 23 41 52 55



©Département de l'Eure

# Pays d'Auge, du Lieuvin et du Roumois

Bosroumois, Caumont, Condé-sur-Risle, Drucourt, Fatouville-Grestain,  
Fresne-Cauverville, Giverville, La Haye-de-Routot, Les Monts du Roumois,  
Pont-Audemer, Saint-Pierre-de-Cormeilles, Tourville-la-Campagne



# Bosroumois

**SAMEDI ET DIMANCHE : 15H À 18H**

**VISITE COMMENTÉE** | GRATUIT

**TARIF** : 5€/pers et gratuit moins de 18 ans.

Découverte du jardin de collection (botanique, arboretum...): une visite botanique du jardin sera proposée aux visiteurs à partir de 15h. Le jardin roseraie présente une collection de rosiers anciens rares.



©Euréka

## Jardin-roseraie « Chasse-Spleen »

240 chemin de la Chapelle Martel  
Bosnormand  
27670 Bosroumois  
Tél : 06 38 89 69 53



©Pierre Florentin

## Jardin de Pierre Florentin

13 rue du moulin à vent  
27310 Caumont  
Tél : 06 67 48 07 08



# Caumont

**SAMEDI ET DIMANCHE : 9H À 19H**

**VISITE LIBRE** | GRATUIT

Au cœur de Caumont, le jardin de Florentin incarne l'authenticité d'un temps révolu, un charme d'antan qui transporte les visiteurs dans une étroite enchantresse. Ici, la diversité des plantes, soigneusement sélectionnées, tisse une symphonie végétale où chaque note révèle la passion du jardinier.

Tel un artiste chevronné, Florentin veille avec dévotion sur ce précieux héritage végétal, lui prodiguant les soins nécessaires pour préserver sa splendeur. Chaque reconin est bichonné, chaque feuille caressée, dans une danse intemporelle entre l'homme et la nature.



©GOUYSSÉ Jean-Pierre

## Clos du martin pêcheur

6 impasse de l'étang  
27290 Condé-sur-Risle  
Tél : 09 81 00 76 30



**SAMEDI ET DIMANCHE : 10H À 18H**

**VISITE LIBRE** | GRATUIT ou participation libre au chapeau

En pleine vallée de la Risle, ce jardin normand à l'anglaise est créé sur 1 hectare, en pleine nature (Zone Natura 2000). Espace potager, petit étang, petits et grands espaces pour se promener, se détendre ou réfléchir, venez échanger sur l'amour et les enjeux de la nature. Vous pourrez y cueillir quelques bouquets d'idées philosophiques ou naturelles à ressemer chez vous.

## Jardin « La Marie-Charlotte »

7 impasse de l'étang  
27500 Condé-sur-Risle  
Tél : 06 60 89 53 55



©YSNEL



# Condé-sur-Risle

**SAMEDI ET DIMANCHE : 13H30-18H30**

**VISITE GUIDÉE** | GRATUIT

L'importance de la perspective dans le jardin Biodiversité. Exposition de photos naturalistes.

Jardin paysager commencé en 1978, sur une prairie inondable pour la partie principale avec la réalisation d'un étang, agrandi à deux reprises.

La superficie actuelle du jardin est de 1,5 ha et celle de l'étang d'environ 4 000 m². Présence de 3 îlots, d'un pont et de 2 haies champêtres.

Activités : visites ponctuelles et sensibilisation à l'intérêt des milieux humides.



©LEPRETRE José



## Drucourt



**SAMEDI ET DIMANCHE : 10H - 14H - 16H30**

**VISITE GUIDÉE**

**TARIF : 10€/pers. Gratuit moins de 20 ans.**

3 visites guidées de deux heures des différentes collections de végétaux insolites avec un passionné. Après chaque visite, une collation vous sera offerte. De bonnes chaussures sont conseillées. Collection privée sur 12 hectares de végétaux rares et panachés dont un Ligustrum Luminosa né chez nous.

**Parc arboré Luminosa**  
4 rue des étangs  
27230 Drucourt  
Tél : 06 49 21 25 21



Inscription en flashant le Qr code



## Fatouville-Grestain

**SAMEDI : 9H À 19H**

**VISITE LIBRE | GRATUIT**

L'ancienne abbaye Notre-Dame-de-Grestain est un lieu historique important. Elle a été fondée en 1050 par Herluin de Conteville, le deuxième mari d'Arlette, mère de Guillaume le Conquérant. C'est à Grestain qu'elle vécut ses dernières années. Elle y est enterrée avec plusieurs membres de sa famille dont on sait qu'elle était très unie. La plupart des visiteurs de Grestain attribuent la sérénité du parc où court la source Saint-Benoît aux eaux bienfaisantes et à sa mystérieuse protection.

Pour cette ouverture exceptionnelle, le réfectoire et la chapelle seront ouverts.

**Parc de l'Ancienne abbaye de Grestain**

Route de l'Estuaire  
27210 Fatouville-Grestain  
Tél : 06 22 03 57 94



©Abbaye de Grestain



©MC LEMOINE / Le Clos de Chanchoire

**Le Clos de Chanchoire**  
28 rue de la ferme  
27260 Fresne-Cauverville  
Tél : 06 11 70 62 72



Inscription en flashant le Qr code



## Giverville

**SAMEDI ET DIMANCHE : 9H À 18H**

**VISITE LIBRE | GRATUIT**

Le jardin "Le Philadelphus" est un véritable enchantement pour les amateurs de botanique. Les propriétaires ont su créer une ambiance unique en proposant une multitude de végétaux du monde entier. Les visiteurs peuvent ainsi se promener dans les allées et admirer les collections de plantes exceptionnelles, notamment des roses somptueuses, des arbustes rares et des graminées exotiques. Avec ses couleurs chatoyantes, ses parfums enivrants et son ambiance pittoresque, le jardin "Le Philadelphus" est une destination de choix pour tous les amoureux de la nature et de la beauté. Chaque trésor botanique que l'on y découvre est fascinant et nous invite à une expérience sensorielle unique.

**Jardin « Le Philadelphus »**

477 rue de la Bertinière  
27560 Giverville  
Tél : 02 32 45 98 70



## Fresne-Cauverville

**SAMEDI ET DIMANCHE : 10H30 ET 15H**

**VISITES GUIDÉES UNIQUEMENT | GRATUIT**

**TARIFS : 11€/adulte, 8€ (8-18 ans), gratuit moins de 8 ans**

**DURÉE : 2h. 30 pers. max.**

Au jardin botanique « Le Clos de Chanchoire », le traitement de la vue est primordial. Mais qu'est-ce que la vue ? Les vues d'ensemble, les perspectives, la perception des couleurs, le travail de celles-ci, les détails, les gros plans, les impressions... Venez le découvrir au cours d'une promenade de 2 heures avec Marie-Catherine Lemoine, la propriétaire des lieux.

Créé à partir de 1988, le Clos de Chanchoire présente deux roseraies, l'une de roses anciennes et l'autre de roses modernes, soit plus de 260 variétés. Le jardin est composé de massifs colorés, de collections d'hydrangeas, de camélias rhododendrons, de nombreuses vivaces...



©Lureka



## La Haye-de-Routot

**DIMANCHE : 14H À 18H**

**VISITES GUIDÉES** | GRATUIT | 20 pers. max

Au cœur de la Normandie, ce jardin de 1000 m<sup>2</sup> invite à partir à la découverte des plantes sauvages et de leurs multiples usages. Inspiré des paysages du Roumois, il recrée différents milieux naturels où orties, lamiers, plantes messicoles, tinctoriales ou encore espèces des sous-bois et des prairies humides dévoilent leurs vertus culinaires, textiles et leurs histoires. Une promenade entre nature, traditions et savoirs anciens.

Ce jardin de 1000m<sup>2</sup> regroupe 150 espèces de plantes sauvages locales par thématiques (médicinales, tinctoriales, magiques, prairie, mare, initiation à la permaculture) et d'un jardin vivrier (potager, verger, jardins familiaux, jardin de simples...).



©Euréka

**Jardin des herbes sauvages**  
15 grande rue  
27350 La Haye-de-Routot  
Tél : 02 32 56 21 76



©Euréka



## Les Monts du Roumois

**SAMEDI ET DIMANCHE : 9H-12H30 ET 13H30-18H**

**VISITE LIBRE** | GRATUIT

Il vous est proposé de déambuler dans le parc de 18 hectares dont voici quelques mots d'histoire : peu après l'acquisition de La Mésangère en 1659, Guillaume Scot, riche négociant installé à Rouen, a fait appel de manière vraisemblable à André Le Nôtre, célèbre jardinier de Louis XIV, pour l'aménagement du parc.

Son art se manifeste à La Mésangère par les tracés majestueux des allées, la composition des bosquets, les terrasses, les douves et les "sauts-de-loup" (murs en creux dans un fossé, permettant une vue ininterrompue vers un paysage). Jean de La Fontaine a été inspiré par La Mésangère et son hôtesse, et l'on dit qu'il y aurait écrit deux fables. Bernard de Fontenelle ensuite, y a trouvé l'inspiration pour ses Entretiens sur la pluralité des mondes, dans lesquels il explicite en 6 leçons les théories de René Descartes et Nicolas Copernic. Un statuaire représentant des sujets de la mythologie grecque a été installé au XVIII<sup>ème</sup> siècle.

### Château de la Mésangère

23 allée de la mésangère  
Bosguérard-de-Marcouville  
27520 Les Monts du Roumois  
Tél : 06 15 38 55 35



**SAMEDI ET DIMANCHE : 10H-18H**

**VISITE GUIDÉE**

**TARIF : 5€**

Le Jardin de la Vallée (21 500 m<sup>2</sup>) aux Monts du Roumois est un petit coin de paradis au cœur de l'Eure, où la nature est reine. Le visiteur y découvrira une flore luxuriante, mélangeant magnolias, camélias, rhododendrons, ainsi que de nombreuses vivaces et graminées. Le tout est entouré d'arbres et d'arbustes formant un ensemble harmonieux et équilibré. Chaque saison y révèle ses charmes, avec des couleurs et des parfums changeants au fil des mois. Dans ce jardin, les amoureux de la nature pourront se ressourcer, se reposer et se reconnecter avec la beauté de notre planète.



©Philippe Jarry

### Jardin de la Vallée

351 chemin du pont  
Berville-en-Roumois  
27520 Les Monts du Roumois  
Tél : 02 35 87 74 01



©Evelyne Lanchon



## Saint-Pierre-de-Cormeilles

**SAMEDI : 8H30 À 20H**

**DIMANCHE : 8H30 À 19H**

**DÉMONSTRATION** : parlons jardin au «Jardin de Suzanne»

**TARIFS** : 7,50€/pers, 5€/enfant moins de 14 ans, offre 2 adultes et 2 enfants 20.00€

Durant ce week-end, les visiteurs auront la possibilité de participer aux visites guidées du jardin avec Nicolas Blot, Meilleur Ouvrier de France en art des jardins paysagés. Ils pourront également profiter des différents professionnels des jardins présents lors de ce week-end : rosieriste, semencier, concepteur de jardin, pépiniériste, répondront à toutes les questions des visiteurs. La transmission du savoir sera le point d'honneur à ce week-end, spécial jardin.



### Le jardin de Suzanne

184 rue des Bréards  
27260 Saint-Pierre-de-Cormeilles  
Tél : 06 40 39 71 38



©Mélodie DUPUIS



## Pont-Audemer

**SAMEDI ET DIMANCHE : 15H À 18H**

**EXPOSITION DE PEINTURES | GRATUIT**

À deux pas de Pont-Audemer, découvrez Silvérene côté Jardin, un havre de charme et de romantisme niché dans le bocage. Créé par une ancienne professeure d'arts plastiques, peintre et créatrice de bijoux, ce jardin aux courbes naturelles mêle harmonieusement tons pastels et verts délicats. Son ambiance anglaise, ponctuée de mobilier ancien, invite à la flânerie. Pour les amateurs de brocante et d'objets uniques, la boutique attenante complète cette parenthèse bucolique entre ville et campagne.

### Silvérene côté jardin

70 route de Bernay  
27500 Pont-Audemer  
Tél : 06 29 35 51 17



©sepalis



## Tourville-la-Campagne



**SAMEDI ET DIMANCHE : 9H À 18H**

**VISITE LIBRE AVEC GUIDE SI BESOIN | GRATUIT**

Le Tilleul aux Chats est un jardin composé d'hortensias de plantes vivaces, grimpantes, aquatiques, arbres fruitiers ainsi qu'un jardin potager. Différentes variétés et couleurs se côtoient, partagent cette terre lourde et argileuse du plateau du Neubourg sur 2 600 m<sup>2</sup> avec un tilleul de plus de 200 ans.

### Jardin « Le tilleul aux chats »

8 rue Madeleine Fosse  
27370 Tourville-la-Campagne  
Tél : 06 21 03 22 56

## Parcs, arboretums, jardins publics et autres sites eurois ouverts et accessibles toute l'année

VALLÉE DE L'EURE

### CANAPPEVILLE - 27400

ARBORETUM DE CANAPPEVILLE - 3 lieu-dit Les Landes

### ÉVREUX - 27000

JARDIN DE L'EVÊCHÉ ET LE CLOÎTRE - Parvis de la Cathédrale  
PARC DE TRANGIS - 14 rue du Plus-que-tout

### LOUVIERS - 27400

PARC SAINT-JEAN - Rue Saint Jean  
JARDIN PUBLIC ARISTIDE BRIAND - 17 boulevard Jules Ferry  
JARDIN DU MANOIR DE BIGARD - Rue du Quai et rue Ternaux

### PACY-SUR EURE - 27120

PARC DES MOULINS - Ile des Moulins  
SQUARE DE L'ÉTANG TARON - Rue Dupont de l'Eure  
ou rue du Camping

PAYS DU VEXIN NORMAND, FORÊT DE LYONS ET VALLÉE DE L'ÉPTE

### ÉTRÉPAGNY - 27150

JARDIN PUBLIC PIERRE BEAUFILS  
19 Rés Marie-Thérèse Lefebvre

### LYONS-LA-FORÊT - 27480

ARBORETUM DE LYONS - Rue Saint Jean

### PERRIERS-SUR-ANDELLE - 27910

PARC DU MANOIR DE COLMONT - 17 rue de l'Andelle  
PARC DE LA VALETTE - Rond-point de la Valette

VALLÉE DE LA SEINE

### VERNON - 27200

JARDINS DES ARTS - Espace Culturel Philippe Auguste  
PARC DE LA FONDERIE - Avenue de Rouen  
PARC DES TOURELLES - Rue Ogereau

### SAINT-MARCEL - 27950

JARDIN DE LA QUESVRUE - Rue du Général Leclerc

PAYS D'OUICHE, D'AVRE ET D'ITON

### BRETEUIL - 27160

PARC DU CHÂTEAU DE PILLON DE BUHOREL  
Place Pillon de Buhorel

### CONCHES-EN-OUICHE - 27190

JARDIN DE L'HÔTEL DE VILLE - Impasse de l'Hôtel de Ville  
ARBORETUM - PARC DU ROULOIR - rue de la Cavée

### VERNEUIL D'AVRE ET D'ITON - 27130

PARC ANDRÉ FAUGÈRE - 91 rue du Moulin de la Tour Grise

VALLÉES DE LA RISLE ET DE LA CHARENTONNE

### BERNAY - 27300

SQUARE GOUAS - Boulevard de Normandie  
PRAIRIE DE LA CHARENTONNE - Avenue du 8 mai 1945

### BEAUMONT-LE-ROGER - 27170

LE PARC CHANTEREINE - 18 rue Chantereine

### BROGLIE - 27270

JARDIN DU MOULIN DE FRESNAY - Place Philippe Cordier

### SERQUIGNY - 27470

PARC DE LA MAIRIE - 62 rue Max Carpentier

PAYS D'AUGE, DU LIEUVIN ET DU ROUMOIS

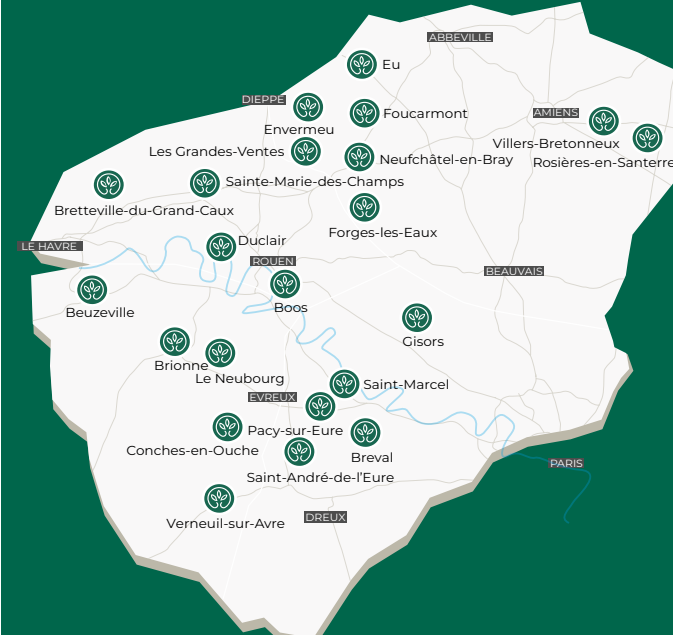
### PONT-AUDEMER - 27500

JARDIN PUBLIC DE PONT-AUDEMER  
13 boulevard Pasteur

### SAINT-PHILBERT-SUR-RISLE - 27290

PARC DU PRIEURÉ - 208 rue du Doyen Pelletier

Gamm vert, spécialiste du jardinage, des plantes, de l'animalerie et des outils de jardin est votre enseigne partenaire d'autoproduction grâce à son réseau de 22 magasins.



**LES MAGASINS DU RESEAU**

27  
Beauzeville ● Brionne ● Conches-en-Ouche  
Gisors ● Le Neubourg ● Pacy-sur-Eure ●  
Saint-André-de-l'Eure ● Saint-Marcel  
Verneuil-sur-Avre

78  
Brevail

76  
Boos ● Bretteville-du-Grand-Caux ●  
Duclair ● Envermeu ●  
Eu ● Forges-les-Eaux ● Foucarmont ●  
Les Grandes-Ventes ● Neufchâtel-en-Bray  
Sainte-Marie-des-Champs

80  
Rosières-en-Santerre ● Villers-Bretonneux



BON DE REDUCTION  
EXCLUSIF

# -15%

Sur un article au choix dans vos Gamm Vert du réseau Natup (liste ci-dessus)\*



2000046003117

\*Offre valable du 5 au 30 juin 2026, hors promotions en cours, rayon chauffage, biocides, produits susceptibles d'être vendus à perte et produits impactés par la loi Egalim. Offre limitée à une utilisation par foyer sur présentation de ce bon.



# RENDEZ-VOUS AUX JARDINS

**l'événement le plus bucolique  
de l'année**



**[eureka-attractivite.fr/rendez-vous-aux-jardins](https://eureka-attractivite.fr/rendez-vous-aux-jardins)**

